





ITINGA

Legenda
Classes

-  Natural (raio de 50m)
-  Duto
-  Murado
-  Vaia de drenagem
-  Nascente (raio de 50m)
-  Olho d'água (raio de 50m)
-  Vias
-  Limite do Bairro

Convenções cartográficas

- Projeção: UTM
- Mercator Central: W57 (fuso 22 sul)
- Escala: 1:2000
- Bases Digitais: PML / Aerogramas, 2010.



**Secretaria de
 Agricultura e
 Meio Ambiente**





Legenda

Classes

-  Natural
-  Duto
-  Murado
-  Vala de drenagem
-  Nascente (raio de 50m)
-  Olho d'água (raio de 50m)
-  Açude Artificial

Convenções cartográficas

-  Limite do Bairro
-  Vias

Projeção: UTM
 Meridiano Central: W151 (fuso 22 sul)
 Datum: SIRGAS 2000.
 Bases Digital: PMJ / Aeromagem, 2010.





JARDIM SOFIA

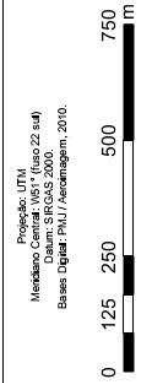
Legenda

Classes

- Natural
- Duto
- Murado
- Vaia de drenagem
- Nascente (raio de 50m)
- Olho d'água (raio de 50m)
- Apude Artificial

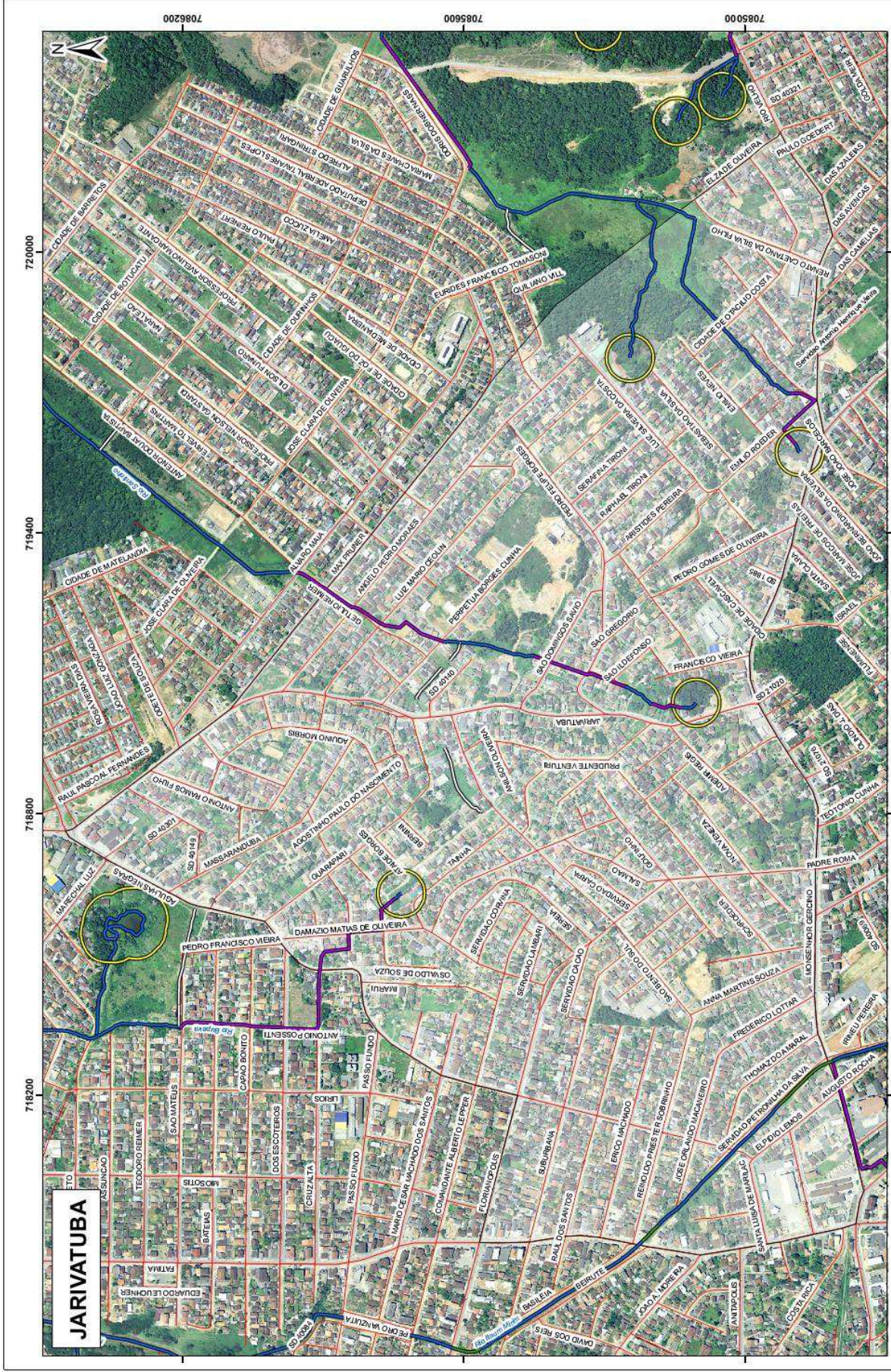
Convenções cartográficas

- Limite do Bairro
- Vias



Secretaria de Agricultura e Meio Ambiente

Professora de Joinville



7085000 7085600 7085000

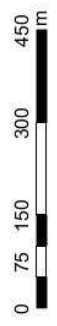
720000 719400 718800 718200

JARIVATUBA



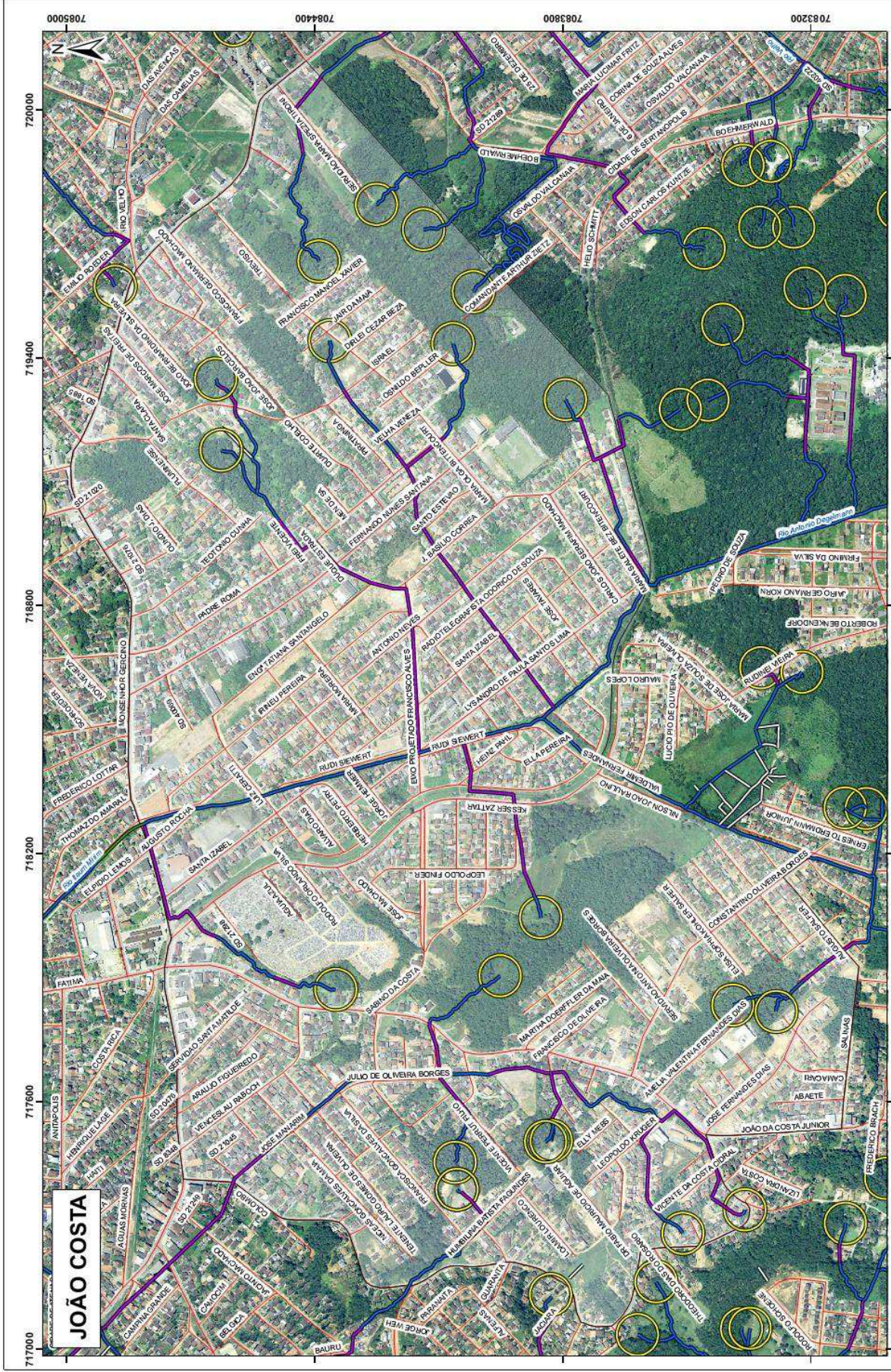
**Secretaria de
Agricultura e
Meio Ambiente**

Projeção: UTM
 Meridiano Central: 1957 (fuso 22 sul)
 Escala: 1:5000
 Bases Digitais: PML / Aerogramas, 2010.



- Convenções cartográficas**
- Limite do Bairro
 - Vias
 - Nascente (raio de 50m)
 - Olho d'água (raio de 50m)
 - Apude Artificial
 - Natural
 - Duto
 - Murado
 - Vaia de drenagem

Legenda
Classes



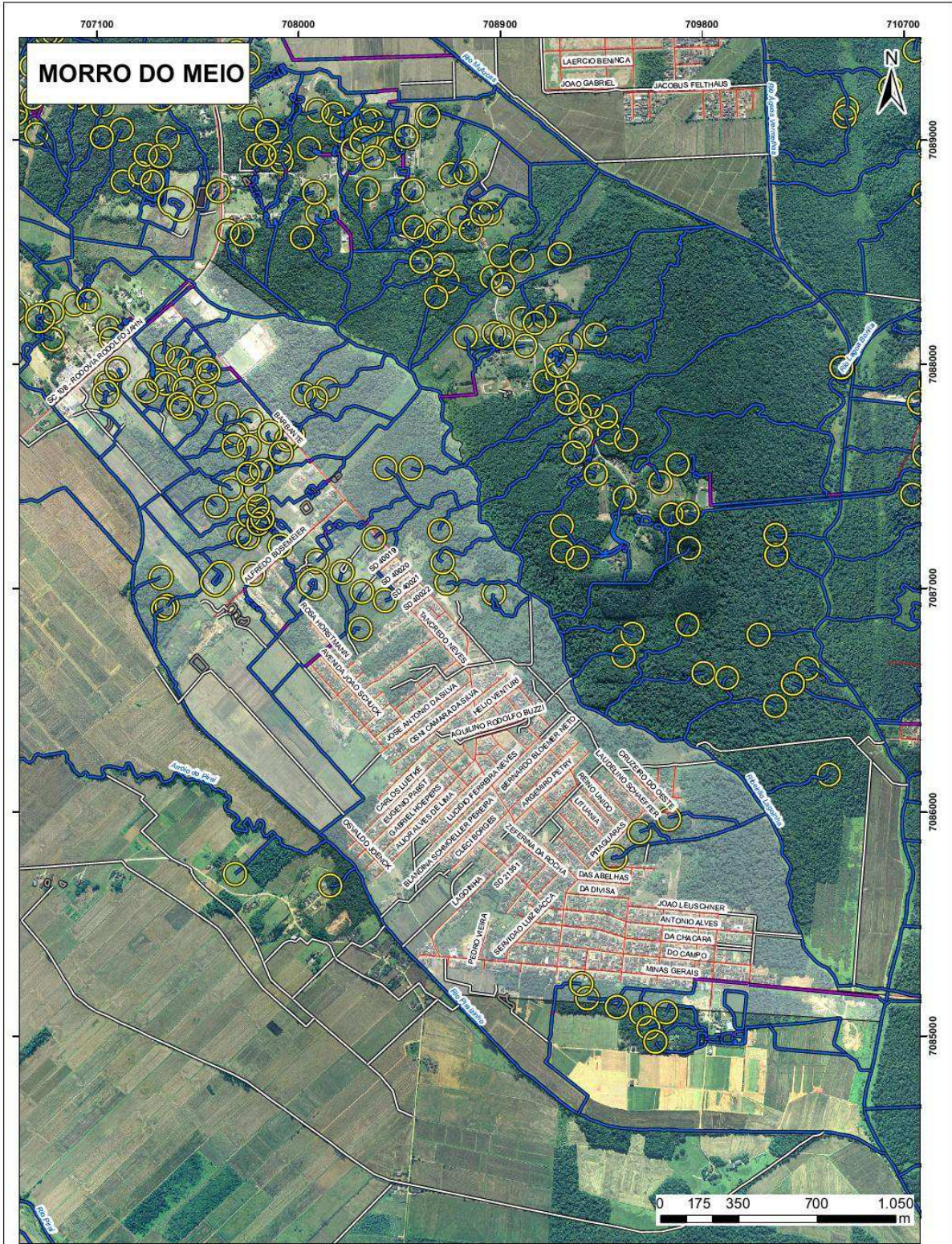
JOÃO COSTA

Legenda
Classes
 Natural
 Duto
 Murado
 Vaia de drenagem

Convenções cartográficas
 Nascente (raio de 50m)
 Olho d'água (raio de 50m)
 Apude Artificial
 Limite do Bairro
 Vias

Projeção: UTM
 Meridiano Central: W57 (Júlio 22 sul)
 Escala: 1:5000
 Bases Digitais: PML / Aeromagem, 2010.
 0 100 200 400 600 m

Secretaria de Agricultura e Meio Ambiente
 Prefeitura de Joinville

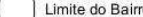



Legenda

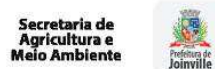
Classes

-  Natural
-  Duto
-  Murado
-  Vala de drenagem
-  Nascente (raio de 50m)
-  Olho d'água (raio de 50m)
-  Açude Artificial

Convenções cartográficas

-  Limite do Bairro
-  Vias

Projeção: UTM
 Meridiano Central: W51° (fuso 22 sul)
 Datum: SIRGAS 2000.
 Bases Digital: PMJ / Aeromagem, 2010.





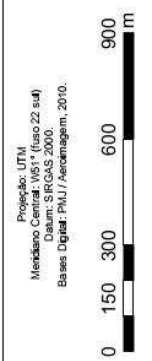
NOVA BRASÍLIA

Legenda
Classes

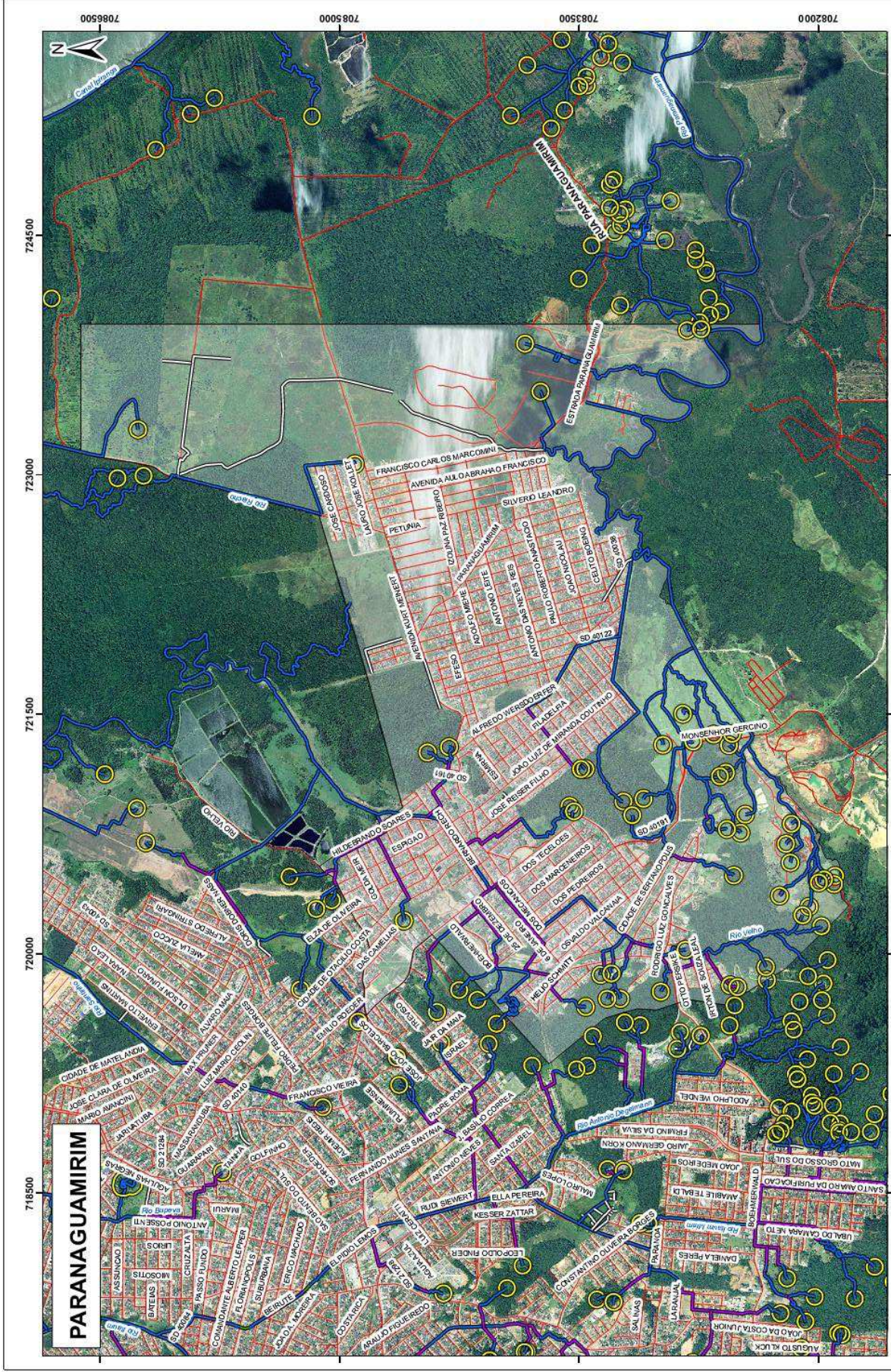
- Natural
- Duto
- Murado
- Vaia de drenagem
- Nascente (raio de 50m)
- Olho d'água (raio de 50m)
- Apude Artificial

Convenções cartográficas

- Limite do Bairro
- Vias



Secretaria de Agricultura e Meio Ambiente



7082000 7083500 7085000 7086500

718500 720000 721500 723000 724500



PARANAGUAMIRIM



**Secretaria de
Agricultura e
Meio Ambiente**

Projeção: UTM
 Meridiano Central: W87 (fuso 22 sul)
 Datum: SAD 69
 Bases Digitais: PML / Aeromagem, 2010.



Convenções cartográficas

- Limite do Bairro
- Vias

- Legenda**
- Classes**
- Natural (raio de 50m)
 - Duto
 - Murado
 - Vaia de drenagem
 - Nascente (raio de 50m)
 - Olho d'água (raio de 50m)
 - Agude Artificial



PARQUE GUARANI

Legenda

Classes

- Natural
- Duto
- Murado
- Vala de drenagem
- Nascente (raio de 50m)
- Olho d'água (raio de 50m)
- Açude Artificial

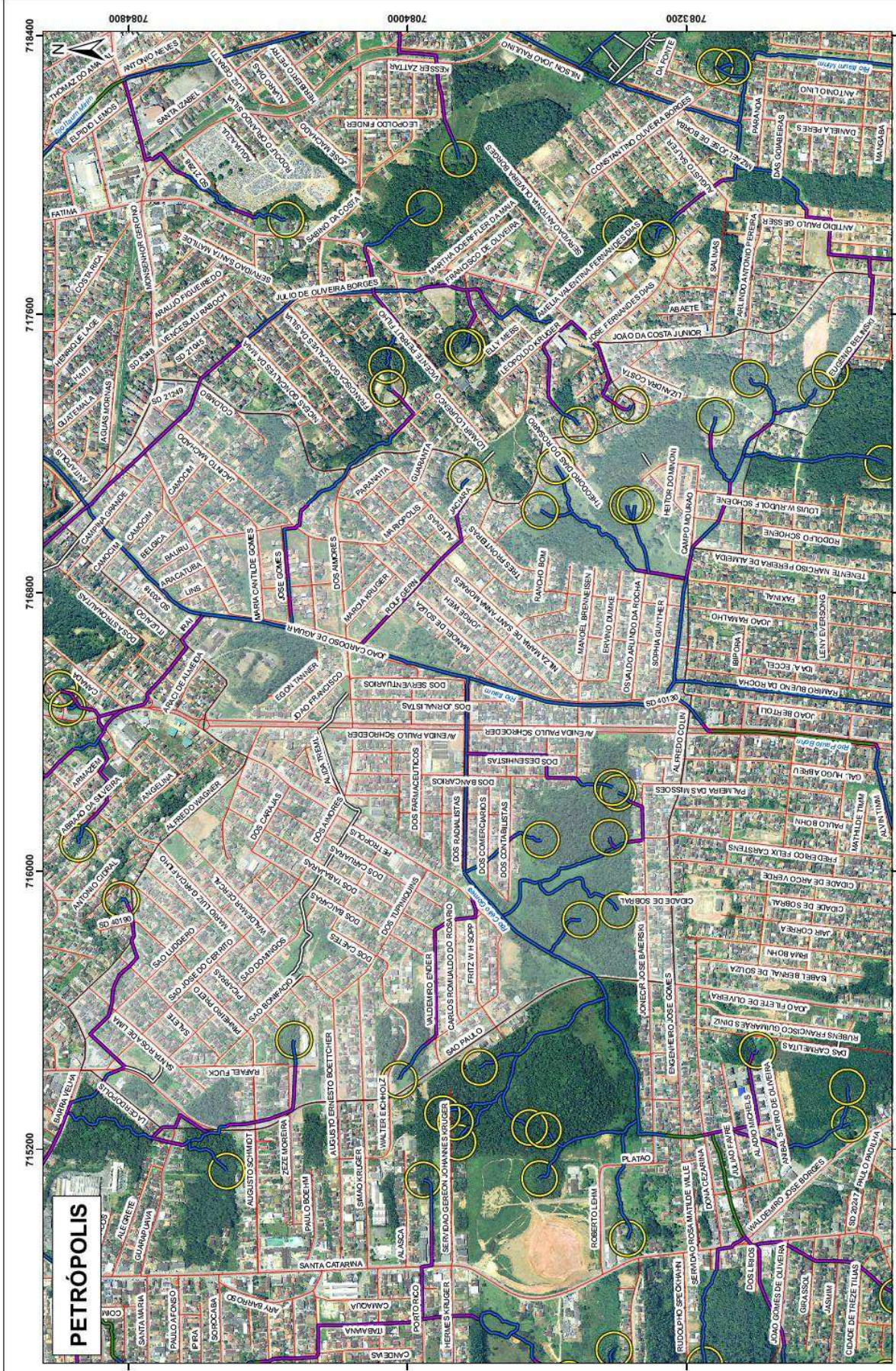
Convenções cartográficas

- Limite do Bairro
- Vias

Projeção: UTM
 Meridiano Central: W51° (fuso 22 sul)
 Datum: SIRGAS 2000.
 Bases Digitais: PMJ / Aeromagem, 2010.

**Secretaria de
 Agricultura e
 Meio Ambiente**





PETRÓPOLIS

Legenda

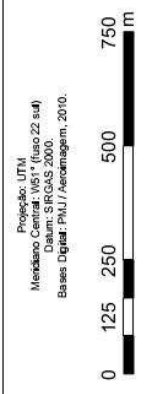
Classes

- Natural
- Duto
- Murado
- Vaia de drenagem
- Nascente (raio de 50m)
- Olho d'água (raio de 50m)
- Limite do Bairro
- Vias

Convenções cartográficas

- Projeção: UTM
- Méridiano Central: W85° (faixa 22 sud)
- Coordenadas: 7083200 (Easting) e 7152000 (Northing)
- Bases Digitais: PNM / Aeromagem, 2010.


Secretaria de Agricultura e Meio Ambiente





Legenda

Classes

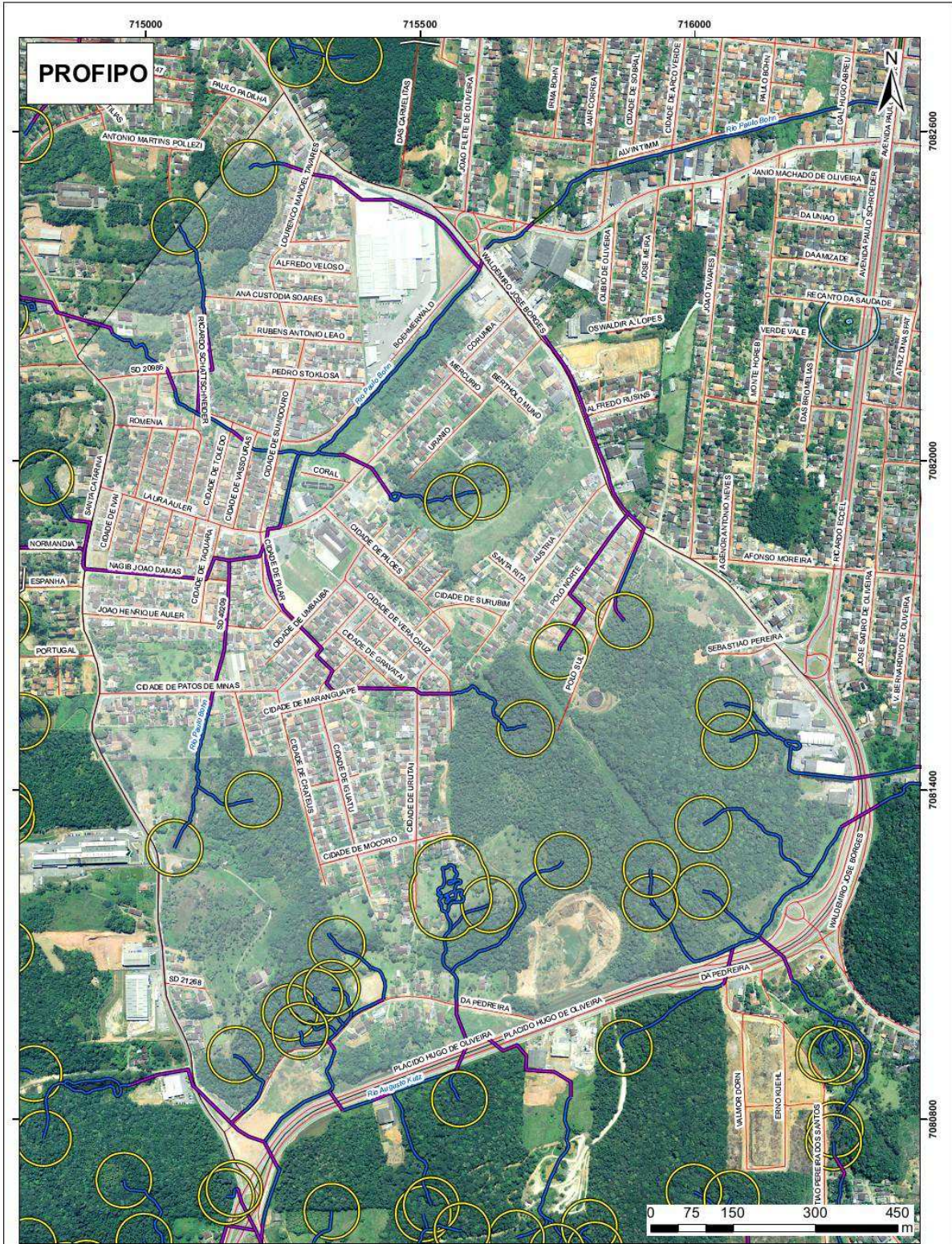
- Natural
- Duto
- Murado
- Vala de drenagem
- Nascente (raio de 50m)
- Olho d'água (raio de 50m)
- Açude Artificial

Convenções cartográficas

- Limite do Bairro
- Vias

Projeção: UTM
 Meridiano Central: W51° (fuso 22 sul)
 Datum: SIRGAS 2000.
 Bases Digital: PMJ / Aeromagem, 2010.







PROFIPO

Legenda

Classes

-  Natural
-  Duto
-  Murado
-  Vala de drenagem
-  Nascente (raio de 50m)
-  Olho d'água (raio de 50m)
-  Açude Artificial

Convenções cartográficas

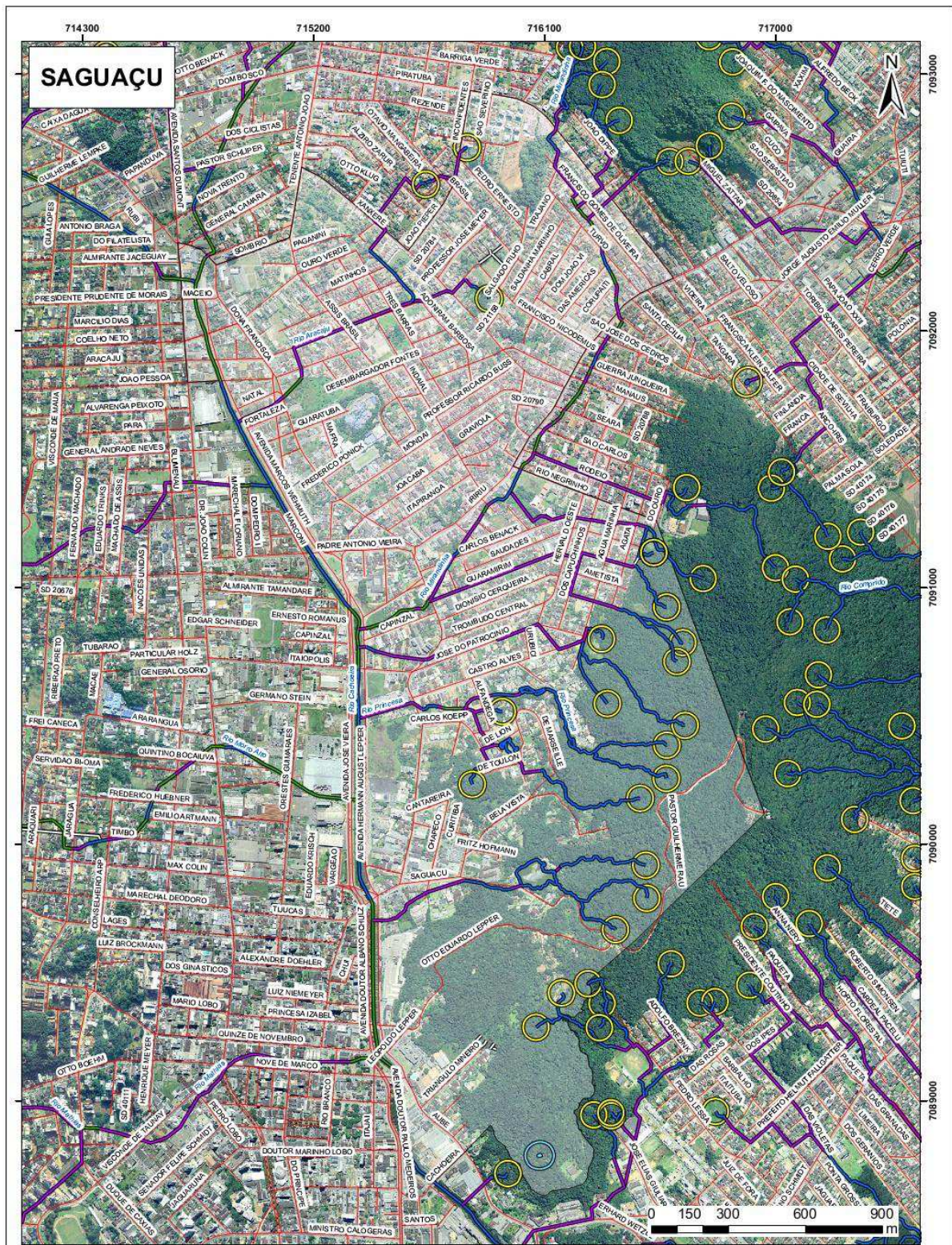
-  Limite do Bairro
-  Vias

Projeção: UTM
 Meridiano Central: W51° (fuso 22 sul)
 Datum: SIRGAS 2000.
 Bases Digital: PMJ / Aeromagem, 2010.

Secretaria de Agricultura e Meio Ambiente



Prefeitura de Joinville





Legenda

Classes

-  Natural
-  Duto
-  Murado
-  Vala de drenagem
-  Nascente (raio de 50m)
-  Olho d'água (raio de 50m)
-  Açude Artificial

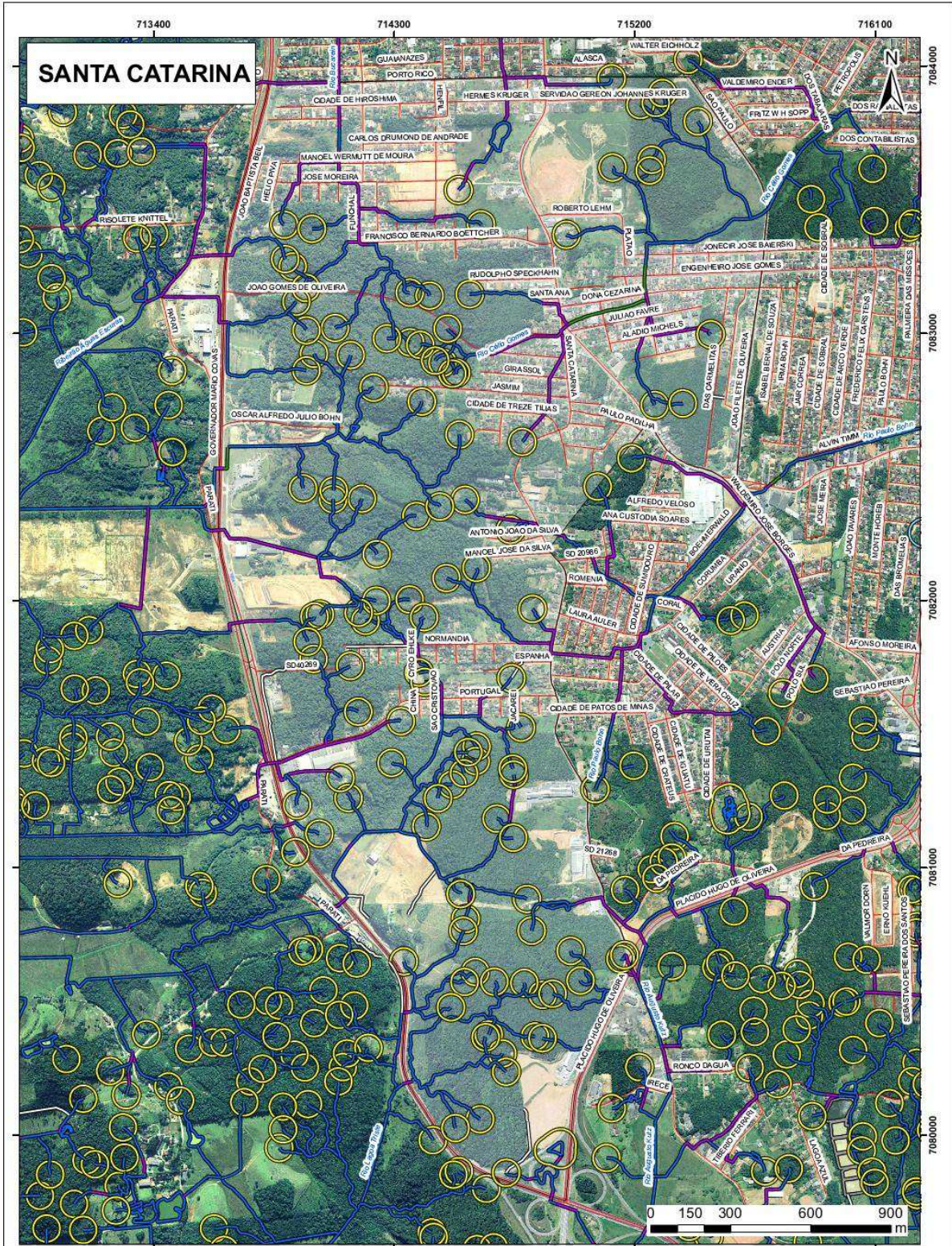
Convenções cartográficas

-  Limite do Bairro
-  Vias

Projeção: UTM
 Meridiano Central: W51° (fuso 22 sul)
 Datum: SIRGAS 2000.
 Bases Digital: PMJ / Aeromagem, 2010.

**Secretaria de
 Agricultura e
 Meio Ambiente**







Legenda

Classes

-  Natural
-  Duto
-  Murado
-  Vala de drenagem
-  Nascente (raio de 50m)
-  Olho d'água (raio de 50m)
-  Açude Artificial

Convenções cartográficas

-  Limite do Bairro
-  Vias

Projeção: UTM
 Meridiano Central: W51° (fuso 22 sul)
 Datum: SIRGAS 2000.
 Bases Digital: PMJ / Aeromagem, 2010.

**Secretaria de
 Agricultura e
 Meio Ambiente**





SANTO ANTÔNIO

Legenda

Classes

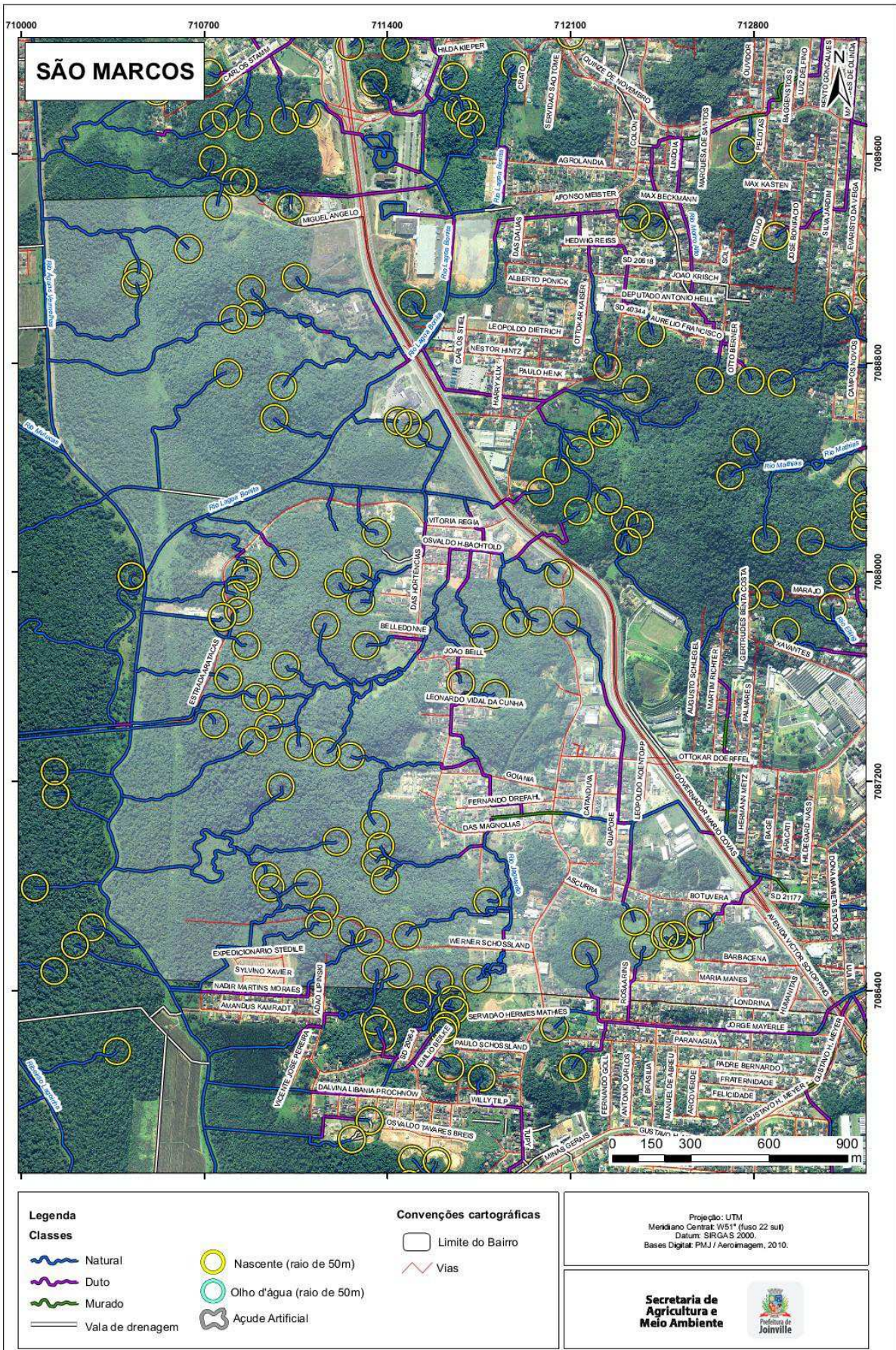
- Natural
- Duto
- Murado
- Vala de drenagem
- Nascente (raio de 50m)
- Olho d'água (raio de 50m)
- Açude Artificial

Convenções cartográficas

- Limite do Bairro
- Vias

Projeção: UTM
 Meridiano Central: W51° (fuso 22 sul)
 Datum: SIRGAS 2000.
 Bases Digitais: PMJ / Aeromagem, 2010.









Legenda

Classes

-  Natural
-  Duto
-  Murado
-  Vala de drenagem
-  Nascente (raio de 50m)
-  Olho d'água (raio de 50m)
-  Açude Artificial

Convenções cartográficas

-  Limite do Bairro
-  Vias

Projeção: UTM
 Meridiano Central: W51° (fuso 22 sul)
 Datum: SIRGAS 2000.
 Bases Digital: PMJ / Aeromagem, 2010.

**Secretaria de
 Agricultura e
 Meio Ambiente**







VILA CUBATÃO

Legenda

Classes

-  Natural
-  Duto
-  Murado
-  Vala de drenagem
-  Nascente (raio de 50m)
-  Olho d'água (raio de 50m)
-  Açude Artificial

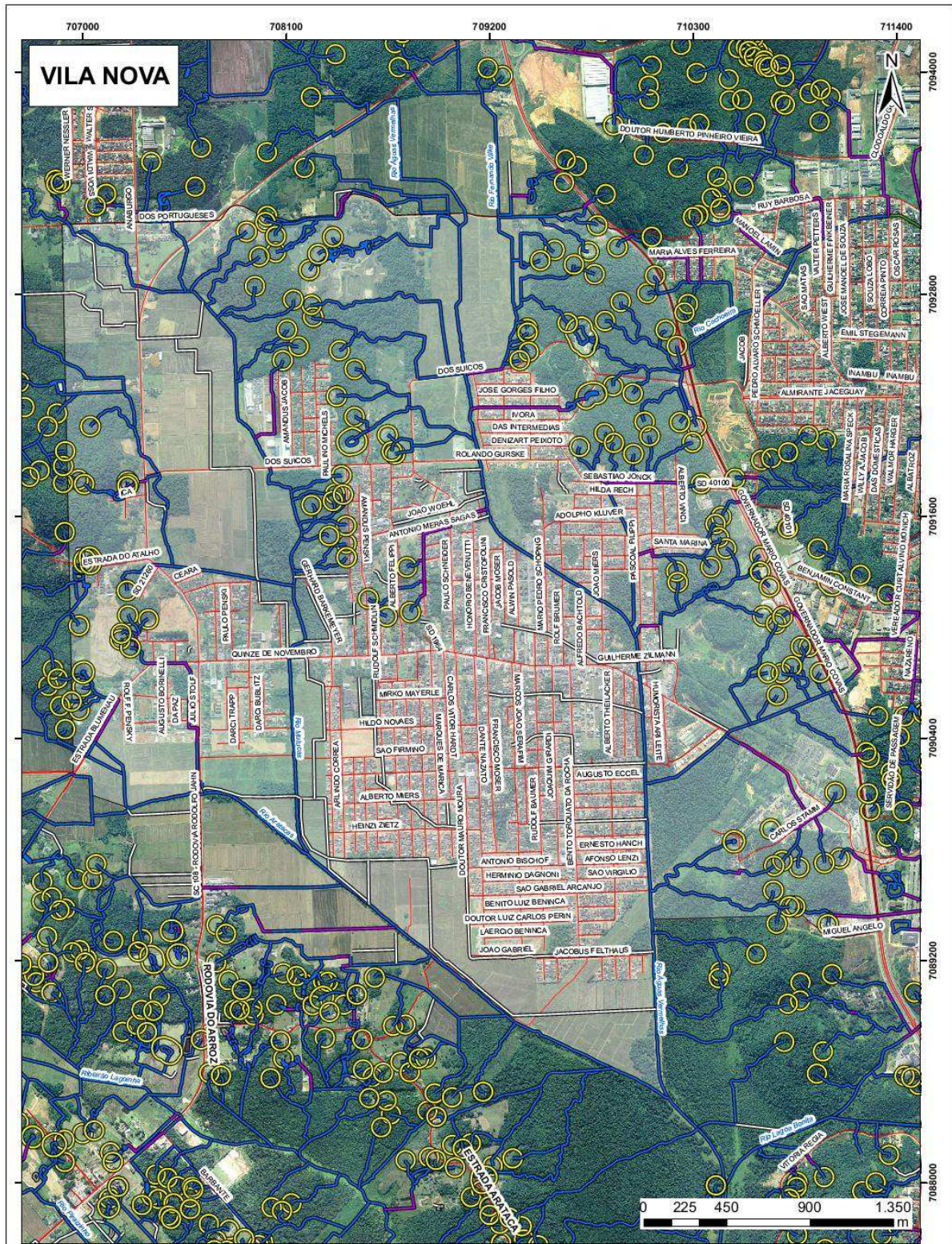
Convenções cartográficas

-  Limite do Bairro
-  Vias

Projeção: UTM
 Meridiano Central: W51° (fuso 22 sul)
 Datum: SIRGAS 2000.
 Bases Digital: PMJ / Aeromagem, 2010.

**Secretaria de
 Agricultura e
 Meio Ambiente**





Legenda
Classes

- Natural
- Duto
- Murado
- Vala de drenagem
- Nascente (raio de 50m)
- Olho d'agua (raio de 50m)
- Açude Artificial

Convenções cartográficas

- Limite do Bairro
- Vias

Projeção: UTM
Meridiano Central: W51° (fuso 22 sul)
Datum: SIRGAS 2000.
Bases Digitais: PMJ / Aeromagem, 2010.





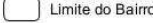

ZONA INDUSTRIAL TUPY

Legenda

Classes

-  Natural
-  Duto
-  Murado
-  Vala de drenagem
-  Nascente (raio de 50m)
-  Olho d'água (raio de 50m)
-  Açude Artificial

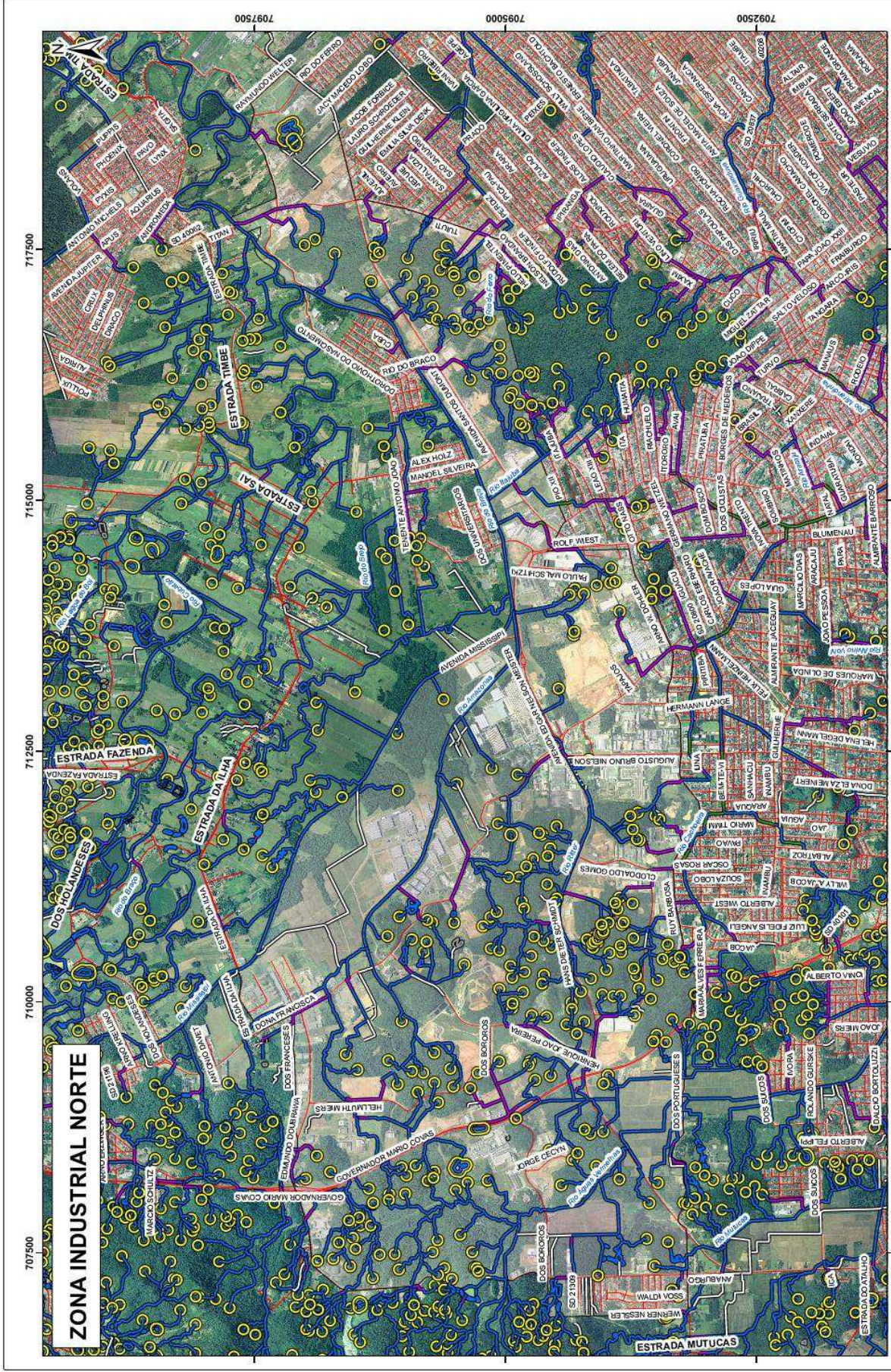
Convenções cartográficas

-  Limite do Bairro
-  Vias

Projeção: UTM
 Meridiano Central: W51° (fuso 22 sul)
 Datum: SIRGAS 2000.
 Bases Digital: PMJ / Aeromagem, 2010.

**Secretaria de
 Agricultura e
 Meio Ambiente**





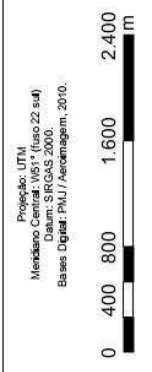
ZONA INDUSTRIAL NORTE

Legenda
Classes

- Natural
- Duto
- Murado
- Vaia de drenagem
- Nascente (raio de 50m)
- Olho d'água (raio de 50m)
- Apude Artificial

Convenções cartográficas

- Limite do Bairro
- Vias



Secretaria de Agricultura e Meio Ambiente