



SECRETARIA DE INFRAESTRUTURA URBANA - SEINFRA

FAIXAS NÃO EDIFICÁVEIS – OBRAS DE MACRODRENAGEM,
SERVIÇOS DE LIMPEZA E MANUTENÇÃO.

FAIXAS NÃO EDIFICÁVEIS

MACRODRENAGEM



SECRETARIA DE INFRAESTRUTURA URBANA - SEINFRA

FAIXAS NÃO EDIFICÁVEIS – OBRAS DE MACRODRENAGEM,
SERVIÇOS DE LIMPEZA E MANUTENÇÃO.

PARA A DEFINIÇÃO DOS TRECHOS DE FAIXAS NÃO EDIFICÁVEIS (FNE) DE 15 (QUINZE) METROS
AVALIOU-SE OS SEGUINTE ASPECTOS

Projetos executivos
concluídos e obras
parcialmente executadas
ou em processo de
contratação

Estudos e contratações
em andamento no
Projeto Viva Cidade 2

Alternativas de obras
Bacia Hidrográfica do
Rio Cachoeira (Plano
Diretor de Drenagem
Urbana – PDDU) e
demais bacias sem
projeto executivo

Acesso e serviços de
manutenção e limpeza
de valas e rios
(definidos com a
equipe técnica da
Unidade de Drenagem)

Estudos internos e lei
470/2017 (áreas de
interesse industrial e de
expansão urbana)

PROJETOS EXECUTIVOS CONCLUÍDOS E OBRAS PARCIALMENTE EXECUTADAS OU EM PROCESSO DE CONTRATAÇÃO

BACIA HIDROGRÁFICA RIO CACHOEIRA

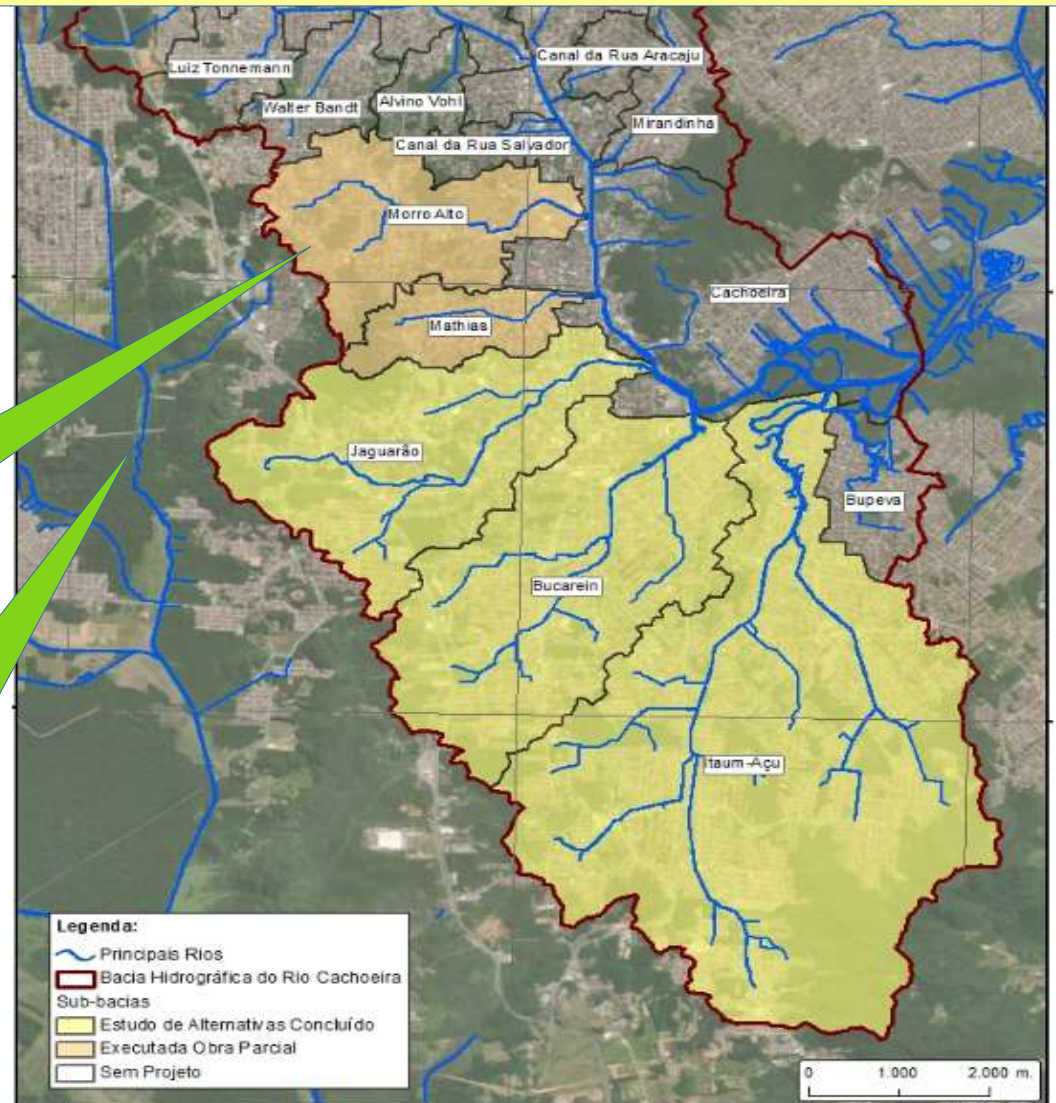
- Rio Morro Alto
- Rio Mathias

BACIA HIDROGRÁFICA RIO ÁGUAS VERMELHAS

- Desassoreamento Rio Águas Vermelhas



Rio Águas Vermelhas





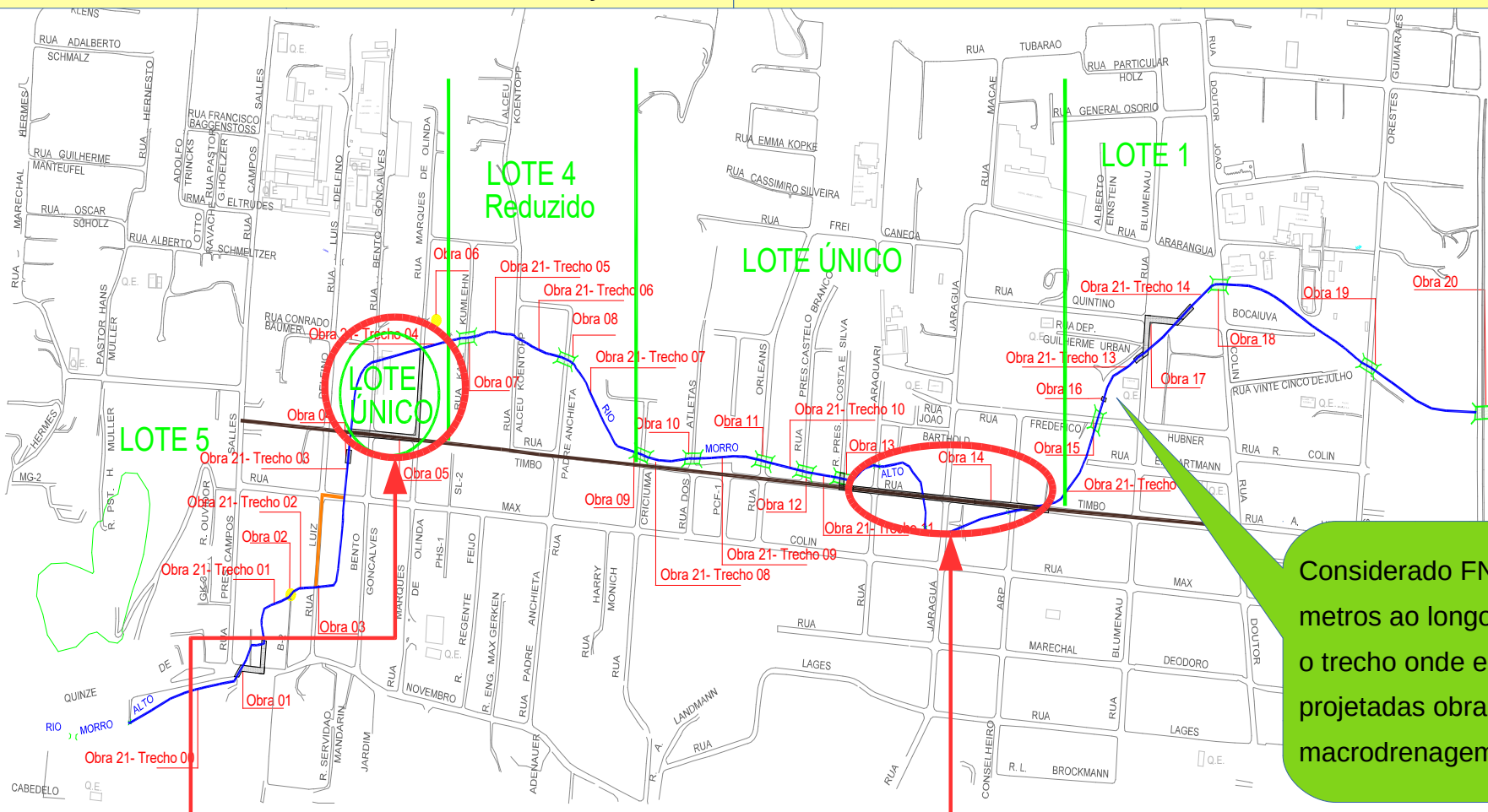
SECRETARIA DE INFRAESTRUTURA URBANA - SEINFRA

FAIXAS NÃO EDIFICÁVEIS – OBRAS DE MACRODRENAGEM,
SERVIÇOS DE LIMPEZA E MANUTENÇÃO.

BACIA HIDROGRÁFICA RIO CACHOEIRA

PROJETOS EXECUTIVOS CONCLUÍDOS E OBRAS PARCIALMENTE
EXECUTADAS OU EM PROCESSO DE CONTRATAÇÃO

Rio Morro Alto: Executado trecho ao longo da rua Timbó
(as obras na bacia abrangem trecho iniciando em frente a Decathlon até o rio Cachoeira)



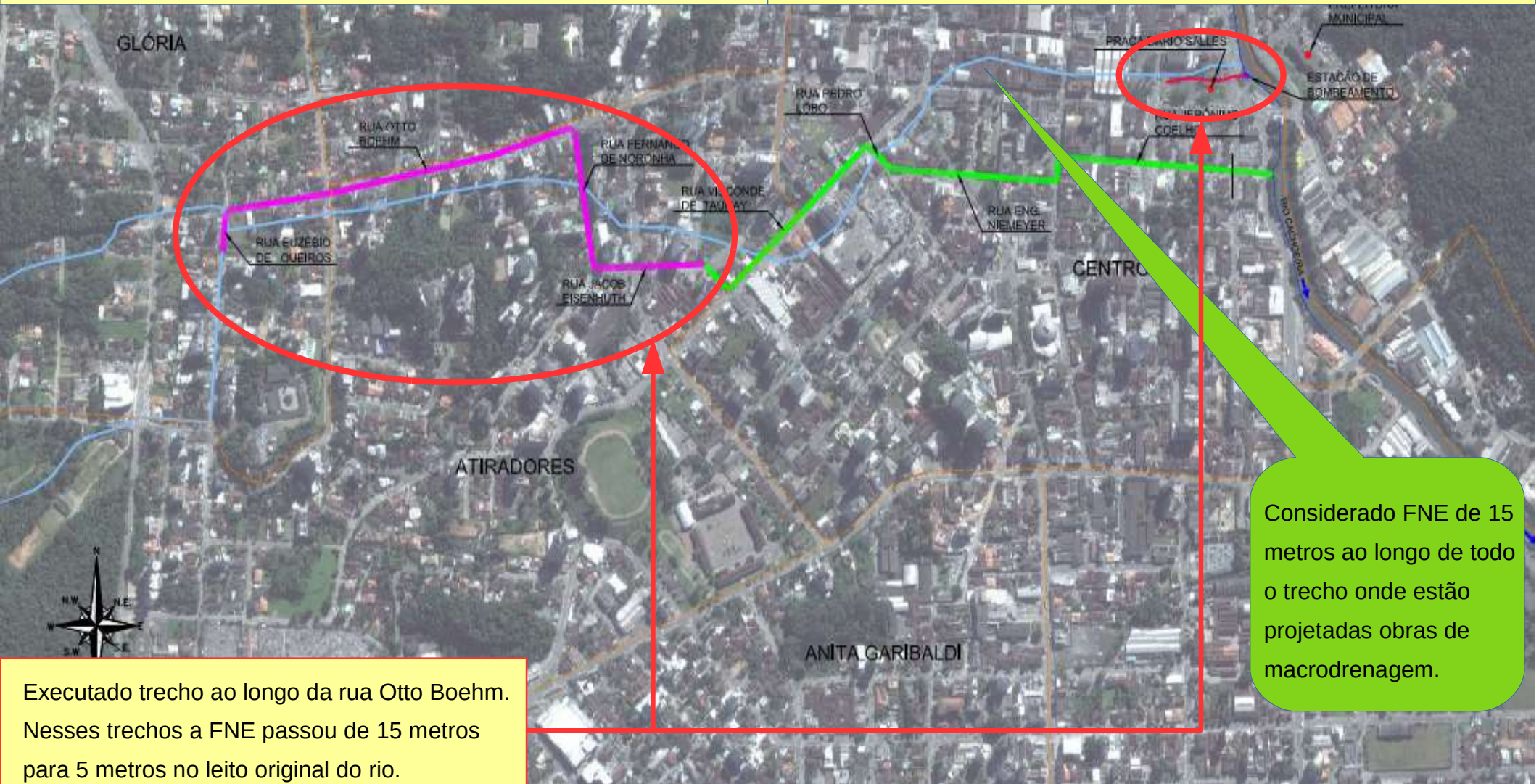
Considerado FNE de 15 metros ao longo de todo o trecho onde estão projetadas obras de macrodrenagem.

Executados dois trechos de by-pass ao longo da rua Timbó. Nesses trechos a FNE passou de 15 metros para 5 metros no leito original do rio.

BACIA HIDROGRÁFICA RIO CACHOEIRA

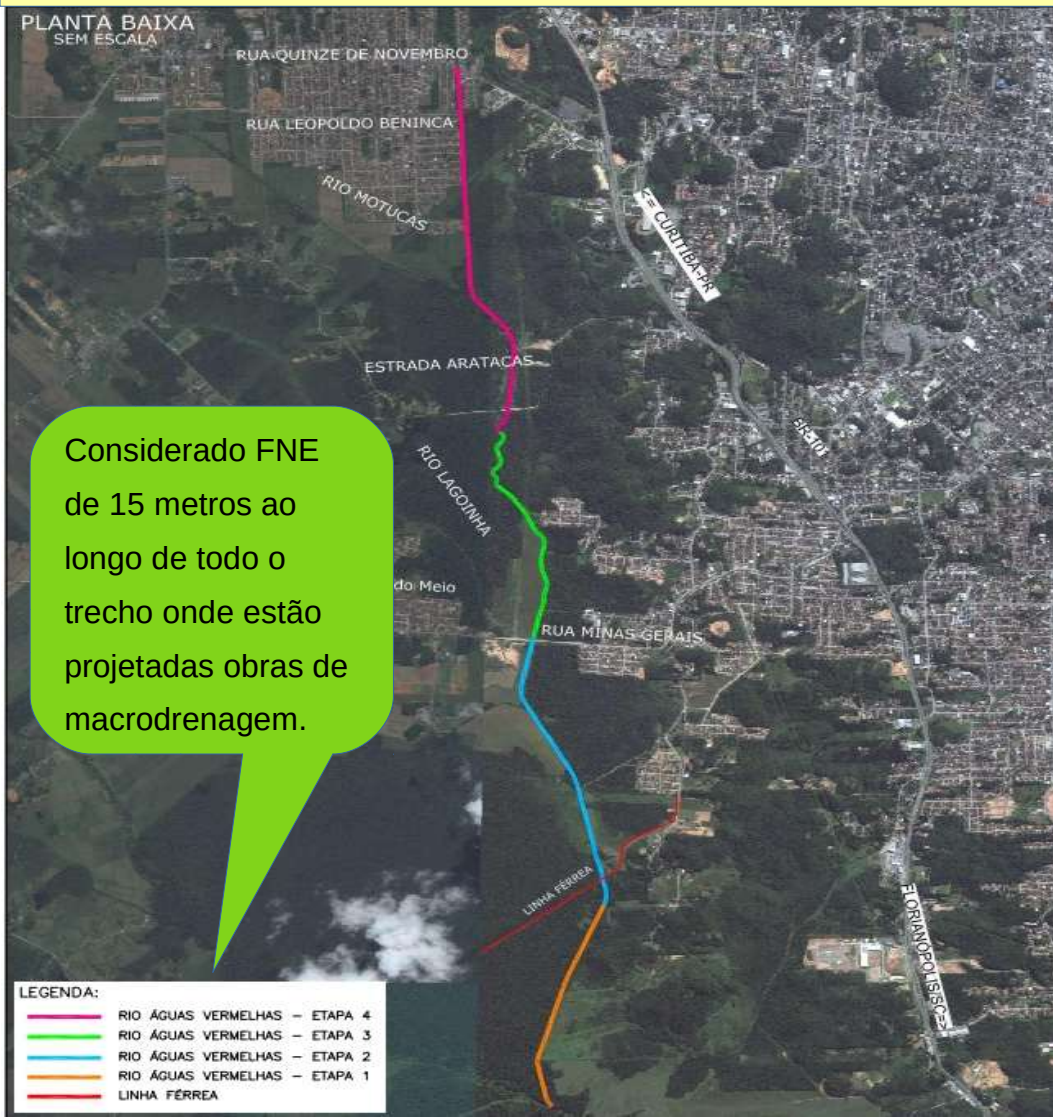
PROJETOS EXECUTIVOS CONCLUÍDOS E OBRAS PARCIALMENTE
EXECUTADAS OU EM PROCESSO DE CONTRATAÇÃO

Rio Mathias: Executado trecho na bacia alta (as obras na bacia abrangem trecho iniciando na rua Eusébio de Queiroz até o rio Cachoeira)



BACIA HIDROGRÁFICA RIO ÁGUAS VERMELHAS

PROJETO EXECUTIVO CONCLUÍDO E OBRA EM PROCESSO DE CONTRATAÇÃO

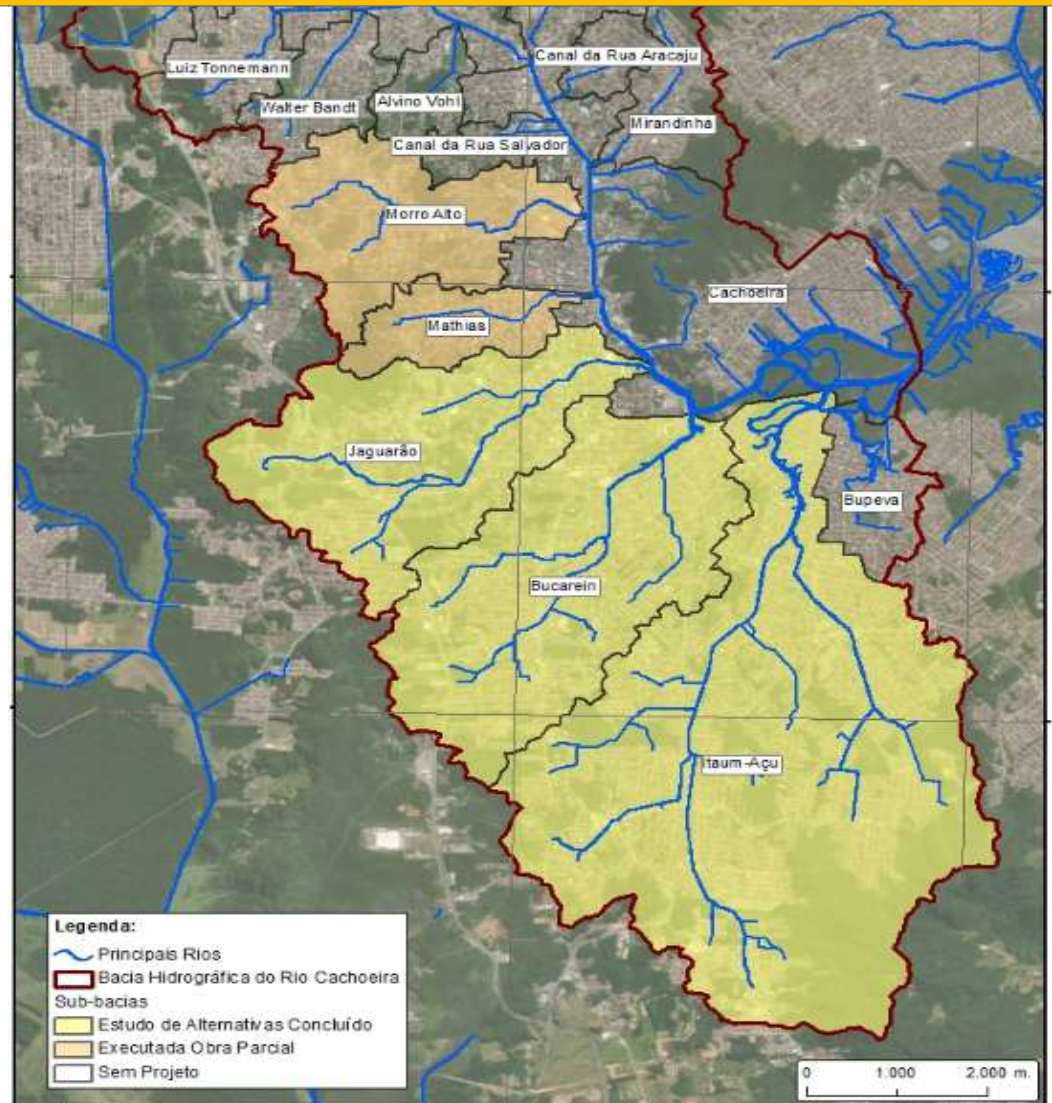


Obras de limpeza e desassoreamento do rio Águas Vermelhas: Ações preventivas e corretivas de manutenção do sistema de drenagem (trecho de 10,65 km, entre rua VX de Novembro até Rio Piraí)

ESTUDOS E CONTRATAÇÕES EM ANDAMENTO DENTRO DO PROJETO VIVA CIDADE 2

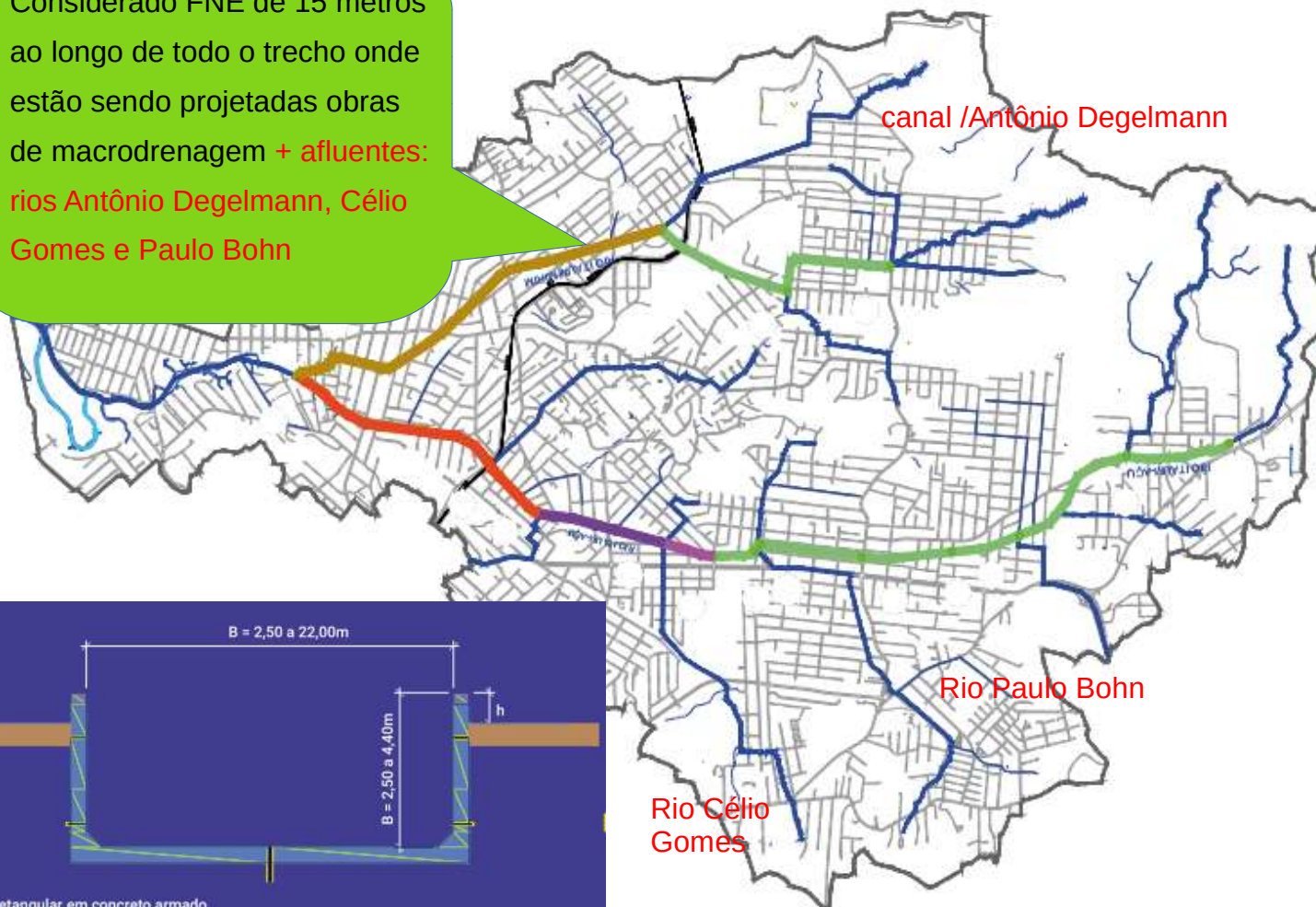
BACIA HIDROGRÁFICA RIO CACHOEIRA

- Rio Itaum Açú
- Rio Jaguarão
- Rio Bucarein



BACIAS COM CONTRATAÇÃO DE PROJETOS EXECUTIVOS EM ANDAMENTO VIVA CIDADE 2

Considerado FNE de 15 metros ao longo de todo o trecho onde estão sendo projetadas obras de macrodrenagem + afluentes: rios Antônio Degelmann, Célio Gomes e Paulo Bohn



Rio Itaum Açú: Obras de alargamento do canal. As obras na bacia abrangem os trechos em vermelho, marrom, roxo, lilás e verde.

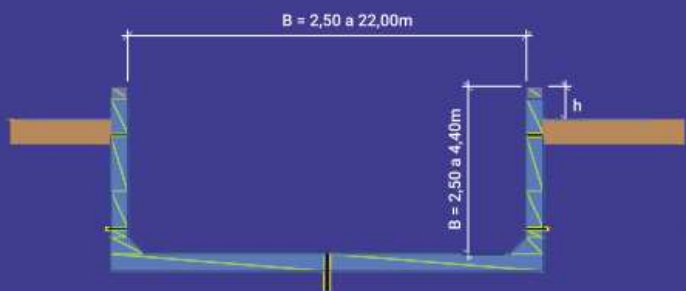
Iniciando em:

Rio Itaum Açú: Início Rua Arthur Carlos Klug até confluência com Itaum Mirim.

Rio Itaum Mirim: Rua Boehmerwald até confluência com Itaum Açú

Nos rios Antônio Degelmann, Célio Gomes e Paulo Bohn, foi solicitada FNE de 15 metros devido:

- ✓ Estarem inseridos na mancha de inundação;
- ✓ Existem estrangulamentos pontuais;
- ✓ As manchas serão mitigadas quando da execução das obras à jusante;
- ✓ Área de contribuição das bacias.



Seção retangular em concreto armado



SECRETARIA DE INFRAESTRUTURA URBANA - SEINFRA

FAIXAS NÃO EDIFICÁVEIS – OBRAS DE MACRODRENAGEM,
SERVIÇOS DE LIMPEZA E MANUTENÇÃO.

BACIAS COM CONTRATAÇÃO DE PROJETOS EXECUTIVOS EM ANDAMENTO VIVA CIDADE 2

Rio Jaguarão: Obras de alargamento do canal e galerias de desvio.

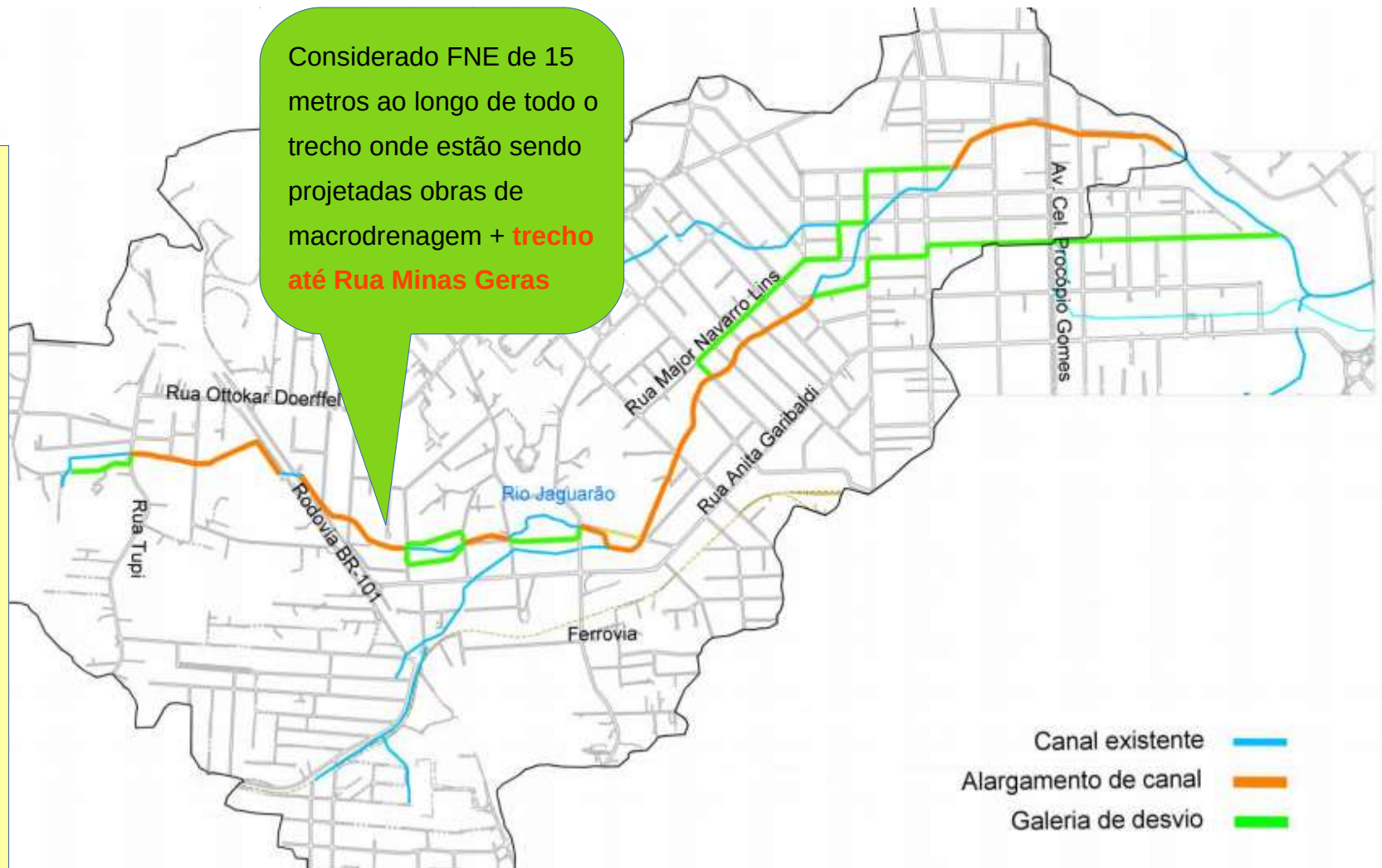
Iniciando em:

- ✓ Rua São Lucas até Rio Cachoeira

O trecho até a rua Minas Gerais foi incluído devido:

- Estar inserido na mancha de inundação;
- Existir estrangulamentos pontuais;
- A mancha será mitigada quando da execução das obras à jusante;
- Área de contribuição da bacia.

Considerado FNE de 15 metros ao longo de todo o trecho onde estão sendo projetadas obras de macrodrenagem + **trecho até Rua Minas Geras**



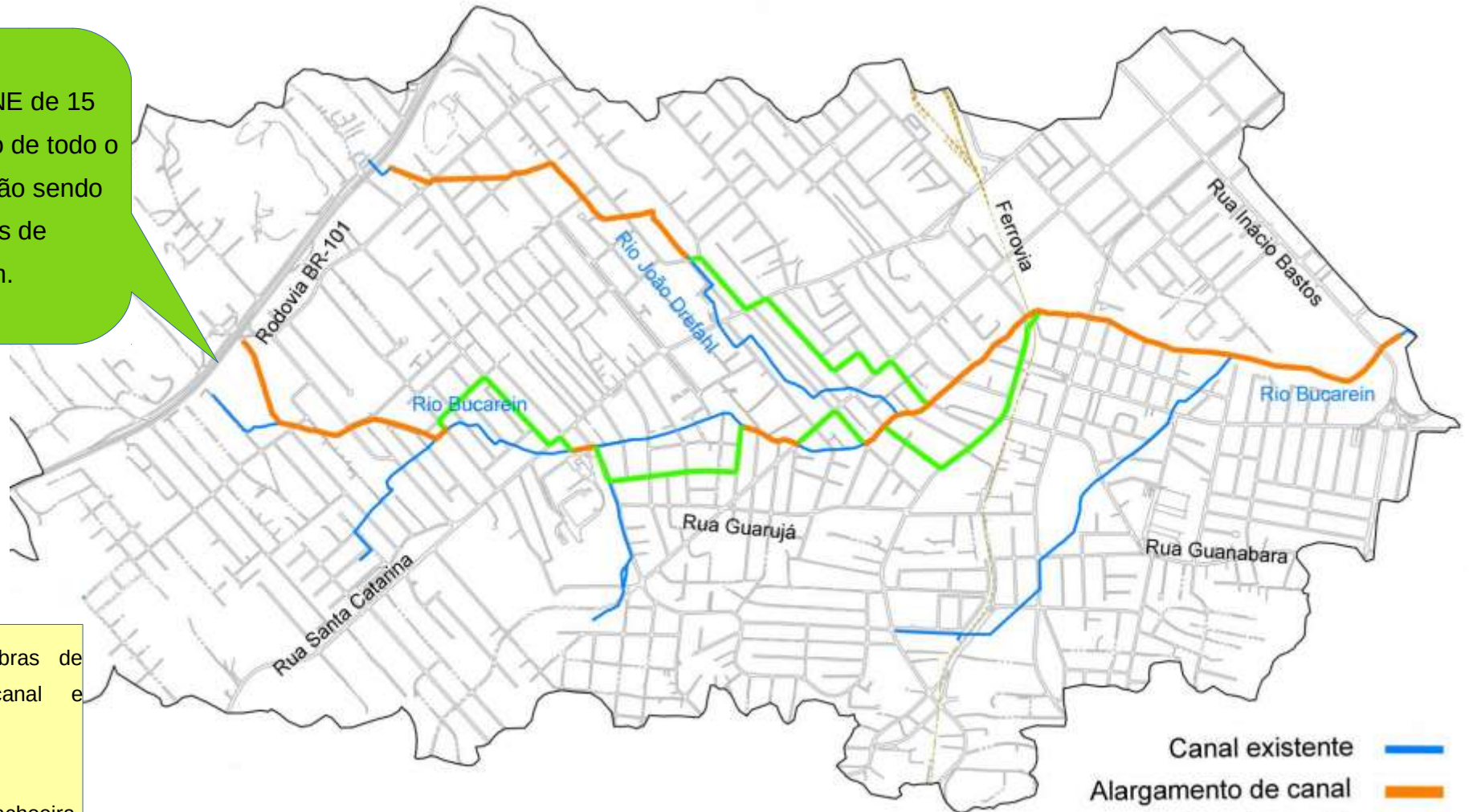


SECRETARIA DE INFRAESTRUTURA URBANA - SEINFRA

FAIXAS NÃO EDIFICÁVEIS – OBRAS DE MACRODRENAGEM,
SERVIÇOS DE LIMPEZA E MANUTENÇÃO.

BACIAS COM CONTRATAÇÃO DE PROJETOS EXECUTIVOS EM ANDAMENTO VIVA CIDADE 2

Considerado FNE de 15 metros ao longo de todo o trecho onde estão sendo projetadas obras de macrodrenagem.



Rio Bucarein: Obras de alargamento do canal e galerias de desvio.

Iniciando em:

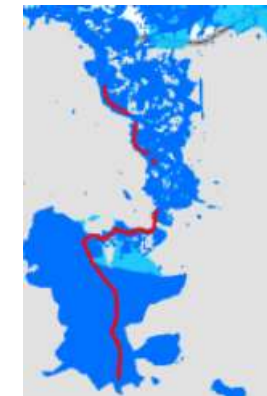
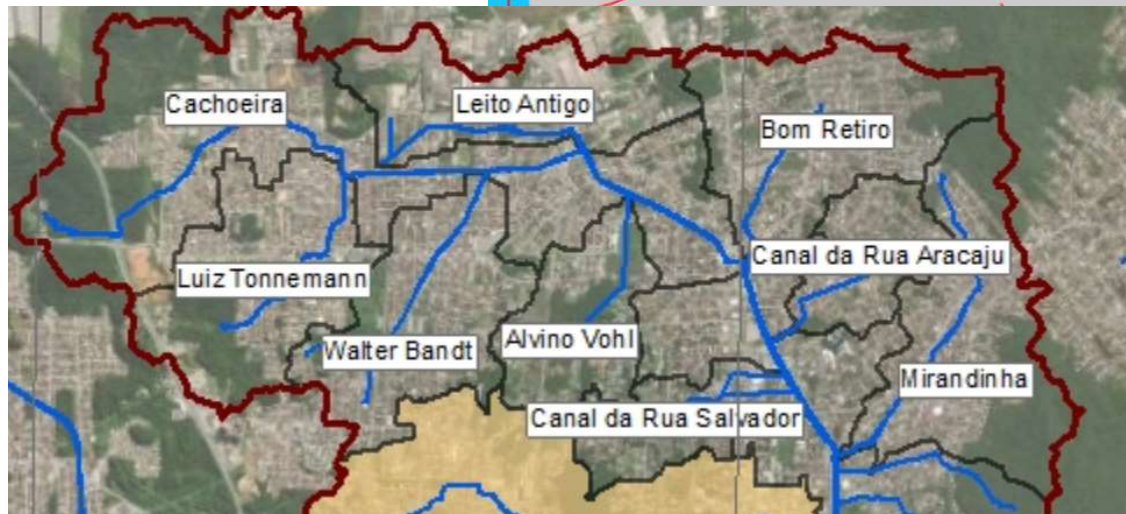
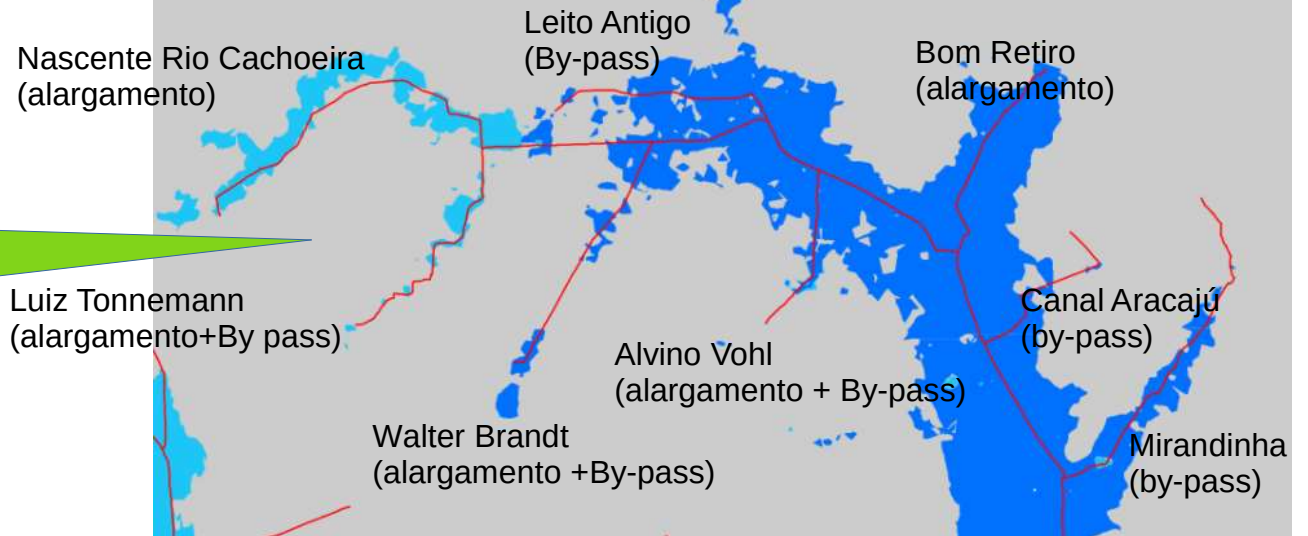
✓ BR 101 até Rio Cachoeira

Canal existente ————
Alargamento de canal ————
Galeria de desvio ————

ALTERNATIVAS DE OBRAS PDDU E DEMAIS BACIAS SEM PROJETO EXECUTIVO NA BACIA HIDROGRÁFICA DO RIO CACHOEIRA

ZONA NORTE E RIO BUPEVA

FNE de 15 metros
solicitadas pela SEINFRA ao
longo dos trechos ainda sem
projetos executivos (mancha
TR 25 anos + 10 anos maré
- PDDU)



Bupeva
(alargamento)

- Nascente Rio Cachoeira
- Luiz Tonnemann
- Leito Antigo
- Walter Brandt
- Alvinho Vohl
- Bom Retiro
- Mirandinha
- Canal da Rua Aracajú
- Rio Cachoeira
- Bupeva



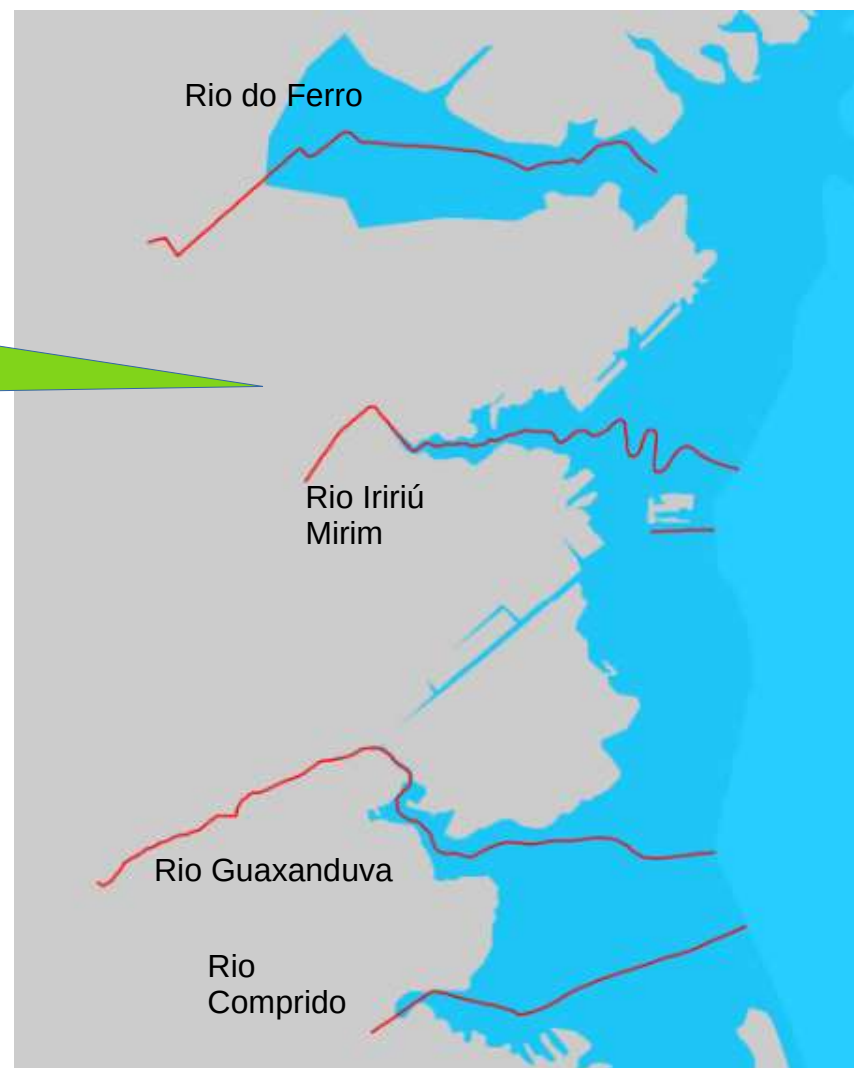
SECRETARIA DE INFRAESTRUTURA URBANA - SEINFRA

FAIXAS NÃO EDIFICÁVEIS – OBRAS DE MACRODRENAGEM,
SERVIÇOS DE LIMPEZA E MANUTENÇÃO.

ALTERNATIVAS DE OBRAS PDDU E DE MAIS BACIAS SEM PROJETO EXECUTIVO - VERTENTES INDEPENDENTES LESTE

FNE de 15 metros
solicitadas pela SEINFRA ao
longo dos trechos ainda sem
projetos executivos (mancha
SINGEO)

- Rio do Ferro
- Rio Iririú Mirim
- Rio Guaxanduva
- Rio Comprido





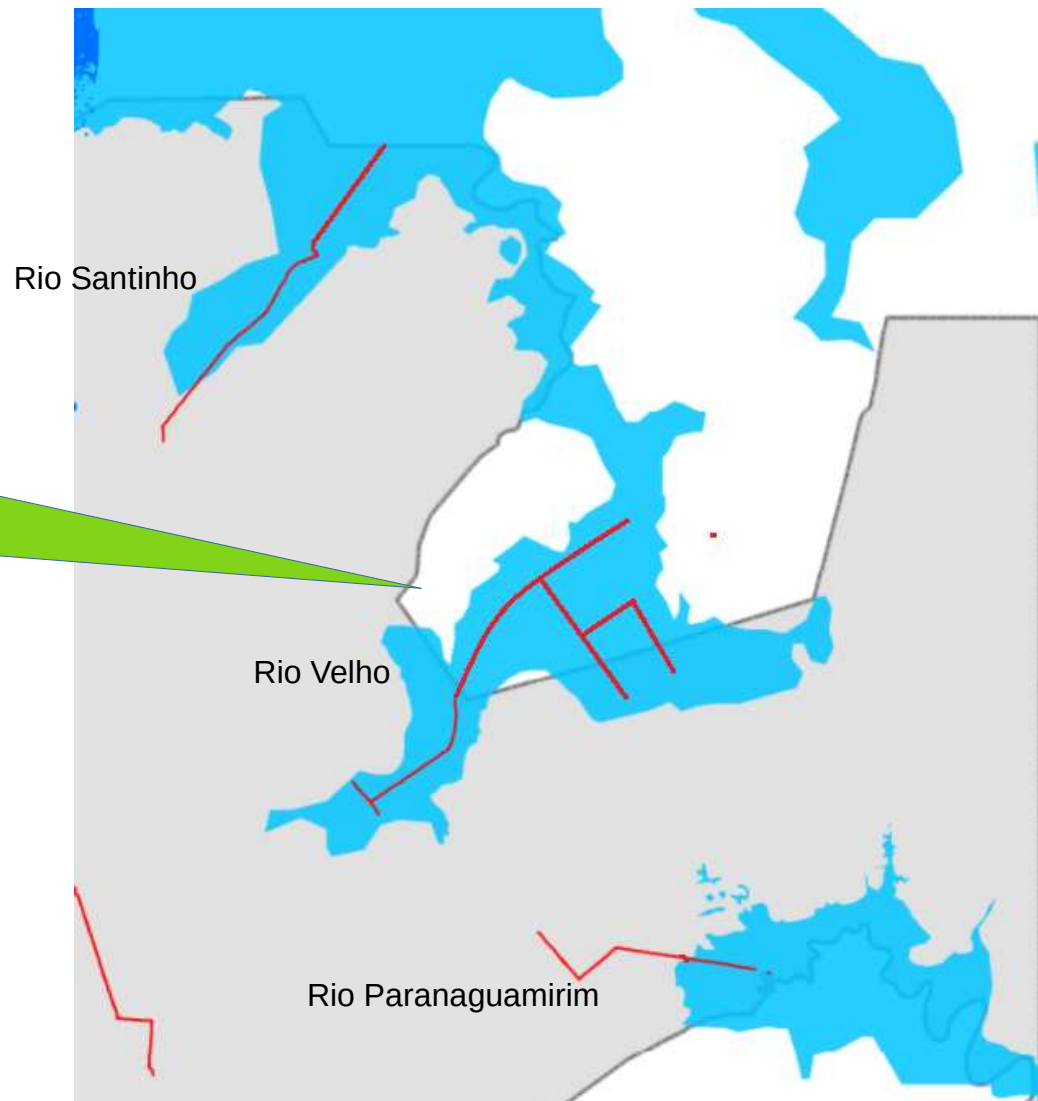
SECRETARIA DE INFRAESTRUTURA URBANA - SEINFRA

FAIXAS NÃO EDIFICÁVEIS – OBRAS DE MACRODRENAGEM,
SERVIÇOS DE LIMPEZA E MANUTENÇÃO.

ALTERNATIVAS DE OBRAS PDDU E DEMAIS BACIAS SEM PROJETO EXECUTIVO - VERTENTES INDEPENDENTES SUL

FNE de 15 metros
solicitadas pela SEINFRA ao
longo dos trechos ainda sem
projetos executivos (mancha
SINGEO)

- Rio Santinho
- Rio Velho
- Rio Paranaguamirim



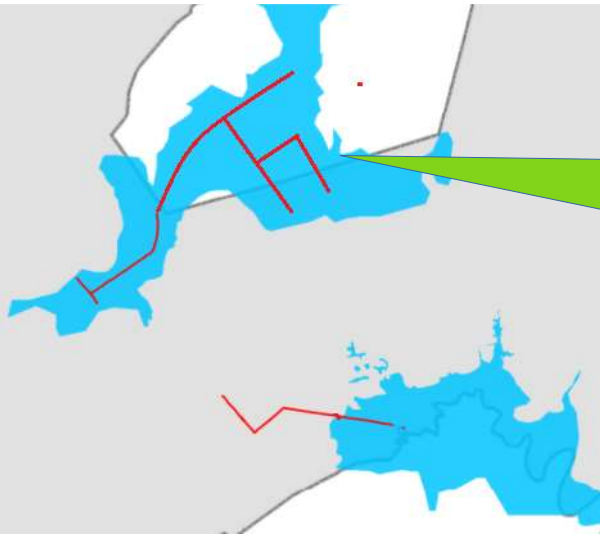


SECRETARIA DE INFRAESTRUTURA URBANA - SEINFRA

FAIXAS NÃO EDIFICÁVEIS – OBRAS DE MACRODRENAGEM,
SERVIÇOS DE LIMPEZA E MANUTENÇÃO.

ACESSO E SERVIÇOS DE MANUTENÇÃO E LIMPEZA DE VALAS E RIOS – LANÇA 15 METROS

Rio Velho e Rio Paranaguamirim – bairro
Paranaguamirim



FNE de 15 metros
para manutenção
(lança 15m).
Em toda a calha
aberta.

FNE de 15 metros para
manutenção (lança 15m).
Rio Águas vermelhas –
trecho abaixo Rua XV de
Novembro até região
Jativoca

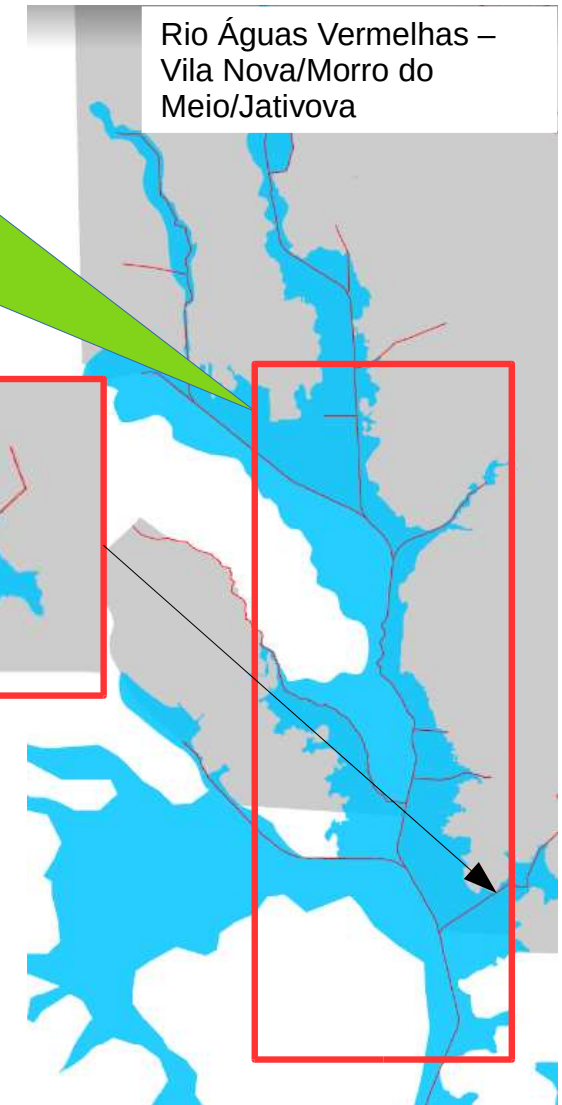
Rio Águas Vermelhas –
Vila Nova/Morro do
Meio/Jativoca

Jativoca

- Rio do Ferro
- Rio Velho
- Rio Paranaguamirim
- Rio águas Vermelhas
- Rio Jativoca

FNE de 15 metros
para manutenção
(lança 15m).
Em toda a calha
aberta.

Rio do Ferro - Aventureiro



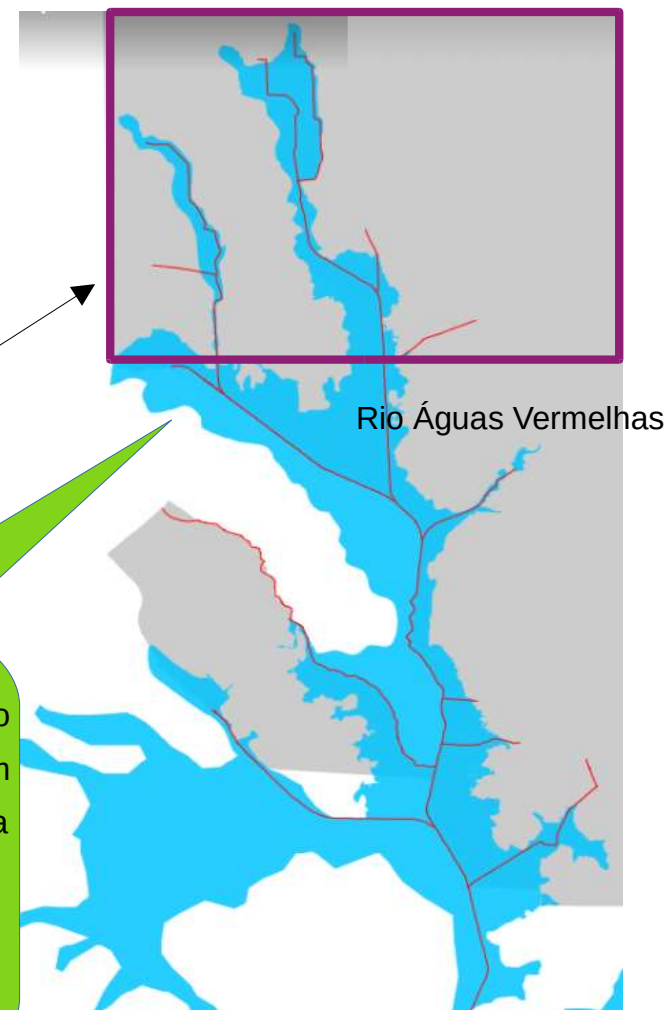
- ESTUDOS INTERNOS E ANÁLISES IMPACTO DA LEI 470/2017 (SE 06) - BACIA HIDROGRÁFICA RIO ÁGUAS VERMELHAS



Lei 470/17 – Anexo III Mapa de uso do solo
(recorte na área de interesse)

Impacto

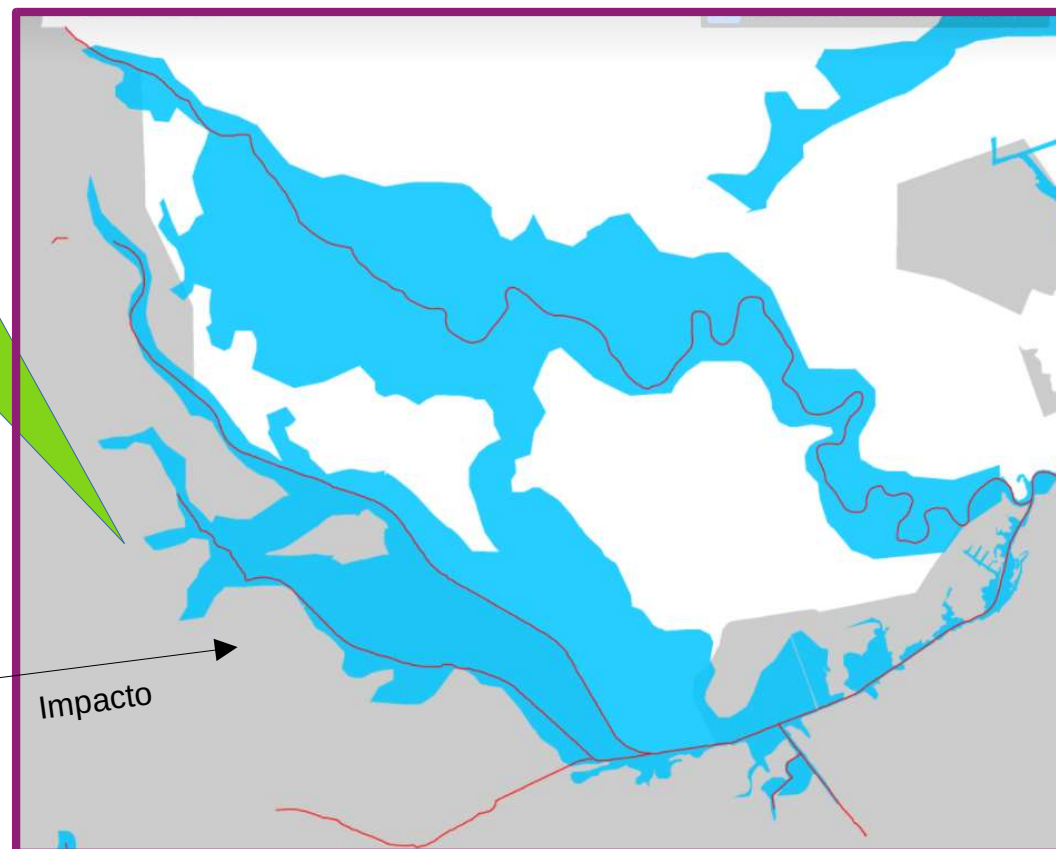
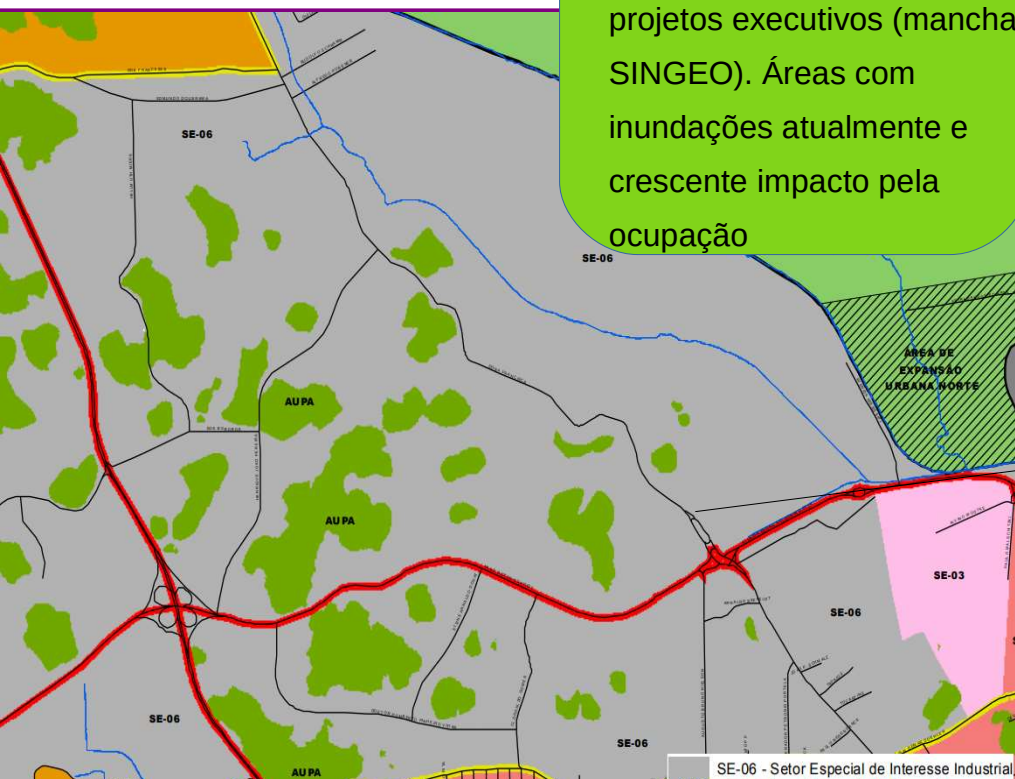
FNE de 15 metros solicitadas pela SEINFRA ao longo dos trechos ainda sem projetos executivos (mancha SINGEO). Áreas com inundações atualmente e crescente impacto pela ocupação



Bacia Hidrográfica rio Águas Vermelhas
(crescente potencial de impermeabilização do solo)

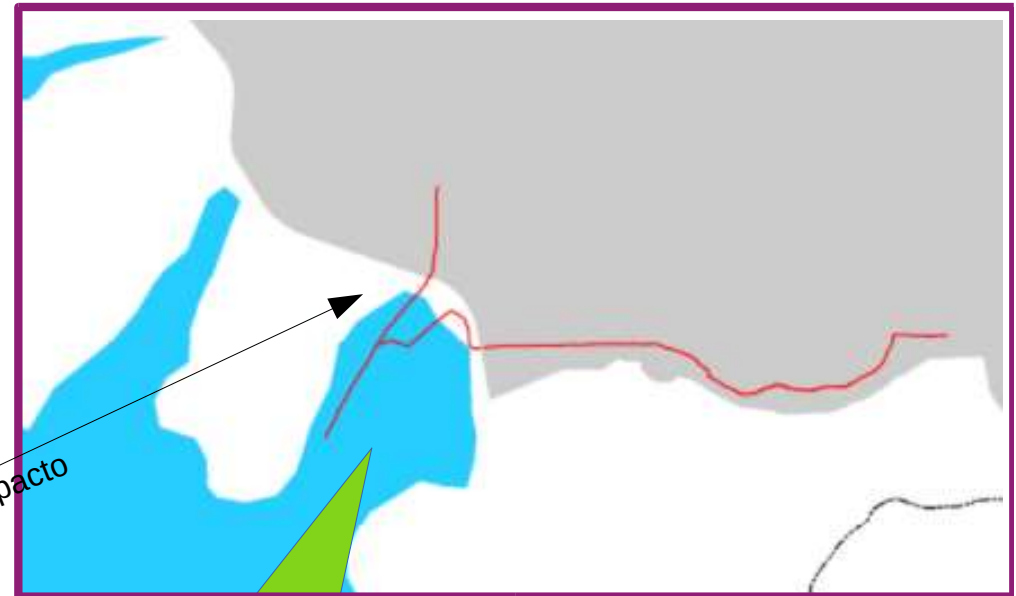
- ESTUDOS INTERNOS E ANÁLISES IMPACTO DA LEI 470/2017 (SE 06) - BACIA HIDROGRÁFICA RIO CUBATÃO

FNE de 15 metros
solicitadas pela SEINFRA ao
longo dos trechos ainda sem
projetos executivos (mancha
SINGEO). Áreas com
inundações atualmente e
crescente impacto pela
ocupação



Bacia Hidrográfica Rio Cubatão
(crescente potencial de impermeabilização do solo)

ESTUDOS INTERNOS E ANÁLISES IMPACTO DA LEI 470/2017 (SE 06) - BACIA HIDROGRÁFICA RIO PIRAÍ



Canal ao longo da Rua Cidade de Luízia
(crescente potencial de impermeabilização do solo)

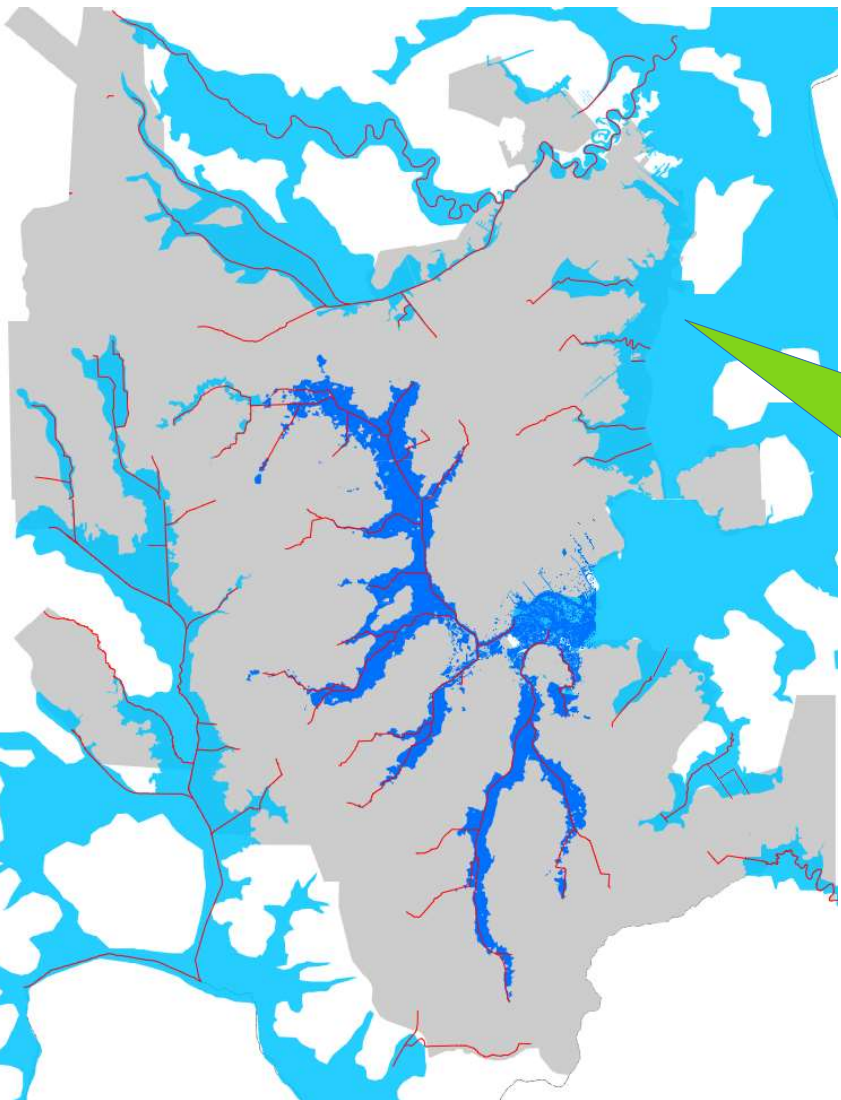
FNE de 15 metros
solicitadas pela SEINFRA ao
longo dos trechos ainda sem
projetos executivos (mancha
SINGEO). Áreas com
inundações atualmente e
crescente impacto pela
ocupação.



SECRETARIA DE INFRAESTRUTURA URBANA - SEINFRA

FAIXAS NÃO EDIFICÁVEIS – OBRAS DE MACRODRENAGEM,
SERVIÇOS DE LIMPEZA E MANUTENÇÃO.

FNE DE 15 METROS SOLICITADAS PELA SEINFRA NOS TALVEGUES PRINCIPAIS
AO LONGO DA MANCHA DE INUNDAÇÃO.



FNE de 15 metros solicitadas pela SEINFRA nos talvegues principais das bacias hidrográficas ao longo da mancha de inundação. Demais locais não mapeados sugere-se aplicação de 5 metros para acesso e manutenção.