

MANCHA DE VEGETAÇÃO DA MICROBACIA

LEGENDA

- Área da microbacia 17-3
- Mancha de vegetação - Densa
- Mancha de vegetação - Isolada

Levantamento hidrográfico da microbacia

- Corpo d'Água
- Corpo d'Água (Canal/Galeria Aberta)
- Curso d'Água
- Corpo d'Água (Tubulado/Galeria Fechada)
- Corpo d'Água (Tubulado/Galeria Fechada/Via)
- Nascente
- Represamento

Realização: Renan Gonçalves de Oliveira
CREA-SC 098826-0 - ART 8701614-0

Angelin Topografia

Rua Quinze de Novembro, 722 - SI 01 - Centro
Joinville | SC - (47) 3454-8806

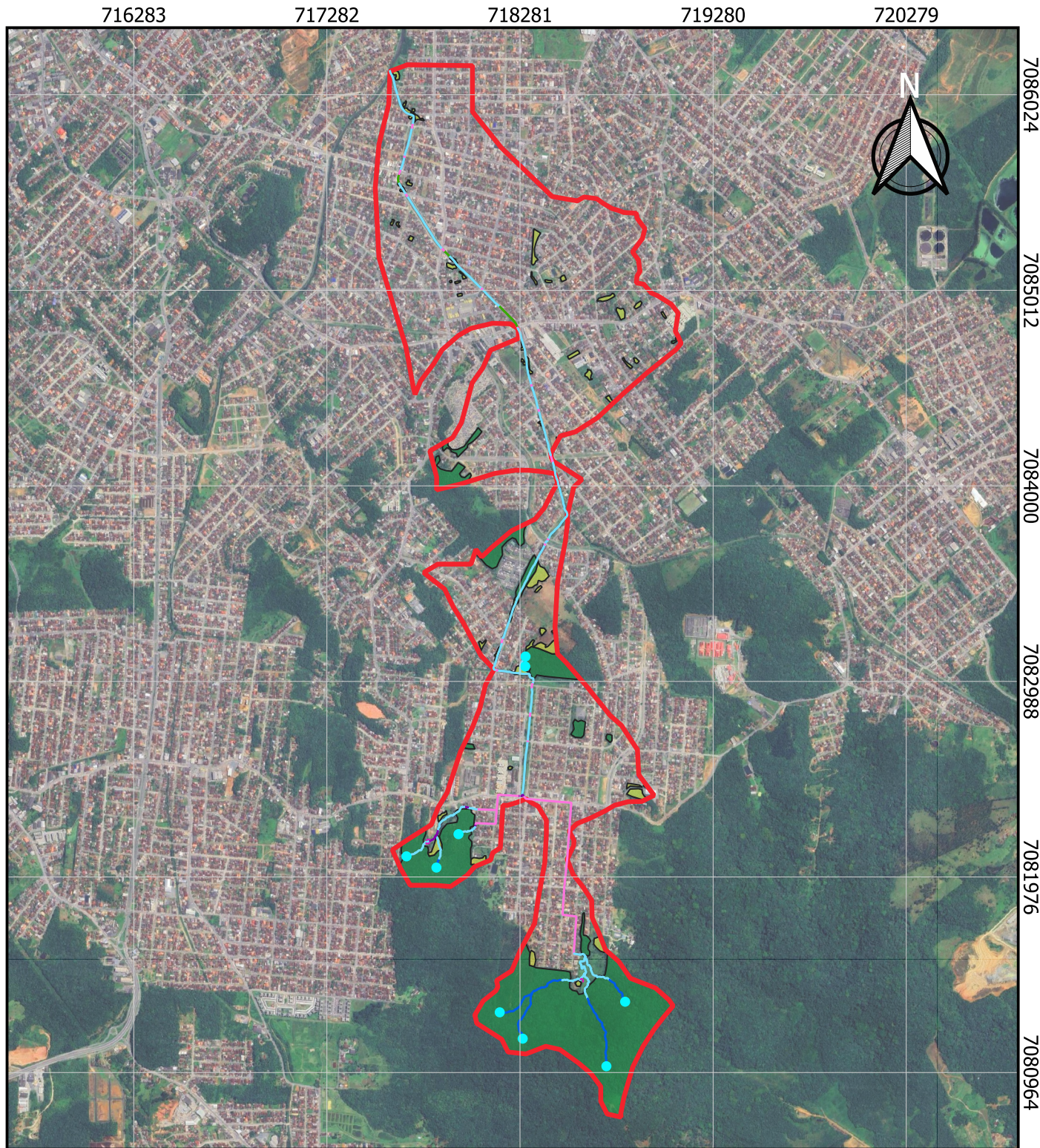
Fonte: Sistema de informações Municipais
Georreferenciadas (SIMGeo) - Joinville - 05/2023

Escala: 1:29.000

0 500 1.000 m



Datum SIRGAS 2000
Zona 22 S



DIVISÃO DOS QUADRANTES

LEGENDA

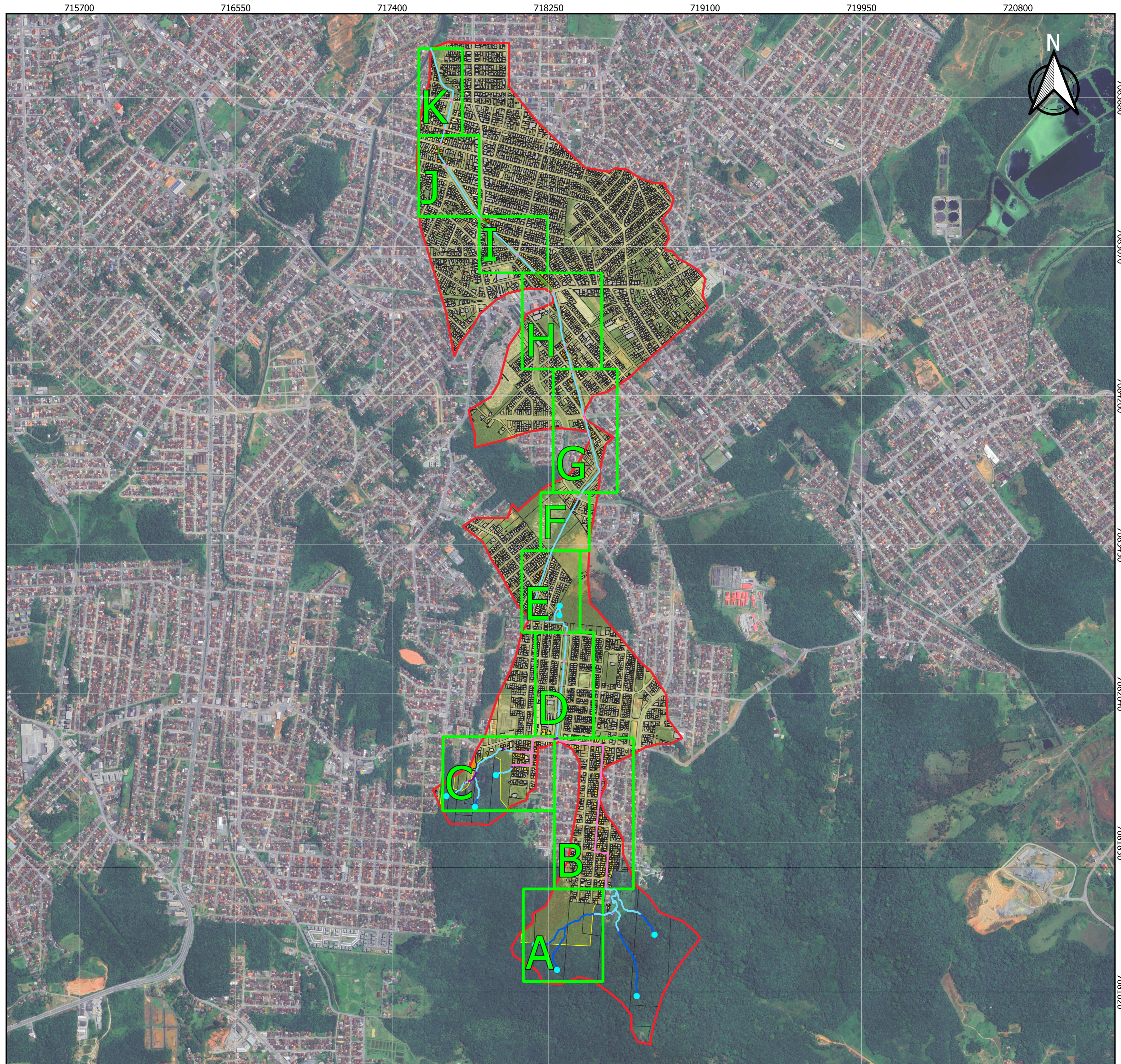
- Área da microbacia 17-3
- Quadrante
- Área Urbana Consolidada da microbacia
- Lotes da microbacia
- Levantamento hidrográfico da microbacia**
- Corpo d'Água
- Corpo d'Água (Canal/Galeria Aberta)
- Curso d'Água
- Corpo d'Água (Tubulado/Galeria Fechada)
- Corpo d'Água (Tubulado/Galeria Fechada/Via)
- Nascente
- Represamento
- Distância da edificação à hidrografia**
- 1 metro
- 3 metros
- 5 metros
- 10 metros
- 15 metros
- 30 metros
- Acima de 30 metros

Realização: Renan Gonçalves de Oliveira
 CREA-SC 098826-0 - ART 8701614-0
 Angelin Topografia
 Rua Quinze de Novembro, 722 - SI 01 - Centro
 Joinville | SC - (47) 3454-8806
 Fonte: Sistema de informações Municipais Georreferenciadas (SIMGeo)
 Joinville - 05/2023

Escala: 1:14.000

0 300 600 m

Datum SIRGAS 2000
 Zona 22 S



QUADRANTE A

LEGENDA

- Área da microbacia 17-3
 - Quadrante
 - Área Urbana Consolidada da microbacia
 - Lotes da microbacia
 - APP de nascente - 50 metros
- Levantamento hidrográfico da microbacia**
- Corpo d'Água
 - Curso d'Água
 - Corpo d'Água (Tubulado/Galeria Fechada/Via)
 - Nascente
 - Represamento (Base hidrográfica)
 - Represamento (Visto em campo)
- Distância da edificação à hidrografia**
- 15 metros
 - 30 metros
 - Acima de 30 metros

Realização: Renan Gonçalves de Oliveira

CREA-SC 098826-0 - ART 8701614-0

Angelin Topografia

Rua Quinze de Novembro, 722 - SI 01 - Centro

Joinville | SC - (47) 3454-8806

Fonte: Sistema de informações Municipais Georreferenciadas (SIMGeo) - Joinville - 08/2023



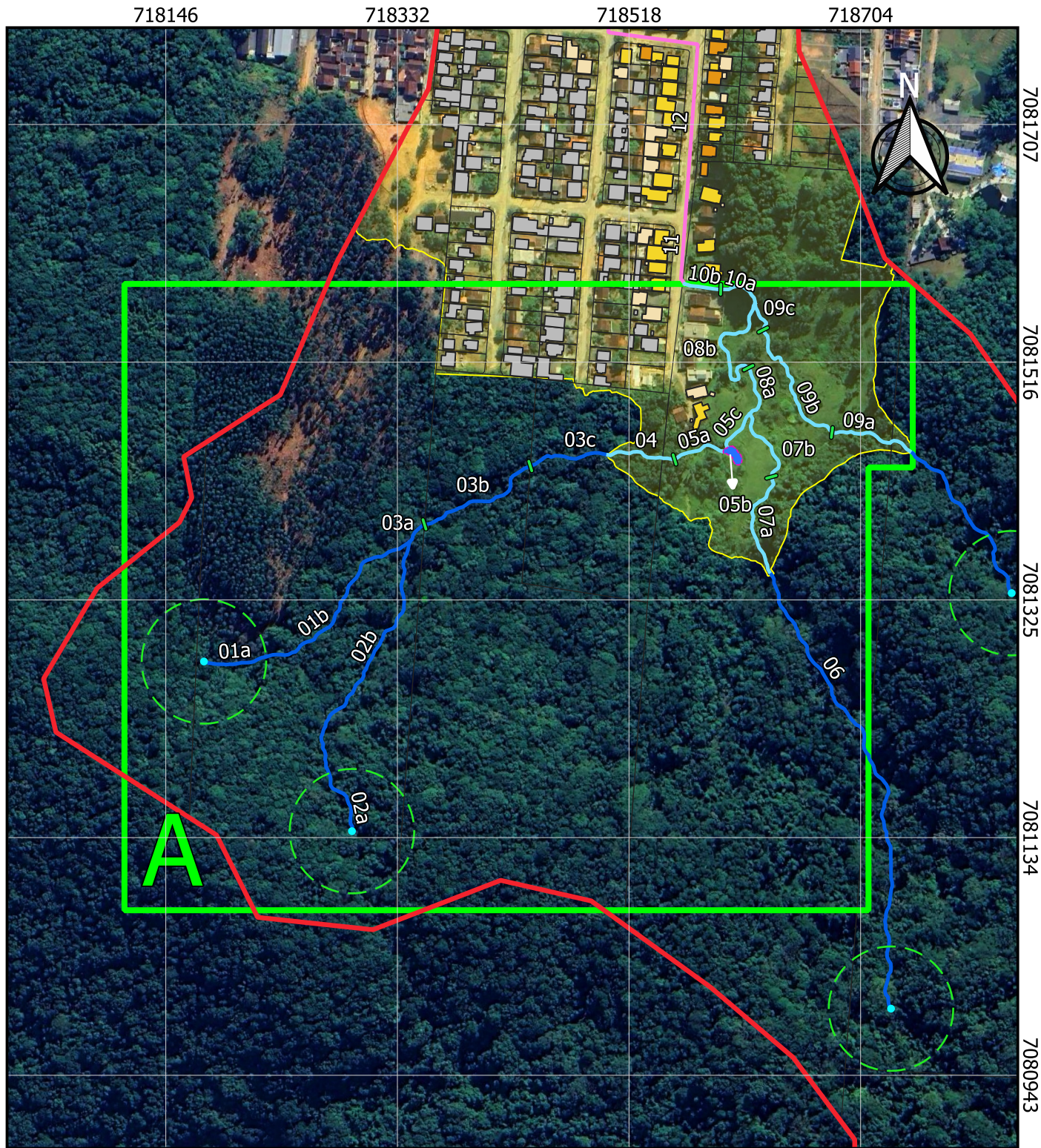
Escala: 1:4.500

0 75 150 m



Datum SIRGAS 2000

Zona 22 S



QUADRANTE B

LEGENDA

- Área da microbacia 17-3
 - Quadrante
 - Área Urbana Consolidada da microbacia
 - Lotes da microbacia
- Levantamento hidrográfico da microbacia**
- Corpo d'Água
 - Corpo d'Água (Tubulado/Galeria Fechada)
 - Corpo d'Água (Tubulado/Galeria Fechada/Via)
- Distância da edificação à hidrografia**
- 10 metros
 - 15 metros
 - 30 metros
 - Acima de 30 metros

Realização: Renan Gonçalves de Oliveira

CREA-SC 098826-0 - ART 8701614-0

Angelin Topografia

Rua Quinze de Novembro, 722 - SI 01 - Centro

Joinville | SC - (47) 3454-8806

Fonte: Sistema de informações Municipais Georreferenciadas (SIMGeo) - Joinville - 05/2023

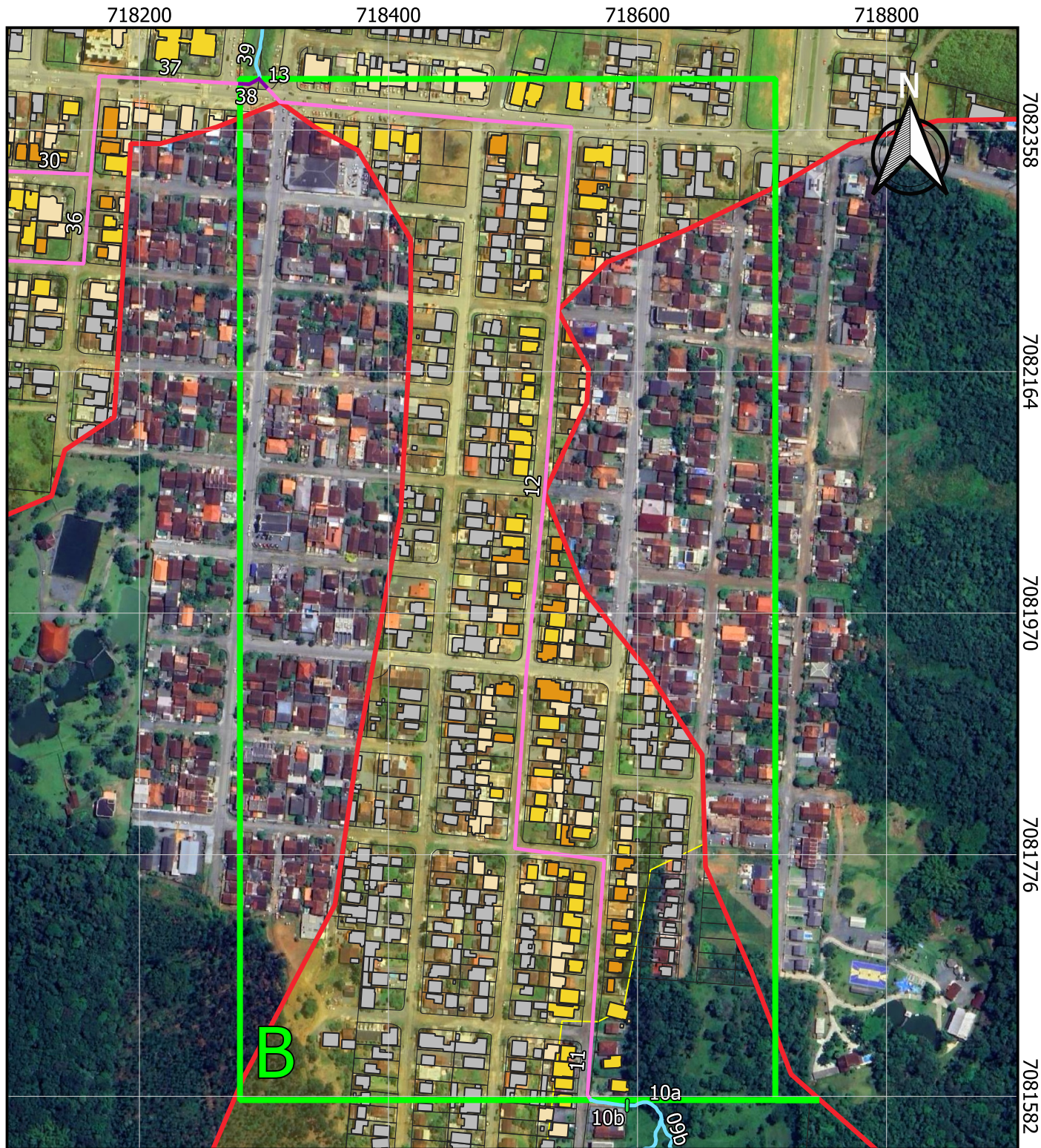
Escala: 1:4.500

0 75 150 m



Datum SIRGAS 2000

Zona 22 S



QUADRANTE C

LEGENDA

- Área da microbacia 17-3
- Quadrante
- Área Urbana Consolidada da microbacia
- Lotes da microbacia
- APP de nascente - 50 metros

Levantamento hidrográfico da microbacia

- Corpo d'Água
- Curso d'Água
- Corpo d'Água (Tubulado/Galeria Fechada)
- Corpo d'Água (Tubulado/Galeria Fechada/Via)
- Nascente
- Represamento (Base hidrográfica)
- Represamento (Visto em campo)

Distância da edificação à hidrografia

- 1 metro
- 3 metros
- 5 metros
- 10 metros
- 15 metros
- 30 metros
- Acima de 30 metros

Realização: Renan Gonçalves de Oliveira

CREA-SC 098826-0 - ART 8701614-0

Angelin Topografia

Rua Quinze de Novembro, 722 - SI 01 - Centro

Joinville | SC - (47) 3454-8806

Fonte: Sistema de informações Municipais
Georreferenciadas (SIMGeo) - Joinville - 05/2023

Escala: 1:3.500

0 60 120 m



Datum SIRGAS 2000

Zona 22 S

