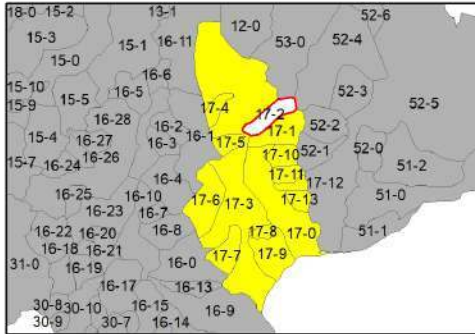


LOCALIZAÇÃO DA MICROBACIA



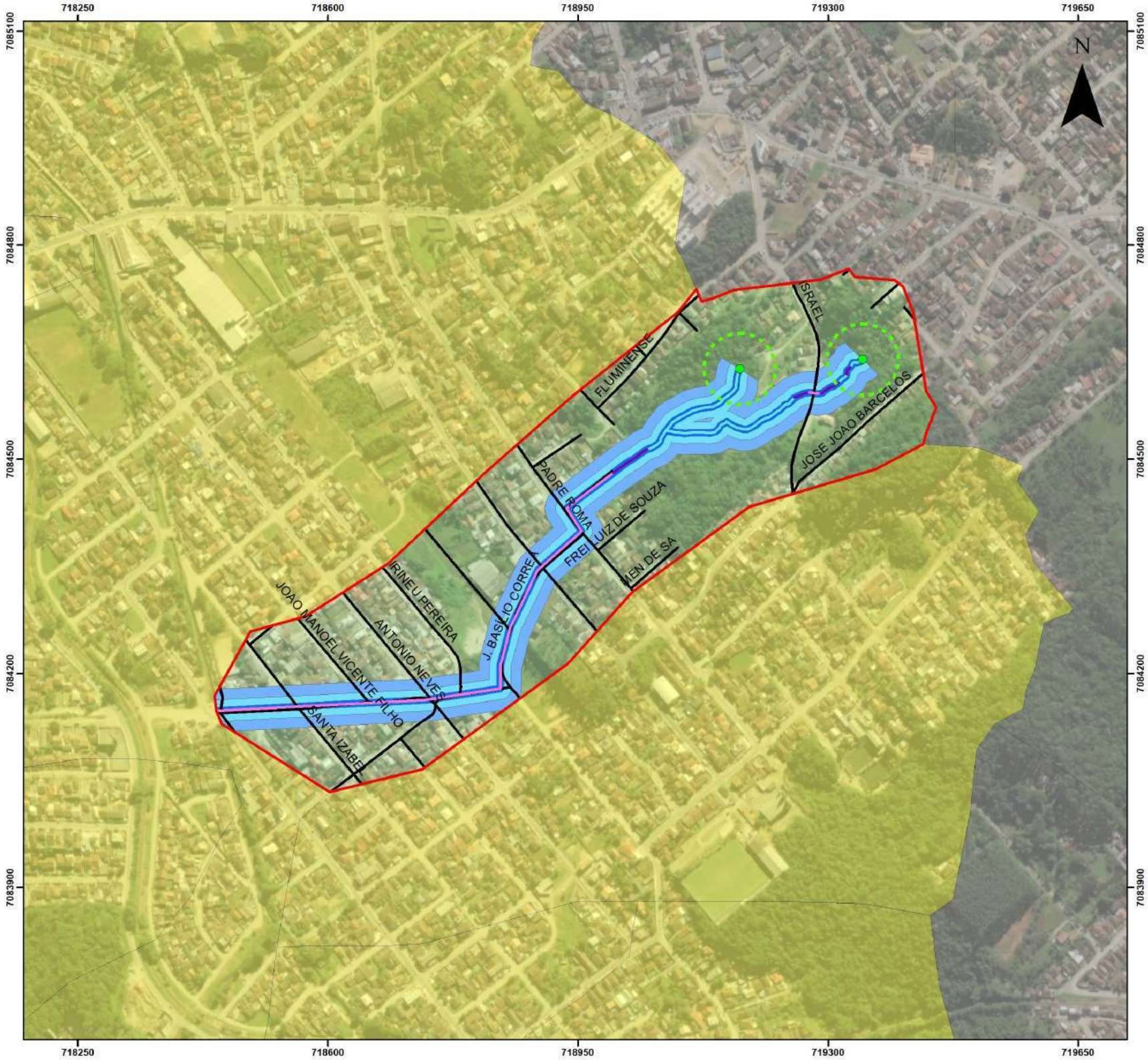
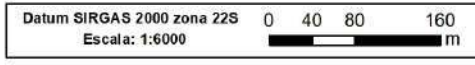
Legenda

- Área da microbacia 17-2
- Área Urbana Consolidada da microbacia
- Área Urbana da microbacia
- FNE 5 metros
- FNE 15 metros
- APP 30 metros
- Logradouros
- APP de nascente

Levantamento hidrográfico

- Corpo d'Água
- Corpo d'Água (Galeria Fechada)
- Corpo d'Água (Galeria Fechada/via)
- Nascentes

Realização: Renan Gonçalves de Oliveira
 CREA-SC 098826-0 - ART 8698257-0
 Ambiville Engenharia e Topografia
 Rua Dr. João Colin, 2698 - SI 04
 Saguçu, Joinville (47) 3026-5885
 Fonte: Sistema de informações Municipais Georreferenciadas (SIMGeo) - Joinville
 Esri, Maxar, 2022

MANCHA DE INUNDAÇÃO

Legenda

- Área da microbacia 17-2
- Mancha de inundação

Levantamento hidrográfico

- Corpo d'Água
- Corpo d'Água (Galeria Fechada)
- Corpo d'Água (Galeria Fechada/via)
- Nascentes

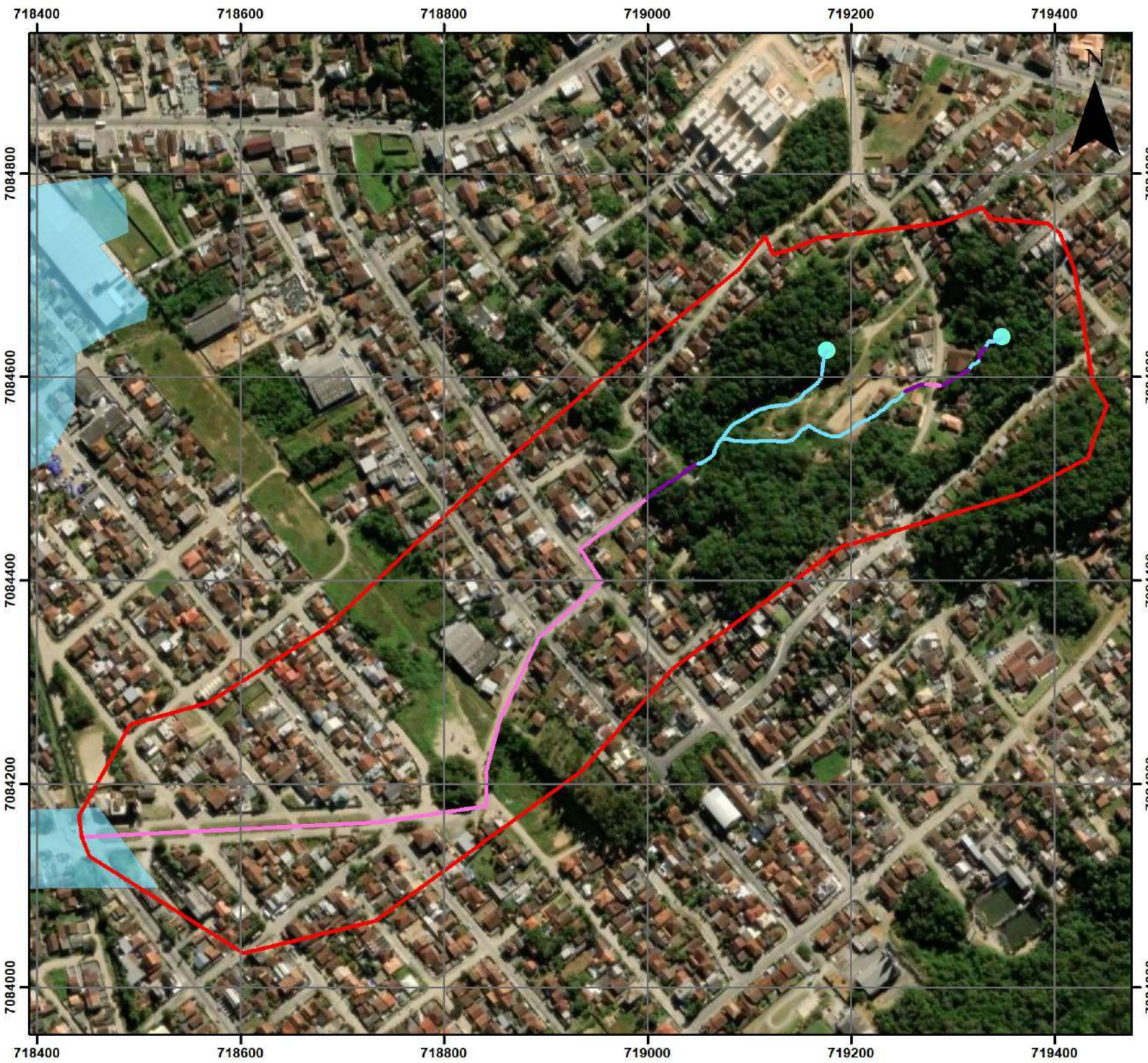
Realização: Renan Gonçalves de Oliveira
CREA-SC 098826-0
ART 8698257-0
Ambiville Engenharia e Topografia
Rua Dr. João Collin, 2698 - Sl 04 - Saguçu, Joinville
(47) 3026-5885
Fonte: Sistema de informações Municipais
Georreferenciadas (SIMGeo) - Joinville
Esri, Maxar, 2022



Datum SIRGAS 2000
zona 22S

1:5.000

0 25 50 100 m



MANCHA DE INUNDAÇÃO NA APP

Legenda

- Área da microbacia 17-2
- Mancha de inundação na APP

Levantamento hidrográfico

- Corpo d'Água
- Corpo d'Água (Galeria Fechada)
- Corpo d'Água (Galeria Fechada/via)
- Nascentes

Realização: Renan Gonçalves de Oliveira
CREA-SC 098826-0
ART 8698257-0
Ambiville Engenharia e Topografia
Rua Dr. João Collin, 2698 - Sl 04 - Saguçu, Joinville
(47) 3026-5885
Fonte: Sistema de informações Municipais
Georreferenciadas (SIMGeo) - Joinville
Esri, Maxar, 2022

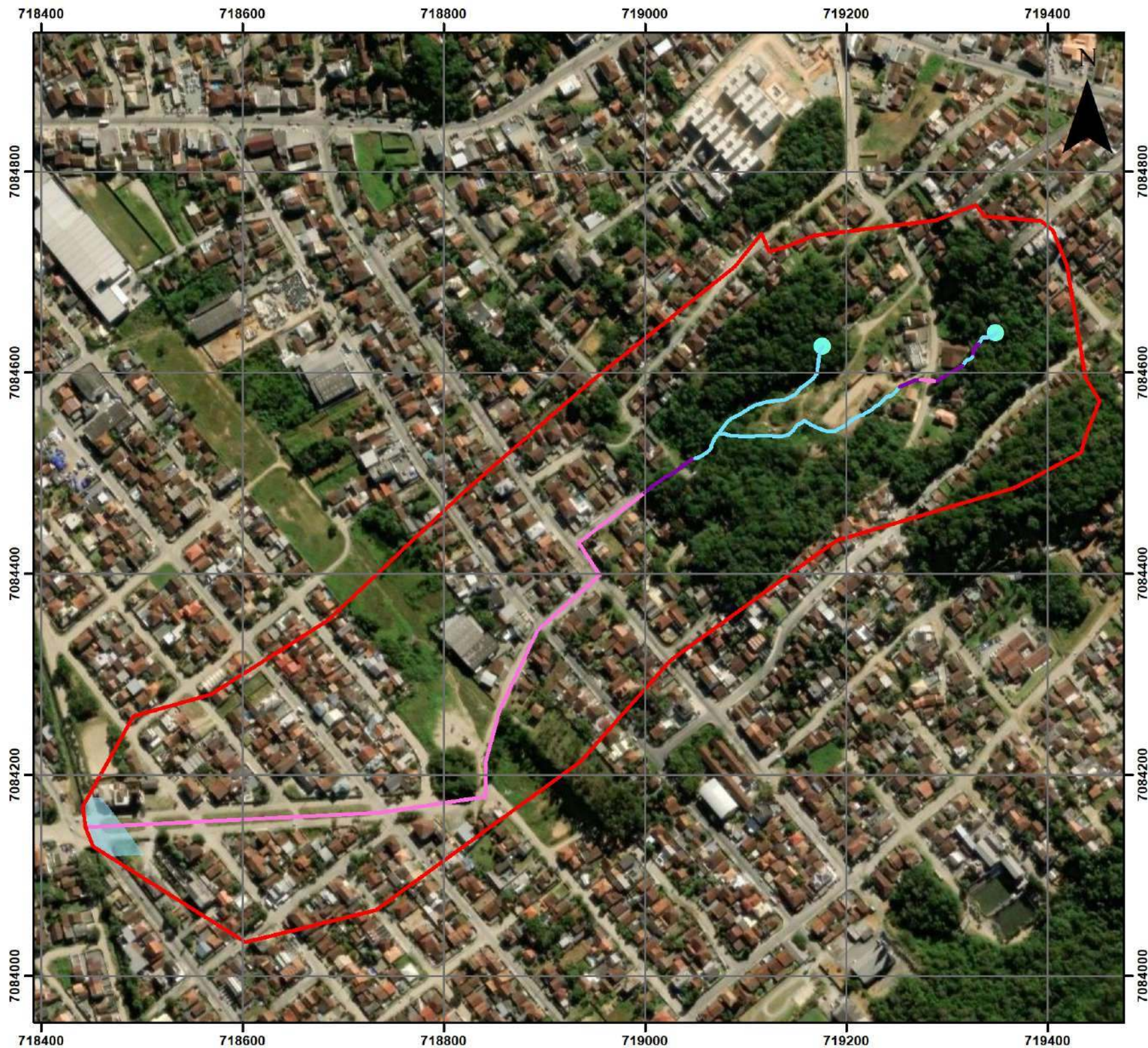


AMBIVILLE
ENGENHARIA

Datum SIRGAS 2000
zona 22S

1:5.000

0 25 50 100
m



MANCHA DE VEGETAÇÃO

Legenda

- Área da microbacia 17-2
- Vegetação densa
- Vegetação isolada

Levantamento hidrográfico

- Corpo d'Água
- Corpo d'Água (Galeria Fechada)
- Corpo d'Água (Galeria Fechada/via)
- Nascentes

Realização: Renan Gonçalves de Oliveira
CREA-SC 098826-0
ART 8698257-0
Ambiville Engenharia e Topografia
Rua Dr. João Collin, 2698 - Sl 04 - Saguçu, Joinville
(47) 3026-5885
Fonte: Sistema de informações Municipais
Georreferenciadas (SIMGeo) - Joinville
Esri, Maxar, 2022



AMBIVILLE
ENGENHARIA

Datum SIRGAS 2000
zona 22S


1:5.000


0 25 50 100
m




RESTRIÇÕES NA MICROBACIA


Legenda


 Área da microbacia 17-2

 AUPA da microbacia


 APP de nascente

Levantamento hidrográfico

 Corpo d'Água

 Corpo d'Água (Tubulado/Galeria Fechada)

 Corpo d'Água (Tubulado/Galeria Fechada/via)

 Nascentes

Realização: Renan Gonçalves de Oliveira
CREA-SC 098826-0
ART 8698257-0

Ambiville Engenharia e Topografia
Rua Dr. João Colin, 2698 - SI 04 -
Saguaçu, Joinville
(47) 3026-5885

Fonte: Sistema de informações Municipais
Georreferenciadas (SIMGeo) - Joinville
Esri, Maxar, 2022

Datum SIRGAS 2000
zona 22S

Escala: 1:3.500

0 25 50 100
m



QUADRANTES

Legenda

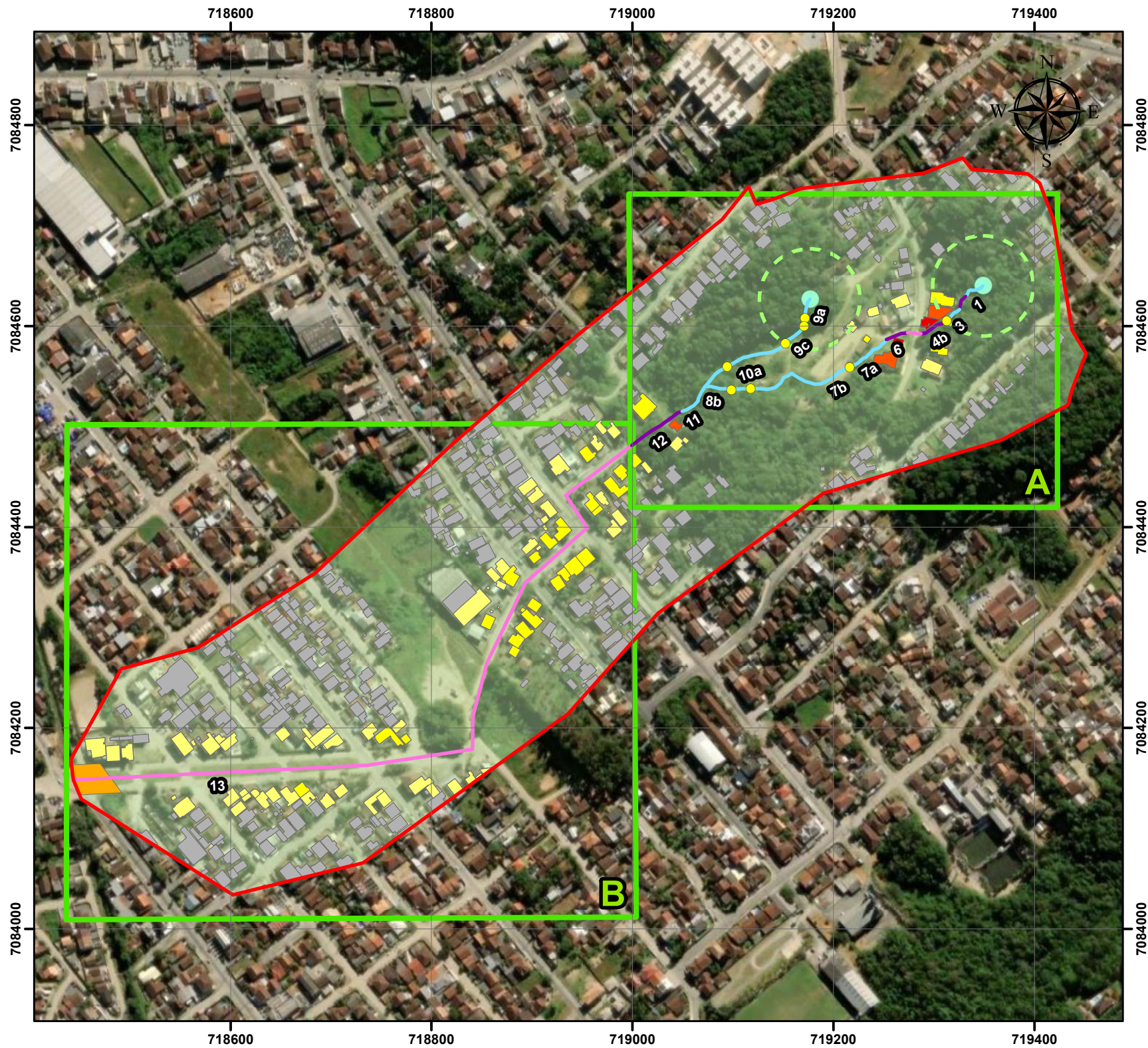
- Área da microbacia 17-2
- APP de nascente
- Quadrante
- Distância da edificação à hidrografia
- 1 metro
- 3 metros
- 5 metros
- 10 metros
- 15 metros
- 30 metros
- Acima dos 30 metros
- Área Urbana Consolidada da microbacia
- Levantamento hidrográfico
- Corpo d'Água
- Corpo d'Água (Galeria Fechada)
- Corpo d'Água (Galeria Fechada/via)
- Nascentes

Realização: Renan Gonçalves de Oliveira
CREA-SC 098826-0
ART 8698257-0
Ambiville Engenharia e Topografia
Rua Dr. João Colín, 2698 - SI 04 -
Saguaçu, Joinville
(47) 3026-5885
Fonte: Sistema de informações Municipais
Georreferenciadas (SIMGeo) - Joinville
Esri, Maxar, 2022

Datum SIRGAS 2000
zona 22S

Escala: 1:5000

0 25 50 100
m



QUADRANTE A

Legenda

- Área da microbacia 17-2
- APP de nascente
- Quadrante
- Distância da edificação à hidrografia
- 1 metro
- 3 metros
- 5 metros
- 10 metros
- 15 metros
- 30 metros
- Acima dos 30 metros
- Área Urbana Consolidada da microbacia
- Corpo d'Água
- Corpo d'Água (Galeria Fechada)
- Corpo d'Água (Galeria Fechada/via)
- Nascentes

Realização: Renan Gonçalves de Oliveira
CREA-SC 098826-0
ART 8698257-0
Ambiville Engenharia e Topografia
Rua Dr. João Colín, 2698 - SI 04 -
Saguaçu, Joinville
(47) 3026-5885

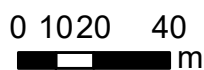
Fonte: Sistema de informações Municipais
Georreferenciadas (SIMGeo) - Joinville
Esri, Maxar, 2022



AMBIVILLE
ENGENHARIA

Datum SIRGAS 2000
zona 22S

Escala: 1:2000



QUADRANTE B

Legenda

- Área da microbacia 17-2
 - APP de nascente
 - Quadrante
 - Distância da edificação à hidrografia
 - 1 metro
 - 3 metros
 - 5 metros
 - 10 metros
 - 15 metros
 - 30 metros
 - Acima dos 30 metros
 - Área Urbana Consolidada da microbacia
- ### Levantamento hidrográfico
- Corpo d'Água
 - Corpo d'Água (Galeria Fechada)
 - Corpo d'Água (Galeria Fechada/via)
 - Nascentes

Realização: Renan Gonçalves de Oliveira
CREA-SC 098826-0
ART 8698257-0
Ambiville Engenharia e Topografia
Rua Dr. João Colín, 2698 - SI 04 -
Saguaçu, Joinville
(47) 3026-5885

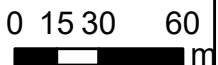
Fonte: Sistema de informações Municipais
Georreferenciadas (SIMGeo) - Joinville
Esri, Maxar, 2022



AMBIVILLE
ENGENHARIA

Datum SIRGAS 2000
zona 22S

Escala: 1:2700



CARACTERIZAÇÃO DOS CORPOS D'ÁGUA

Legenda

- Área da microbacia 17-2
- APP de nascente
- Nascentes

Restrição

- APP
- FNE

Realização: Renan Gonçalves de Oliveira
CREA-SC 098826-0
ART 8698257-0
Ambiville Engenharia e Topografia
Rua Dr. João Collin, 2698 - SI 04 - Saguaiçu, Joinville
(47) 3026-5885
Fonte: Sistema de informações Municipais
Georreferenciadas (SIMGeo) - Joinville
Esri, Maxar, 2022



Datum SIRGAS 2000
zona 22S

Escala: 1:5000

0 25 50 100 m

