

Ordenamento Taxonômico	Nome Comum	Status de conservação	
		CONSEMA 02/11	PORTARIA 148/22
DIDELPHIMORPHIA			
Didelphidae			
<i>Didelphis albiventris</i>	gambá		
<i>Didelphis aurita</i>	gambá		
<i>Gracilinanus microtarsus</i>	cuíca		
<i>Micoureus paraguayanus</i>	cuíca		
<i>Monodelphis iheringi</i>	catita		
<i>Philander opossum</i>	cuíca-de-quatro-olhos		
CINGULATA			
Dasypodidae			
<i>Dasypus novemcinctus</i>	tatu-galinha		
PILOSA			
Myrmecophagidae			
<i>Tamandua tetradactyla</i>	tamanduá-de-colete		
PRIMATES			
Cebidae			
<i>Sapajus nigritus</i>	macaco-prego		
Atelidae			
<i>Alouatta guariba</i>	bugio-ruivo	VU	VU
RODENTIA			
Sciuridae			
<i>Guerlinguetus ingrami</i>	esquilo		
Cricetidae			
<i>Akodon sp</i>	rato-do-chão		
<i>Euryoryzomys russatus</i>	rato-do-mato		
<i>Necomys lasiurus</i>	rato-do-mato		
<i>Oligoryzomys nigripes</i>	rato-do-mato		
<i>Thaptomys nigrita</i>	rato-do-chão		
Cuniculidae			
<i>Cuniculus paca</i>	paca	VU	
Erethizontidae			
<i>Sphiggurus villosus</i>	ouriço-cacheiro		
Caviidae			
<i>Cavia aperea</i>	preá		
<i>Hydrochoerus hydrochaeris</i>	capivara		
Dasyproctidae			
<i>Dasyprocta azarae</i>	cutia		

Ordenamento Taxonômico	Nome Comum	Status de conservação	
		CONSEMA 02/11	PORTARIA 148/22
CHIROPTERA			
Molossidae			
<i>Nyctinomops laticaudatus</i>	morcego		
<i>Tadarida brasiliensis</i>	morcego		
CARNIVORA			
Felidae			
<i>Leopardus pardalis</i>	jaguaririca	EN	
<i>Leopardus guttulus</i>	gato-do-mato-pequeno		VU
<i>Leopardus wiedii</i>	Gato-do-mato		VU
Canidae			
<i>Cerdocyon thous</i>	cachorro-do-mato		
Mustelidae			
<i>Lontra longicaudis</i>	lontra		
<i>Eira barbara</i>	irara		
<i>Galictis cuja</i>	furão		
Procyonidae			
<i>Nasua nasua</i>	quati		
<i>Procyon cancrivorus</i>	mão-pelada		

Ordenamento Taxonômico	Nome Comum	Status de conservação	
		CONSEMA 02/11	PORTARIA 148/22
TINAMIFORMES			
Tinamidae			
<i>Tinamus solitarius</i>	macuco	VU	
<i>Crypturellus obsoletus</i>	inhambuguaçu		
<i>Crypturellus noctivagus</i>	jaó-do-sul	EN	VU
<i>Crypturellus parvirostris</i>	inhambu-chororó		
<i>Crypturellus tataupa</i>	inhambu-chintã		
ANSERIFORMES			
Anatidae			
<i>Dendrocygna bicolor</i>	marreca-caneleira		
<i>Dendrocygna viduata</i>	irerê		
<i>Cairina moschata</i>			
<i>Sarkidiornis sylvicola</i>			
<i>Amazonetta brasiliensis</i>	pé-vermelho		
<i>Anas bahamensis</i>	marreca-toicinho		
<i>Nomonyx dominica</i>			
GALLIFORMES			
Cracidae			
<i>Penelope superciliaris</i>	jacupemba	VU	CR
<i>Penelope obscura</i>	jacuaçu		
<i>Ortalis squamata</i>	aracuã-escamoso		
Odontophoridae			
<i>Odontophorus capueira</i>	uru		CR
PODICIPEDIFORMES			
Podicipedidae			
<i>Rollandia rolland</i>	mergulhão-de-orelha-branca		
<i>Podilymbus podiceps</i>	mergulhão-caçador		
<i>Podiceps major</i>	mergulhão-grande		
SPHENISCIFORMES			

Ordenamento Taxonômico	Nome Comum	Status de conservação	
		CONSEMA 02/11	PORTARIA 148/22
Spheniscidae			
<i>Spheniscus magellanicus</i>	pinguim-de-magalhães		
PROCELLARIIFORMES			
Diomedeidae			
<i>Thalassarche chlororhynchos</i>	albatroz-de-nariz-amarelo	EN	EN
Procellariidae			
<i>Procellaria aequinoctialis</i>	pardela-preta	VU	VU
<i>Puffinus puffinus</i>	bobo-pequeno		
SULIFORMES			
Fregatidae			
<i>Fregata magnificens</i>	tesourão		
Sulidae			
<i>Sula leucogaster</i>	atobá-pardo		
Phalacrocoracidae			
<i>Nannopterum brasilianus</i>	biguá		
PELECANIFORMES			
Ardeidae			
<i>Tigrisoma lineatum</i>	socó-boi		
<i>Botaurus pinnatus</i>	socó-boi-baio		
<i>Nycticorax nycticorax</i>	savacu		
<i>Nyctanassa violacea</i>	savacu-de-coroa		
<i>Butorides striata</i>	socozinho		
<i>Bubulcus ibis</i>	garça-vaqueira		
<i>Ardea cocoi</i>	garça-moura		
<i>Ardea alba</i>	garça-branca-grande		
<i>Syrigma sibilatrix</i>	maria-faceira		
<i>Egretta thula</i>	garça-branca-pequena		
<i>Egretta caerulea</i>	garça-azul		
Threskiornithidae			

Ordenamento Taxonômico	Nome Comum	Status de conservação	
		CONSEMA 02/11	PORTARIA 148/22
<i>Eudocimus ruber</i>	guará	CR	
<i>Plegadis chihi</i>	caraúna-de-cara-branca		
<i>Phimosus infuscatus</i>	tapicuru-de-cara-pelada		
<i>Theristicus caudatus</i>	curicaca		
<i>Platalea ajaja</i>	colhereiro		
CATHARTIFORMES			
Cathartidae			
<i>Cathartes aura</i>	urubu-de-cabeça-vermelha		
<i>Coragyps atratus</i>	urubu-de-cabeça-preta		
ACCIPITRIFORMES			
Pandionidae			
<i>Pandion haliaetus</i>	águia-pescadora		
Accipitridae			
<i>Elanoides forficatus</i>	gavião-tesoura		
<i>Harpagus diodon</i>	gavião-bombachinha		
<i>Circus buffoni</i>	gavião-do-banhado		
<i>Ictinia plumbea</i>	sovi		
<i>Heterospizias meridionalis</i>	gavião-caboclo		
<i>Amadonastur lacernulatus</i>	gavião-pombo-pequeno		VU
<i>Urubitinga urubitinga</i>	gavião-preto		
<i>Rupornis magnirostris</i>	gavião-carijó		
<i>Pseudastur polionotus</i>	gavião-pombo-grande		
<i>Buteo brachyurus</i>	gavião-de-cauda-curta		
<i>Buteo swainsoni</i>	gavião-papa-gafanhoto		
<i>Spizaetus melanoleucus</i>	gavião-pato		
GRUIFORMES			
Aramidae			
<i>Aramus guarauna</i>	carão		
Rallidae			
<i>Rallus longirostris</i>	saracura-matraca	VU	

Ordenamento Taxonômico	Nome Comum	Status de conservação	
		CONSEMA 02/11	PORTARIA 148/22
<i>Aramides cajaneus</i>	saracura-três-potes		
<i>Aramides saracura</i>	saracura-do-mato		
<i>Laterallus melanophaius</i>	sanã-parda		
<i>Laterallus exilis</i>	sanã-do-capim		
<i>Laterallus leucopyrrhus</i>	sanã-vermelha		
<i>Pardirallus nigricans</i>	saracura-sanã		
<i>Gallinula galeata</i>	frango-d'água-comum		
<i>Porphyrio martinicus</i>	frango-d'água-azul		
CHARADRIIFORMES			
Charadriidae			
<i>Vanellus chilensis</i>	quero-quero		
<i>Pluvialis dominica</i>	batuiruçu		
<i>Pluvialis squatarola</i>	batuiruçu-de-axila-preta		
<i>Charadrius semipalmatus</i>	batuíra-de-bando		
<i>Charadrius collaris</i>	batuíra-de-coleira		
<i>Charadrius falklandicus</i>	batuíra-de-coleira-dupla		
<i>Charadrius modestus</i>	batuíra-de-peito-tijolo		
Haematopodidae			
<i>Haematopus palliatus</i>	piru-piru		
Recurvirostridae			
<i>Himantopus melanurus</i>	pernilongo-de-costas-brancas		
Scolopacidae			
<i>Gallinago paraguaiae</i>	narceja		
<i>Limosa haemastica</i>	maçarico-de-bico-virado		
<i>Numenius phaeopus</i>	maçarico-pintado		
<i>Tringa melanoleuca</i>	maçarico-grande-de-perna-amarela		
<i>Tringa semipalmata</i>	maçarico-de-asa-branca		
<i>Tringa flavipes</i>	maçarico-de-perna-amarela		
<i>Arenaria interpres</i>	vira-pedras		
<i>Calidris canutus</i>	maçarico-de-papo-vermelho		CR

Ordenamento Taxonômico	Nome Comum	Status de conservação	
		CONSEMA 02/11	PORTARIA 148/22
<i>Calidris alba</i>	maçarico-branco		
<i>Calidris fuscicollis</i>	maçarico-de-sobre-branco		
<i>Calidris subruficollis</i>	maçarico-acanelado		VU
Jacanidae			
<i>Jacana jacana</i>	jaçanã		
Stercorariidae			
<i>Stercorarius parasiticus</i>	mandrião-parasítico		
Laridae Rafinesque			
<i>Chroicocephalus maculipennis</i>	gaivota-maria-velha		
<i>Larus dominicanus</i>	gaivotão		
Sternidae			
<i>Sternula superciliaris</i>	trinta-réis-anão		
<i>Sterna hirundo</i>	trinta-réis-borea		
<i>Sterna hirundinacea</i>	trinta-réis-de-bico-vermelho		VU
<i>Sterna trudeaui</i>	trinta-réis-de-coroa-branca		
<i>Thalasseus acuflavidus</i>	trinta-réis-de-bando		
<i>Thalasseus maximus</i>	trinta-réis-real		EN
Rynchopidae			
<i>Rynchops niger</i>	talha-mar		
COLUMBIFORMES			
Columbidae			
<i>Columbina talpacoti</i>	rolinha-roxa		
<i>Columbina picui</i>	rolinha-picui		
<i>Columba livia</i>	pombo-doméstico		
<i>Patagioenas picazuro</i>	pombão		
<i>Patagioenas cayennensis</i>	pomba-galega		
<i>Patagioenas plumbea</i>	pomba-amargosa		
<i>Zenaida auriculata</i>	pomba-de-bando		
<i>Leptotila verreauxi</i>	juriti-pupu		

Ordenamento Taxonômico	Nome Comum	Status de conservação	
		CONSEMA 02/11	PORTARIA 148/22
<i>Leptotila rufaxilla</i>	juriti-gemedeira		
<i>Geotrygon montana</i>	pariri		
CUCULIFORMES			
Cuculidae			
<i>Piaya cayana</i>	alma-de-gato		
<i>Coccyzus melacoryphus</i>	papa-lagarta-acanelado		
<i>Crotophaga ani</i>	anu-preto		
<i>Guira guira</i>	anu-branco		
<i>Tapera naevia</i>	saci		
STRIGIFORMES			
Tytonidae			
<i>Tyto furcata</i>	coruja-da-igreja		
Strigidae			
<i>Megascops choliba</i>	corujinha-do-mato		
<i>Megascops atricapilla</i>	corujinha-sapo		
<i>Pulsatrix koeniswaldiana</i>	murucututu-de-barriga-amarela		
<i>Strix virgata</i>	coruja-do-mato		
<i>Athene cunicularia</i>	coruja-buraqueira		
<i>Asio clamator</i>	coruja-orelhuda		
<i>Asio stygius</i>	mocho-diabo		
NYCTIBIIFORMES			
Nyctibiidae			
<i>Nyctibius griseus</i>	mãe-da-lua		
CAPRIMULGIFORMES			
Caprimulgidae			
<i>Lurocalis semitorquatus</i>	tuju		
<i>Nyctidromus albicollis</i>	bacurau		
<i>Hydropsalis torquata</i>	bacurau-tesoura		
APODIFORMES			
Apodidae			

Ordenamento Taxonômico	Nome Comum	Status de conservação	
		CONSEMA 02/11	PORTARIA 148/22
<i>Cypseloides fumigatus</i>	taperuçu-preto		
<i>Streptoprocne zonaris</i>	taperuçu-de-coleira-branca		
<i>Chaetura cinereiventris</i>	andorinhão-de-sobre-cinzento		
<i>Chaetura meridionalis</i>	andorinhão-do-temporal		
Trochilidae			
<i>Ramphodon naevius</i>	beija-flor-rajado		
<i>Phaethornis eurynome</i>	rabo-branco-de-garganta-rajada		
<i>Eupetomena macroura</i>	beija-flor-tesoura		
<i>Aphantochroa cirrochloris</i>	beija-flor-cinza		
<i>Florisuga fusca</i>	beija-flor-preto		
<i>Anthracothorax nigricollis</i>	beija-flor-de-veste-preta		
<i>Thalurania glaucopis</i>	beija-flor-de-fronte-violeta		
<i>Leucochloris albicollis</i>	beija-flor-de-papo-branco		
<i>Amazilia versicolor</i>	beija-flor-de-banda-branca		
<i>Amazilia fimbriata</i>	beija-flor-de-garganta-verde		
TROGONIFORMES			
Trogonidae			
<i>Trogon viridis</i>	surucuá-grande-de-barriga-amarela	EN	
<i>Trogon surrucura</i>	surucuá-variado		
<i>Trogon rufus</i>	surucuá-de-barriga-amarela		
CORACIIFORMES			
Alcedinidae			
<i>Megasceryle torquata</i>	martim-pescador-grande		
<i>Chloroceryle amazona</i>	martim-pescador-verde		
<i>Chloroceryle aenea</i>	martinho	VU	
<i>Chloroceryle americana</i>	martim-pescador-pequeno		
<i>Chloroceryle inda</i>	martim-pescador-da-mata	EN	
GALBULIFORMES			
Bucconidae			
<i>Notharchus swainsoni</i>	macuru-de-barriga-castanha	VU	

Ordenamento Taxonômico	Nome Comum	Status de conservação	
		CONSEMA 02/11	PORTARIA 148/22
<i>Malacoptila striata</i>	barbudo-rajado		
<i>Nonnula rubecula</i>	macuru		
PICIFORMES			
Ramphastidae			
<i>Ramphastos vitellinus</i>	tucano-de-bico-preto		
<i>Ramphastos dicolorus</i>	tucano-de-bico-verde		
<i>Selenidera maculirostris</i>	araçari-poca		
Picidae			
<i>Picumnus temminckii</i>	pica-pau-anão-de-coleira		
<i>Picumnus cirratus</i>	pica-pau-anão-barrado		
<i>Melanerpes flavifrons</i>	benedito-de-testa-amarela		
<i>Veniliornis spilogaster</i>	picapauzinho-verde-carijó		
<i>Picus flavigula</i>	pica-pau-bufador	VU	
<i>Picus aurulentus</i>	pica-pau-dourado		
<i>Colaptes melanochloros</i>	pica-pau-verde-barrado		
<i>Colaptes campestris</i>	pica-pau-do-campo		
<i>Celeus flavescens</i>	pica-pau-de-cabeça-amarela		
<i>Dryocopus galeatus</i>	pica-pau-de-cara-canela	VU	EN
<i>Dryocopus lineatus</i>	pica-pau-de-banda-branca		
<i>Campephilus robustus</i>	pica-pau-rei		
FALCONIFORMES			
Falconidae			
<i>Caracara plancus</i>	caracará		
<i>Milvago chimachima</i>	carrapateiro		
<i>Milvago chimango</i>	chimango		
<i>Herpetotheres cachinnans</i>	acauã		
<i>Falco sparverius</i>	quiriquiri		
<i>Falco femoralis</i>	falcão-de-coleira		
<i>Micrastur ruficollis</i>	falcão-caburé		
PSITTACIFORMES			

Ordenamento Taxonômico	Nome Comum	Status de conservação	
		CONSEMA 02/11	PORTARIA 148/22
Psittacidae			
<i>Psittacara leucophthalmus</i>	periquitão-maracanã		
<i>Pyrrhura frontalis</i>	tiriba-de-testa-vermelha		
<i>Forpus xanthopterygius</i>	tuim		
<i>Brotogeris tirica</i>	periquito-rico		
<i>Pionopsitta pileata</i>	cuiú-cuiú		
<i>Pionus maximiliani</i>	maitaca-verde		
<i>Amazona aestiva</i>	papagaio-verdadeiro		
<i>Tricharia malachitacea</i>	sabiá-cica	VU	
PASSERIFORMES			
Thamnophilidae			
<i>Myrmotherula unicolor</i>	choquinha-cinzenta		
<i>Stymphalornis acutirostris</i>	bicudinho-do-brejo	CR	EN
<i>Rhopias gularis</i>	choquinha-de-garganta-pintada		
<i>Dysithamnus mentalis</i>	choquinha-lisa		
<i>Herpsilochmus rufimarginatus</i>	chorozinho-de-asa-vermelha		
<i>Terenura maculata</i>	zidedê		
<i>Thamnophilus ruficapillus</i>	choca-de-chapéu-vermelho		
<i>Thamnophilus caerulescens</i>	choca-da-mata		VU
<i>Hypoedaleus guttatus</i>	chocão-carijó		
<i>Mackenziaena leachii</i>	borralhara-assobiadora		
<i>Biatas nigropectus</i>	papo-branco		
<i>Myrmoderus squamosus</i>	papa-formiga-de-grota		
<i>Pyriglena leucoptera</i>	papa-taoca-do-sul		
<i>Drymophila ferruginea</i>	trovoadá		
<i>Drymophila squamata</i>	pintadinho	EN	
Conopophagidae			
<i>Conopophaga lineata</i>	chupa-dente		
<i>Conopophaga melanops</i>	cuspidor-de-máscara-preta		

Ordenamento Taxonômico	Nome Comum	Status de conservação	
		CONSEMA 02/11	PORTARIA 148/22
Rhinocryptidae			
Scytalopodinae			
<i>Eleoscytalopus indigoticus</i>	macuquinho		
<i>Scytalopus speluncae</i>	tapaculo-preto		
Formicariidae			
<i>Formicarius colma</i>	galinha-do-mato		
Scleruridae			
<i>Sclerurus scansor</i>	vira-folha		
Dendrocolaptidae			
<i>Dendrocincla turdina</i>	arapaçu-liso		
<i>Sittasomus griseicapillus</i>	arapaçu-verde		
<i>Xiphorhynchus fuscus</i>	arapaçu-rajado		
<i>Lepidocolaptes falcinellus</i>	arapaçu-escamado-do-sul		
<i>Dendrocolaptes platyrostris</i>	arapaçu-grande		
<i>Xiphocolaptes albicollis</i>	arapaçu-de-garganta-branca		
Xenopidae			
<i>Xenops minutus</i>			VU
<i>Xenops rutilans</i>	bico-virado-carijó		
Furnariidae			
<i>Furnarius rufus</i>	joão-de-barro		
<i>Phleocryptes melanops</i>	bate-bico		
<i>Lochmias nematura</i>	joão-porca		
<i>Automolus leucophthalmus</i>	barranqueiro-de-olho-branco		
<i>Anabacerthia amaurotis</i>	limpa-folha-miúdo		
<i>Anabacerthia lichtensteini</i>	limpa-folha-ocráceo		
<i>Philydor atricapillus</i>	limpa-folha-coroadado		
<i>Philydor rufum</i>	limpa-folha-de-testa-baia		
<i>Heliobletus contaminatus</i>	trepadorzinho		

Ordenamento Taxonômico	Nome Comum	Status de conservação	
		CONSEMA 02/11	PORTARIA 148/22
<i>Syndactyla rufosuperciliata</i>	trepador-quiete		
<i>Cichlocolaptes leucophrus</i>	trepador-sobrancelha		
<i>Certhiaxis cinnamomeus</i>	curutié		
<i>Synallaxis ruficapilla</i>	pichororé		
<i>Synallaxis cinerascens</i>	pi-puí		
<i>Synallaxis spixi</i>	joão-teneném		
Pipridae			
<i>Manacus manacus</i>	rendeira		
<i>Chiroxiphia caudata</i>	tangará		
Oxyruncidae			
<i>Oxyruncus cristatus</i>	araponga-do-horto		
Tityridae			
<i>Schiffornis virescens</i>	flautim		
<i>Tityra inquisitor</i>	anambé-branco-de-bochechaparda		
<i>Tityra cayana</i>	anambé-branco-de-rabo-preto		
<i>Pachyramphus castaneus</i>	caneleiro		
<i>Pachyramphus polychopterus</i>	caneleiro-preto		
<i>Pachyramphus validus</i>	caneleiro-de-chapéu-preto		
Cotingidae			
<i>Procnias nudicollis</i>	araponga		
<i>Pyroderus scutatus</i>	pavó	EN	
Platyrinchidae			
<i>Platyrinchus mystaceus</i>	patinho	EN	VU
Rhynchocyclidae			
<i>Mionectes rufiventris</i>	abre-asa-de-cabeça-cinza		
<i>Leptopogon amaurocephalus</i>	cabeçudo		
<i>Phylloscartes kronei</i>	maria-da-restinga		
<i>Phylloscartes paulista</i>	não-pode-parar		

Ordenamento Taxonômico	Nome Comum	Status de conservação	
		CONSEMA 02/11	PORTARIA 148/22
<i>Phylloscartes sylviolus</i>	maria-pequena	EN	
<i>Tolmomyias sulphurescens</i>	bico-chato-de-orelha-preta		
<i>Todirostrum poliocephalum</i>	teque-teque		
<i>Todirostrum cinereum</i>	ferreirinho-relógio		
<i>Poecilatriccus plumbeiceps</i>	tororó		
<i>Myiornis auricularis</i>	miudinho		
<i>Hemitriccus orbitatus</i>	tiririzinho-do-mato		
<i>Hemitriccus kaempferi</i>	maria-catarinense	VU	
Tyrannidae			
<i>Hirundinea ferruginea</i>	gibão-de-couro		
<i>Tyranniscus burmeisteri</i>	piolhinho-chiador		
<i>Camptostoma obsoletum</i>	risadinha		
<i>Elaenia flavogaster</i>	guaracava-de-barriga-amarela		
<i>Elaenia mesoleuca</i>	tuque		
<i>Elaenia obscura</i>	tucão		
<i>Myiopagis caniceps</i>	guaracava-cinzenta		
<i>Phyllomyias griseocapilla</i>	piolhinho-serrano		
<i>Serpophaga subcristata</i>	alegrinho		
<i>Attila phoenicurus</i>	capitão-castanho		
<i>Attila rufus</i>	capitão-de-saíra		
<i>Legatus leucophaeus</i>	bem-te-vi-pirata		
<i>Ramphotrigon megacephalum</i>	maria-cabeçuda		
<i>Myiarchus swainsoni</i>	irré		
<i>Myiarchus ferox</i>	maria-cavaleira		
<i>Sirystes sibilator</i>	gritador		
<i>Pitangus sulphuratus</i>	bem-te-vi		
<i>Machetornis rixosa</i>	suiriri-cavaleiro		

Ordenamento Taxonômico	Nome Comum	Status de conservação	
		CONSEMA 02/11	PORTARIA 148/22
<i>Myiodynastes maculatus</i>	bem-te-vi-rajado		
<i>Megarynchus pitangua</i>	neinei		
<i>Myiozetetes similis</i>	bentevizinho-de-penacho-vermelho		
<i>Tyrannus melancholicus</i>	suiriri		
<i>Tyrannus savana</i>	tesourinha		
<i>Empidonomus varius</i>	peitica		
<i>Conopias trivirgatus</i>	bem-te-vi-pequeno		
<i>Colonia colonus</i>	viuvinha		
<i>Myiophobus fasciatus</i>	filipe		
<i>Pyrocephalus rubinus</i>	príncipe		
<i>Fluvicola nengeta</i>	lavadeira-mascarada		
<i>Arundinicola leucocephala</i>	freirinha		
<i>Cnemotriccus fuscatus</i>	guaracavuçu		
<i>Lathrotriccus euleri</i>	enferrujado		
<i>Contopus cinereus</i>	papa-moscas-cinzentos		
<i>Knipolegus nigerrimus</i>	maria-preta-de-garganta-vermelha		
<i>Hymenops perspicillatus</i>	viuvinha-de-óculos		
<i>Satrapa icterophrys</i>	suiriri-pequeno		
Vireonidae			
<i>Cyclarhis gujanensis</i>	pitiguari		
<i>Vireo chivi</i>	juruviara		
<i>Hylophilus poicilotis</i>	verdinho-coroado		
Corvidae			
<i>Cyanocorax caeruleus</i>	galha-azul		
Hirundinidae			
<i>Pygochelidon cyanoleuca</i>	andorinha-pequena-de-casa		
<i>Stelgidopteryx ruficollis</i>	andorinha-serradora		
<i>Progne tapera</i>	andorinha-do-campo		
<i>Progne chalybea</i>	andorinha-doméstica-grande		
<i>Tachycineta leucorrhoa</i>	andorinha-de-sobre-branco		

Ordenamento Taxonômico	Nome Comum	Status de conservação	
		CONSEMA 02/11	PORTARIA 148/22
<i>Riparia riparia</i>	andorinha-do-barranco		
Troglodytidae			
<i>Troglodytes musculus</i>	corruíra		
<i>Cantorchilus longirostris</i>	garrinchão-de-bico-grande		
Turdidae			
<i>Turdus flavipes</i>	sabiá-una		
<i>Turdus leucomelas</i>	sabiá-barranco		
<i>Turdus rufiventris</i>	sabiá-laranjeira		
<i>Turdus amaurochalinus</i>	sabiá-poca		
<i>Turdus albicollis</i>	sabiá-coleira		
Mimidae			
<i>Mimus saturninus</i>	sabiá-do-campo		
<i>Mimus triurus</i>	calhandra-de-três-rabos		
Motacillidae			
<i>Anthus lutescens</i>	caminheiro-zumbidor		
Passerellidae			
<i>Zonotrichia capensis</i>	tico-tico		
Parulidae			
<i>Setophaga pitiayumi</i>	mariquita		
<i>Geothlypis aequinoctialis</i>	pia-cobra		
<i>Basileuterus culicivorus</i>	pula-pula		
<i>Myiothlypis rivularis</i>	pula-pula-ribeirinho		
Icteridae			
<i>Cacicus haemorrhous</i>	guaxe		
<i>Gnorimopsar chopi</i>	graúna		
<i>Chrysomus ruficapillus</i>	garibaldi		
<i>Pseudoleistes guirahuro</i>	chopim-do-brejo		
<i>Agelaioides badius</i>	asa-de-telha		
<i>Molothrus rufoaxillaris</i>	vira-bosta-picumã		
<i>Molothrus bonariensis</i>	vira-bosta		

Ordenamento Taxonômico	Nome Comum	Status de conservação	
		CONSEMA 02/11	PORTARIA 148/22
<i>Sturnella superciliaris</i>	polícia-inglesa-do-sul		
Mitrospingidae			
<i>Orthogonys chloricterus</i>	catirumbava		
Thraupidae			
<i>Coereba flaveola</i>	cambacica		
<i>Saltator similis</i>	trinca-ferro-verdadeiro		
<i>Thlypopsis sordida</i>	saí-canário		
<i>Tachyphonus coronatus</i>	tiê-preto		
<i>Ramphocelus bresilius</i>	tiê-sangue	VU	
<i>Lanio cristatus</i>	tiê-galo		
<i>Coryphospingus cucullatus</i>	tico-tico-rei		
<i>Trichothraupis melanops</i>	tiê-de-topete		
<i>Tangara seledon</i>	saíra-sete-cores		
<i>Tangara cyanocephala</i>	saíra-militar		Vu
<i>Tangara sayaca</i>	sanhaçu-cinzento		
<i>Tangara cyanoptera</i>	sanhaçu-de-encontro-azul		
<i>Tangara palmarum</i>	sanhaçu-do-coqueiro		
<i>Tangara preciosa</i>	saíra-preciosa		
<i>Tangara ornata</i>	sanhaçu-de-encontro-amarelo		
<i>Tangara peruviana</i>	saíra-sapucaia	EN	VU
<i>Stephanophorus diadematus</i>	sanhaçu-frade		
<i>Cissopis leverianus</i>	tietinga	EN	
<i>Pipraeidea melanonota</i>	saíra-viúva		
<i>Tersina viridis</i>	saí-andorinha		
<i>Dacnis cayana</i>	saí-azul		
<i>Chlorophanes spiza</i>	saí-verde		
<i>Hemithraupis guira</i>	saíra-de-papo-preto		
<i>Conirostrum bicolor</i>	figuinha-do-mangue	VU	
<i>Haplospiza unicolor</i>	cigarra-bambu		

Ordenamento Taxonômico	Nome Comum	Status de conservação	
		CONSEMA 02/11	PORTARIA 148/22
<i>Sicalis flaveola</i>	canário-da-terra-verdadeiro		
<i>Sicalis luteola</i>	tipio		
<i>Volatinia jacarina</i>	tiziu		
<i>Sporophila frontalis</i>	pioxó	VU	VU
<i>Sporophila lineola</i>	bigodinho		
<i>Sporophila caeruleascens</i>	coleirinho		
<i>Sporophila angolensis</i>	curió	CR	
<i>Tiaris fuliginosus</i>	cigarra-do-coqueiro		
Cardinalidae			
<i>Piranga flava</i>	sanhaçu-de-fogo		
<i>Habia rubica</i>	tiê-do-mato-grosso		
Fringillidae			
<i>Spinus magellanicus</i>	pintassilgo		
<i>Euphonia violacea</i>	gaturamo-verdadeiro		
<i>Euphonia chalybea</i>	cais-cais		
<i>Euphonia cyanocephala</i>	gaturamo-rei		
<i>Euphonia pectoralis</i>	ferro-velho		
Estrildidae			
<i>Estrilda astrild</i>	bico-de-lacre		
Passeridae			
<i>Passer domesticus</i>	pardal		

Lista espécies de anfíbios de possível ocorrência na área em estudo.

Ordenamento Taxonômico	Status de Conservação	
	CONSEMA 51/14	PORTARIA 148/22
ORDEM ANURA		
Família Brachycephalidae		
<i>Ischnocnema guentheri</i>		
Família Bufonidae		
<i>Dendrophryniscus berthalutzae</i>		
<i>Dendrophryniscus leucomystax</i>		
<i>Rhinella abei</i>		
<i>Rhinella icterica</i>		
Família Centrolenidae		
<i>Vitreorana uranoscopa</i>	VU	
Família Ceratophryidae		
<i>Ceratophrys aurita</i>	EN	
Família Craugastoridae		
<i>Haddadus binotatus</i>		
Família Hylidae		
<i>Aplastodiscus ehrhardti</i>		
<i>Bokermannohyla hylax</i>		
<i>Dendropsophus microps</i>		
<i>Dendropsophus weneri</i>		
<i>Hypsiboas albomarginatus</i>		
<i>Hypsiboas bischoffi</i>		
<i>Hypsiboas faber</i>		
<i>Hypsiboas guentheri</i>		
<i>Hypsiboas semilineatus</i>		
<i>Phyllomedusa distincta</i>		
<i>Scinax alter</i>		
<i>Scinax perereca</i>		

Ordenamento Taxonômico	Status de Conservação	
	CONSEMA 51/14	PORTARIA 148/22
<i>Scinax rizibilis</i>		
<i>Trachycephalus mesophaeus</i>		
Família Hylodidae		
<i>Hylodes perplicatus</i>		
Família Leiuperidae		
<i>Physalaemus cuvieri</i>		
<i>Physalaemus offersii</i>		
Família Leptodactylidae		
<i>Leptodactylus latrans</i>		
<i>Leptodactylus notoaktites</i>		
Família Microhylidae		
<i>Chiasmocleis leucosticta</i>		

Lista das Espécies de Répteis de Provável Ocorrência na Área de Estudo.

Ordenamento Taxonômico	Nome Comum	Status de Conservação	
		CONSEMA 51/14	PORTARIA 148/22
TESTUDINES			
Chelidae			
<i>Hydromedusa tectifera</i>	cágado		
SQUAMATA			
Leiosauridae			
<i>Enyalius iheringii</i>	camaleão		
Gekkonidae			
<i>Hemidactylus mabouia</i>	lagartixa-de- parede		
Anguidae			
<i>Ophiodes striatus</i>	Cobra-de-vidro		
Teiidae			
<i>Salvator merianae</i>	lagarto teiú		
Gymnophthalmidae			
<i>Colobodactylus taunayi</i>	lagartixa		
<i>Ecleopopus gaudichaudii</i>	lagartixa		
<i>Placosoma glabellum</i>	lagartixa		
Colubridae			
<i>Chironius exoletus</i>	cobra-cipó, voadeira		
<i>Chironius laevicollis</i>	cobra-cipó, voadeira		
<i>Spilotes pullatus</i>	caninana		
Dipsadidae			
<i>Clelia plumbea</i>	muçurana, cobra-fria	EN	
<i>Dipsas albifrons</i>	dormideira		
<i>Echianthera cyanopleura</i>	cobrinha-do-mato		
<i>Echianthera undulata</i>	cobrinha-do-mato		
<i>Erythrolamprus aesculapii</i>	coral-falsa		
<i>Helicops carinicaudus</i>	cobra-d'água		
<i>Erythrolamprus miliaris</i>	cobra-isa		
<i>Oxyrhopus clathratus</i>	coral-falsa		

Ordenamento Taxonômico	Nome Comum	Status de Conservação	
		CONSEMA 51/14	PORTARIA 148/22
<i>Sibynomorphus neuwiedi</i>	dormideira		
<i>Siphlophis pulcher</i>	coral-falsa		
<i>Thamnodynastes strigatus</i>	cobra-espada		
<i>Tropidodryas serra</i>	jararaca-falsa		
<i>Tropidodryas striaticeps</i>	jararaca-falsa		
<i>Philodryas aestiva</i>	cobra-cipó		
<i>Xenodon neuwiedii</i>	jararaca-falsa		
Elapidae			
<i>Micrurus altirostris</i>	coral-verdadeira		
<i>Micrurus corallinus</i>	coral-verdadeira		
Viperidae			
<i>Bothrops jararaca</i>	jararaca		
<i>Bothrops jararacussu</i>	jararacuçu		

Legenda:

Status de conservação; Resolução CONSEMA Nº 51, de 05 de dezembro de 2014. Reconhece a Lista Oficial das Espécies da Fauna Ameaçada de Extinção no Estado de Santa Catarina. Portaria 444/14 - Lista Nacional Oficial de Espécies da Fauna Ameaçadas de Extinção; ; EX - Extinta; EW - Extintas na Natureza; CR - Criticamente em Perigo; EN - Em Perigo; VU - Vulnerável; NT - Quase Ameaçada e LC - Pouco Preocupante.



1. RESPONSÁVEL TÉCNICO

Nome Civil/Social: RODRIGO OLIARE
Título Profissional: Arquiteto(a) e Urbanista

CPF: 078.XXX.XXX-07
Nº do Registro: 00A1436996

2. DETALHES DO RRT

Nº do RRT: SI13409545I00CT001
Data de Cadastro: 18/08/2023
Data de Registro: 21/08/2023

Modalidade: RRT SIMPLES
Forma de Registro: INICIAL
Forma de Participação: INDIVIDUAL

2.1 Valor da(s) taxa(s)

Valor da(s) taxa(s): R\$115,18 Boleto nº 18854066 Pago em: 21/08/2023

3. DADOS DO SERVIÇO/CONTRATANTE

3.1 Serviço 001

Contratante: VANDERLEI NIEHUES
Tipo: Pessoa Física
Valor do Serviço/Honorários: R\$0,00

CPF/CNPJ: 343.XXX.XXX-20
Data de Início: 18/08/2023
Data de Previsão de Término: 24/07/2024

3.1.1 Endereço da Obra/Serviço

País: Brasil
Tipo Logradouro: RUA
Logradouro: ANITA GARIBALDI - DE 837/838 A 1293/1294
Bairro: ANITA GARIBALDI

CEP: 89203301
Nº: 2193
Complemento:
Cidade/UF: JOINVILLE/SC

3.1.2 Atividade(s) Técnica(s)

Grupo: MEIO AMBIENTE E PLANEJAMENTO REGIONAL E URBANO	Quantidade: 1,00
Atividade: 4.2.2 - Diagnóstico ambiental	Unidade: unidade
Grupo: MEIO AMBIENTE E PLANEJAMENTO REGIONAL E URBANO	Quantidade: 1,00
Atividade: 4.3.1 - Levantamento físico-territorial, socioeconômico e ambiental	Unidade: unidade
Grupo: MEIO AMBIENTE E PLANEJAMENTO REGIONAL E URBANO	Quantidade: 1,00
Atividade: 4.3.2 - Diagnóstico socioeconômico e ambiental	Unidade: unidade

3.1.3 Tipologia

Tipologia: Não se aplica

3.1.4 Descrição da Obra/Serviço

Microbacia 18-1

Levantamento físico-territorial com estudo do impacto ambiental e Diagnóstico Ambiental de Bacia Hidrográfica



3.1.5 Declaração de Acessibilidade

Declaro a não exigibilidade de atendimento às regras de acessibilidade previstas em legislação e em normas técnicas pertinentes para as edificações abertas ao público, de uso público ou privativas de uso coletivo, conforme § 1º do art. 56 da Lei nº 13.146, de 06 de julho de 2015.

4. RRT VINCULADO POR FORMA DE REGISTRO

Nº do RRT	Contratante	Forma de Registro	Data de Registro
SI13409545I00CT001	VANDERLEI NIEHUES	INICIAL	18/08/2023

5. DECLARAÇÃO DE VERACIDADE

Declaro para os devidos fins de direitos e obrigações, sob as penas previstas na legislação vigente, que as informações cadastradas neste RRT são verdadeiras e de minha responsabilidade técnica e civil.

6. ASSINATURA ELETRÔNICA

Documento assinado eletronicamente por meio do SICCAU do arquiteto(a) e urbanista RODRIGO OLIARE, registro CAU nº 00A1436996, na data e hora: 18/08/2023 11:49:59, com o uso de login e de senha. O **CPF/CNPJ** está oculto visando proteger os direitos fundamentais de liberdade, privacidade e o livre desenvolvimento da personalidade da pessoa natural **(LGPD)**

A autenticidade deste RRT pode ser verificada em: <https://siccau.caubr.gov.br/app/view/sight/externo?form=Servicos>, ou via QRCode.





1. Responsável Técnico

RENAN GONCALVES DE OLIVEIRATítulo Profissional: Engenheiro Ambiental
Engenheiro de Segurança do TrabalhoRNP: 2508166863
Registro: 098826-0-SC

Empresa Contratada: AMBIVILLE ENGENHARIA AMBIENTAL EIRELI ME

Registro: 132704-1-SC

2. Dados do Contrato

Contratante: VANDERLEI NIEHUES
Endereço: RUA ANITA GARIBALDI
Complemento:
Cidade: JOINVILLE
Valor: R\$ 1.000,00
Contrato:

Celebrado em:

Vinculado à ART:

Bairro: ANITA GARIBALDI
UF: SCAção Institucional:
Tipo de Contratante:CPF/CNPJ: 343.202.459-20
Nº: 2193

CEP: 89203-301

3. Dados Obra/Serviço

Proprietário: VANDERLEI NIEHUES
Endereço: RUA ANITA GARIBALDI
Complemento:
Cidade: JOINVILLE
Data de Início: 24/07/2023
Finalidade:

Previsão de Término: 24/07/2024

Bairro: ANITA GARIBALDI
UF: SC
Coordenadas Geográficas:CPF/CNPJ: 343.202.459-20
Nº: 2193

CEP: 89203-301

Código:

4. Atividade Técnica

Diagnóstico Ambiental	Estudo			
Hidrografia - bacia hidrográfica		Dimensão do Trabalho:	1,00	Unidade(s)
Elaboração	Levantamento			
Geoprocessamento		Dimensão do Trabalho:	1,00	Unidade(s)
Estudo	Elaboração			
de impacto ambiental		Dimensão do Trabalho:	1,00	Unidade(s)
Diagnóstico Ambiental	Estudo			
Bacias Hidrográficas		Dimensão do Trabalho:	1,00	Unidade(s)

5. Observações

ELABORAÇÃO DO DIAGNÓSTICO SOCIOAMBIENTAL DA MICROBACIA 18-1

6. Declarações

Acessibilidade: Declaro, sob as penas da Lei, que na(s) atividade(s) registrada(s) nesta ART não se exige a observância das regras de acessibilidade previstas nas normas técnicas de acessibilidade da ABNT, na legislação específica e no Decreto Federal n. 5.296, de 2 de dezembro de 2004.

7. Entidade de Classe

NENHUMA

8. Informações

- A ART é válida somente após o pagamento da taxa.
- Situação do pagamento da taxa da ART em 17/08/2023: TAXA DA ART A PAGAR
- Valor ART: R\$ 96,62 | Data Vencimento: 28/08/2023 | Registrada em:
- Valor Pago: | Data Pagamento: | Nosso Número:
- A autenticidade deste documento pode ser verificada no site www.crea-sc.org.br/art.
- A guarda da via assinada da ART será de responsabilidade do profissional e do contratante com o objetivo de documentar o vínculo contratual.
- Esta ART está sujeita a verificações conforme disposto na Súmula 473 do STF, na Lei 9.784/99 e na Resolução 1.025/09 do CONFEA.

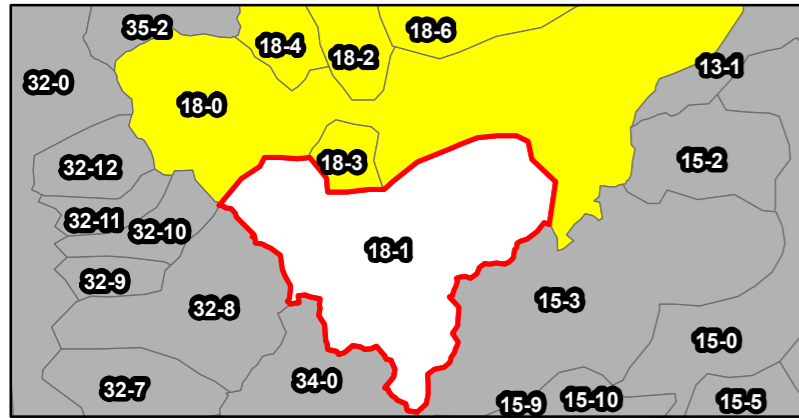
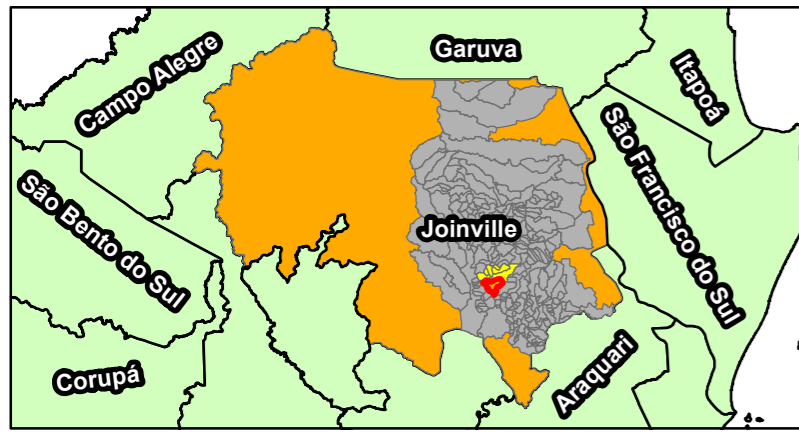
9. Assinaturas

Declaro serem verdadeiras as informações acima.

JOINVILLE - SC, 17 de Agosto de 2023

RENAN GONCALVES DE OLIVEIRA
042.943.999-70

LOCALIZAÇÃO



Legenda

- | | |
|-------------------------|------------------------------------|
| Área da microbacia 18-1 | Levantamento hidrográfico |
| APP de nascente | Corpo d'Água |
| FNE 5 metros | Corpo d'Água (Galeria Aberta) |
| FNE 15 metros | Corpo d'Água (Galeria Fechada) |
| APP 30 metros | Corpo d'Água (Galeria Fechada/via) |
| AUC | Curso d'Água |
| AU | Represamento |
| Logradouros | Nascente difusa |
| | Nascentes |

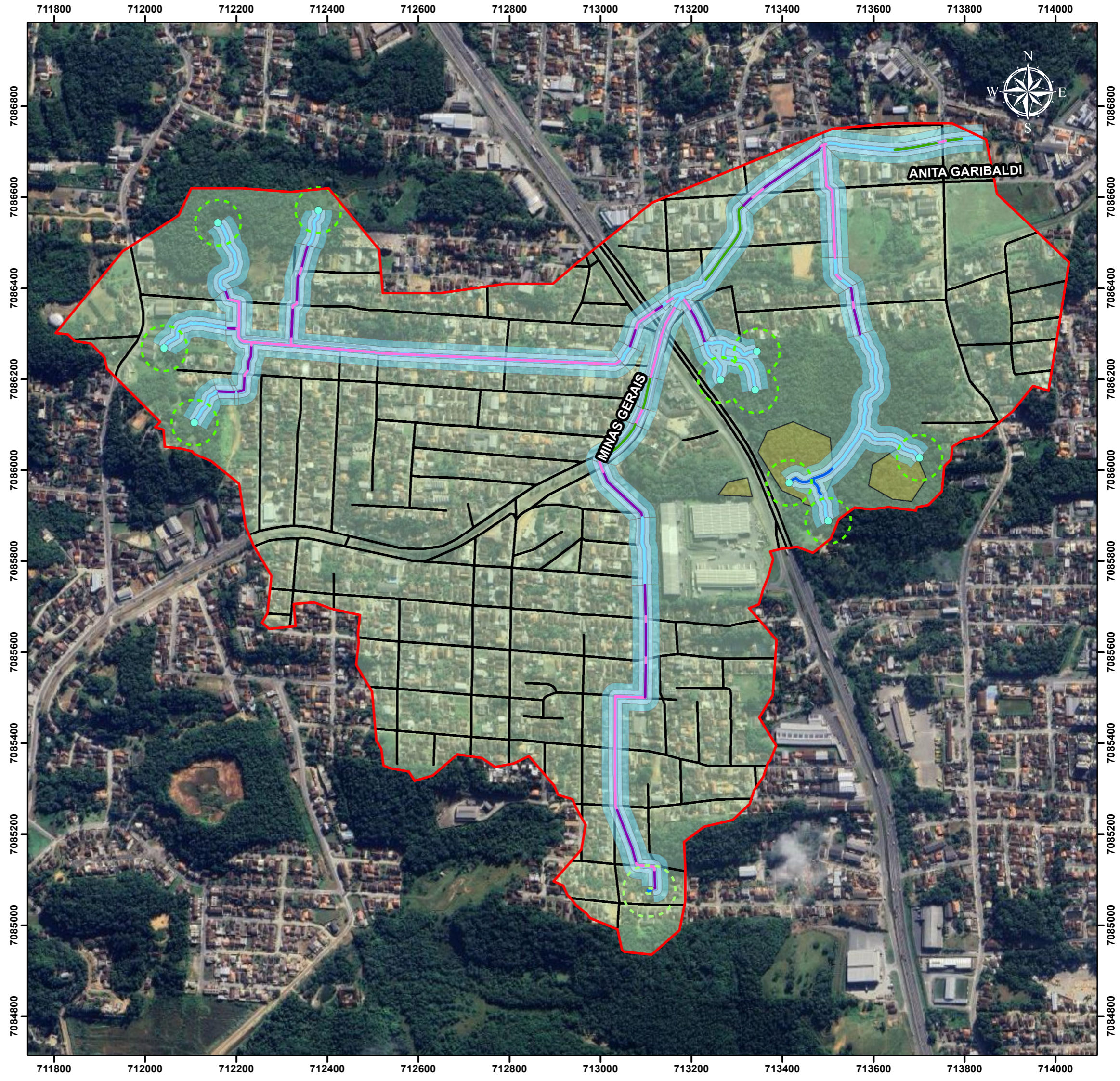
Realização: Renan Gonçalves de Oliveira
 CREA-SC 098826-0 ART 8917014-0
 Ambiville Engenharia e Topografia
 Rua Dr. João Colin, 2698 - SI 04 - Saguçu, Joinville
 (47) 3026-5885

Fonte: Sistema de Informações Georreferenciadas (SIMGeo) - Joinville
 Google Satélite - 2023

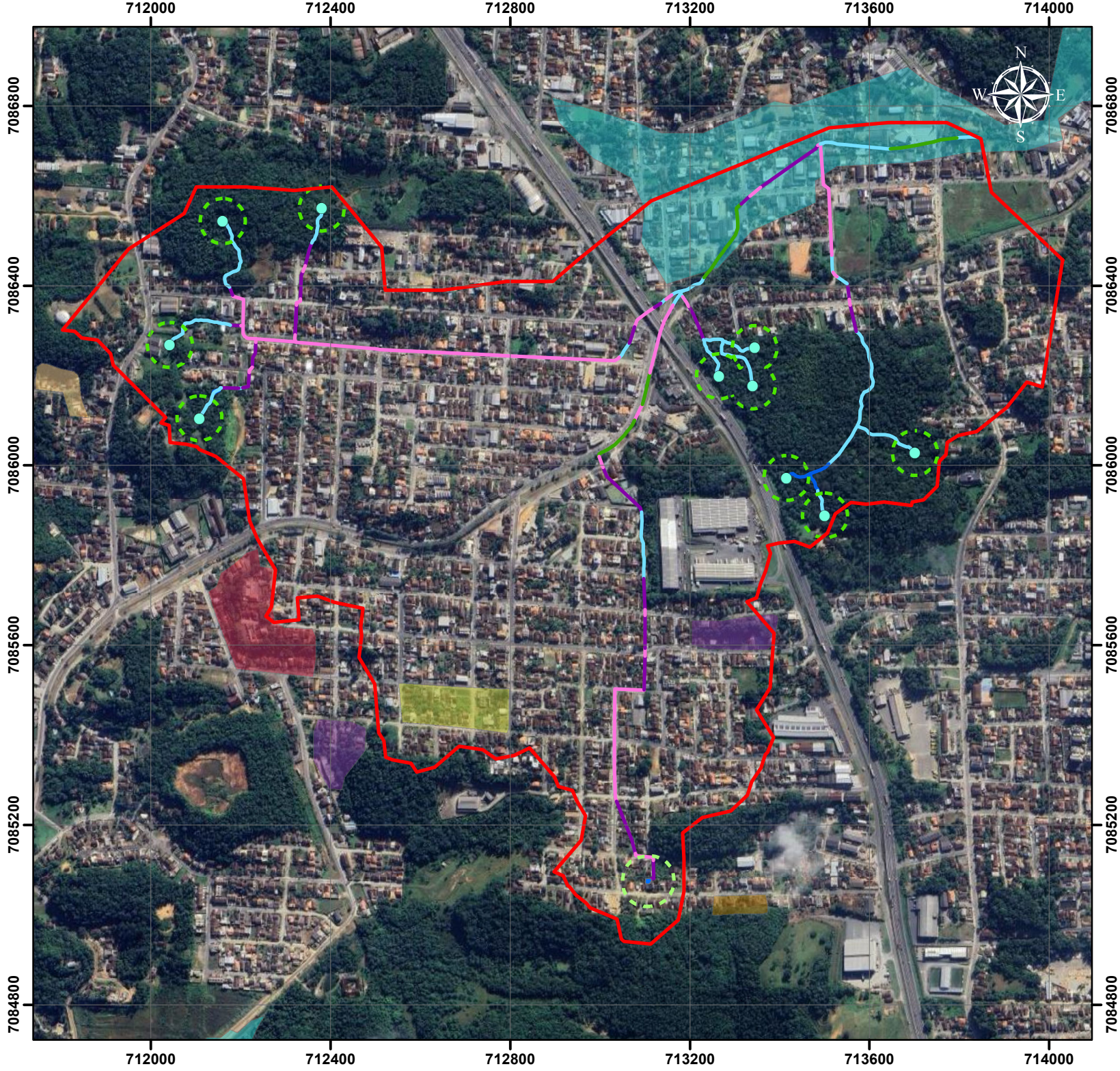


Escala: 1:8.000 Agosto - 2023

Datum SIRGAS 2000, zona 22 S



SETORIZAÇÃO DE RISCOS



Legenda

- Área da microbacia 18-1
- APP de nascente
- APP nascente difusa
- Represamento

Riscos

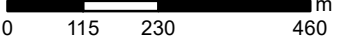
- Deslizamento planar
- Deslizamento planar e rastejo
- Deslizamento planar.
- Inundacao
- Rastejo
- Rastejo; Enxurradas; Deslizamento de solo

Levantamento hidrográfico

- Corpo d'Água
- Corpo d'Água (Galeria Aberta)
- Corpo d'Água (Galeria Fechada)
- Corpo d'Água (Galeria Fechada/via)
- Curso d'Água
- Nascente difusa
- Nascentes

Realização: Renan Gonçalves de Oliveira
 CREA-SC 098826-0 ART 8917014-0
 Ambiville Engenharia e Topografia
 Rua Dr. João Colin, 2698 - SI 04 - Saguçu,

Fonte: Sistema de informações Municipais Georreferenciadas (SIMGeo) - Joinville Google Satélite - 2023	Realização:  AMBIVILLE ENGENHARIA Agosto - 2023
--	---

Escala:  m
 1:11.500

Datum SIRGAS 2000, zona 22 S

MANCHA DE INUNDAÇÃO NA APP


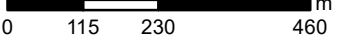
Legenda

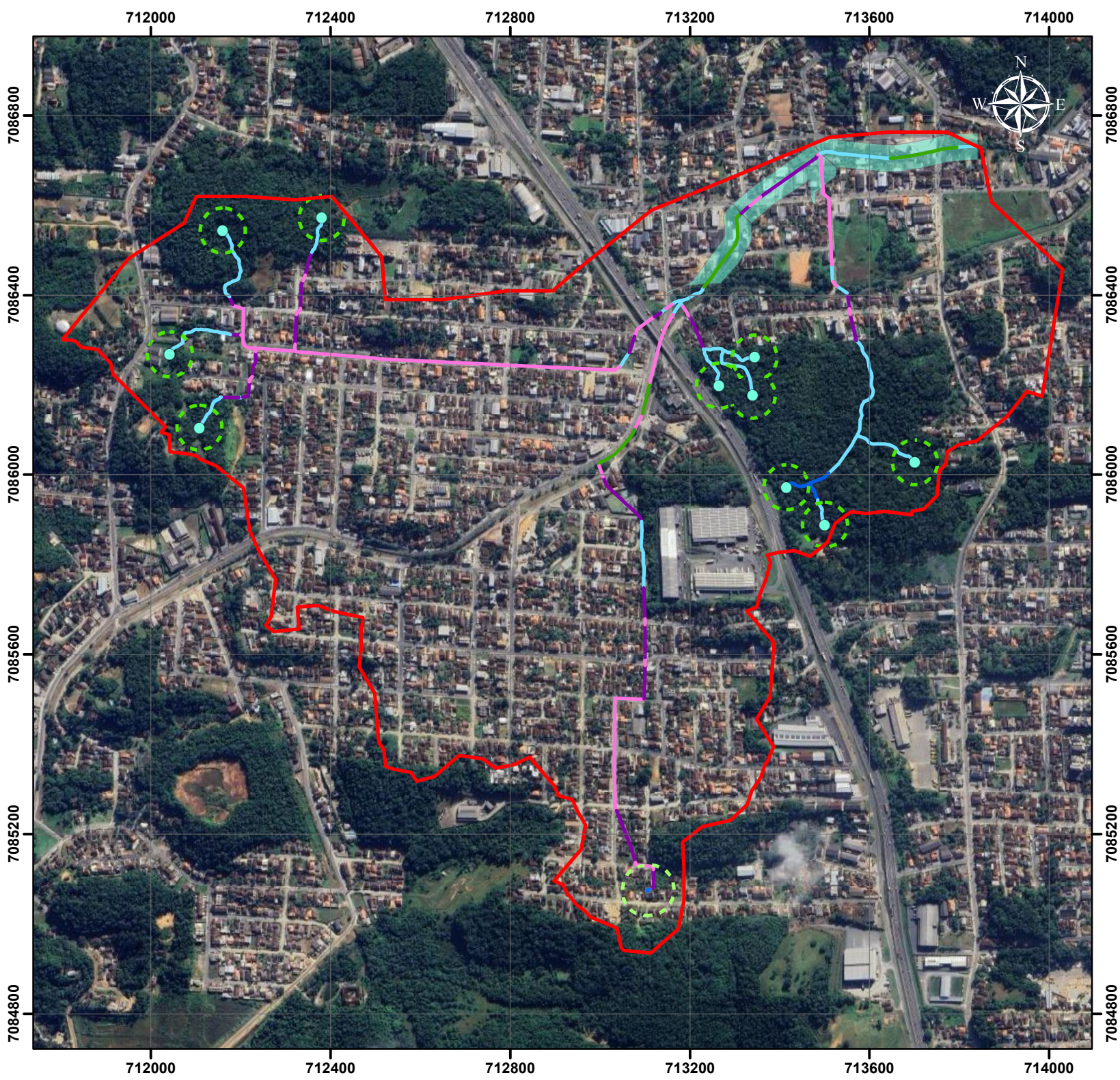
-  Área da microbacia 18-1
-  APP de nascente
-  APP nascente difusa
-  Inundação na APP

Levantamento hidrográfico

-  Corpo d'Água
-  Corpo d'Água (Galeria Aberta)
-  Corpo d'Água (Galeria Fechada)
-  Corpo d'Água (Galeria Fechada/via)
-  Curso d'Água
-  Represamento
-  Nascente difusa
-  Nascentes

Realização: Renan Gonçalves de Oliveira
 CREA-SC 098826-0 ART 8917014-0
 Ambiville Engenharia e Topografia
 Rua Dr. João Colín, 2698 - SI 04 - Saguacu,

<p>Fonte: Sistema de informações Municipais Georreferenciadas (SIMGeo) - Joinville Google Satélite - 2023</p>	<p>Realização:  AMBIVILLE ENGENHARIA Agosto - 2023</p>
<p>Escala:  m 1:11.500 0 115 230 460</p>	
<p>Datum SIRGAS 2000, zona 22 S</p>	



MANCHA DE VEGETAÇÃO

Legenda

- Área da microbacia 18-1
- APP de nascente
- APP nascente difusa
- Densa
- Isolada

Levantamento hidrográfico

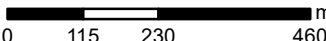
- Corpo d'Água
- Corpo d'Água (Galeria Aberta)
- Corpo d'Água (Galeria Fechada)
- Corpo d'Água (Galeria Fechada/via)
- Curso d'Água
- Nascentes
- Nascente difusa
- Represamento

Realização: Renan Gonçalves de Oliveira
CREA-SC 098826-0 ART 8917014-0
Ambiville Engenharia e Topografia
Rua Dr. João Colin, 2698 - SI 04 - Saguauçu,

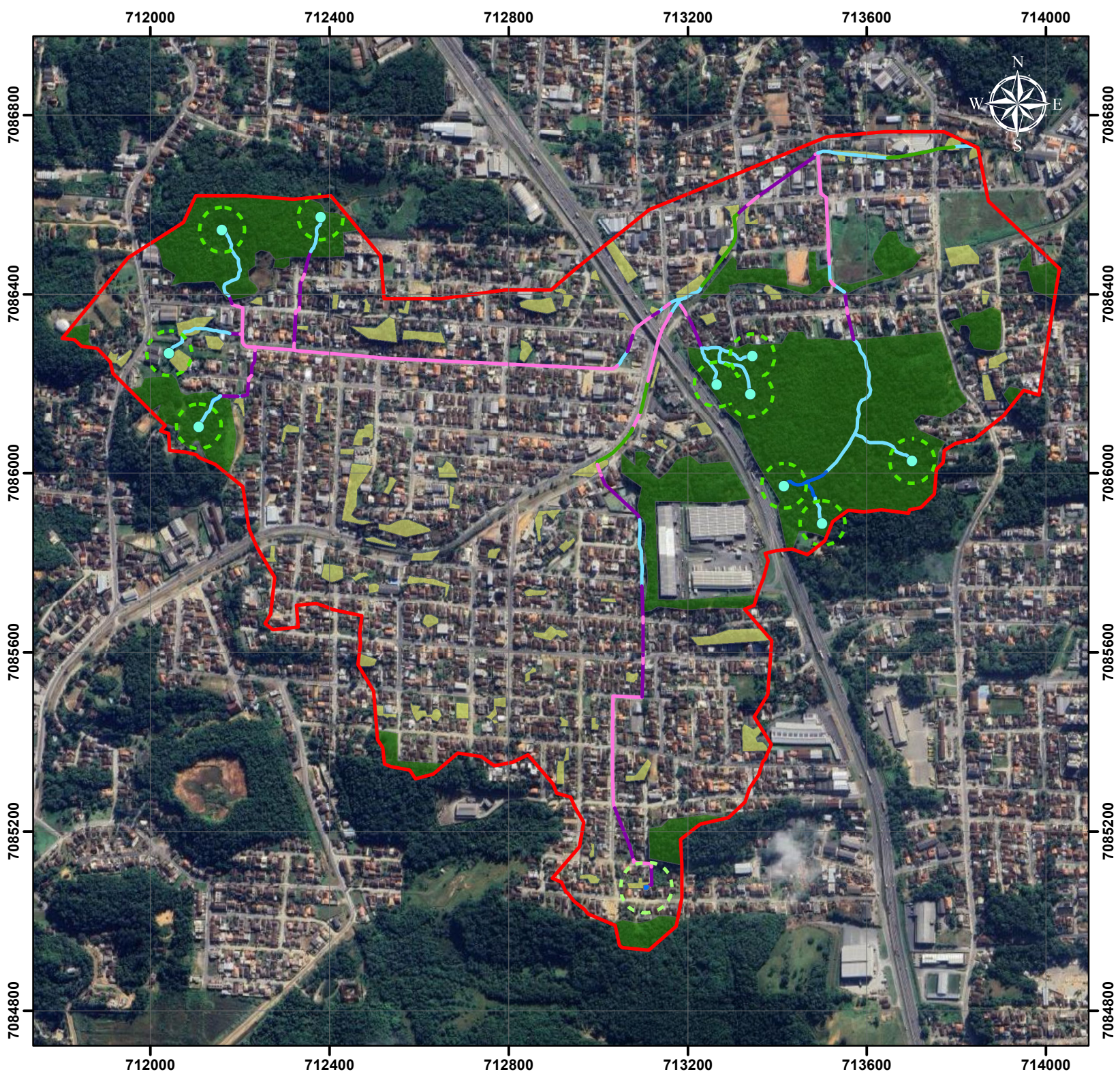
Fonte: Sistema de
informações
Municipais
Georreferenciadas
(SIMGeo) - Joinville
Google Satélite - 2023

Realização:

AMBIVILLE
ENGENHARIA
Agosto - 2023

Escala:  m
1:11.500

Datum SIRGAS 2000, zona 22 S



RESTRIÇÕES

Legenda

- Área da microbacia 18-1
- APP de nascente
- APP nascente difusa
- AUPA

Levantamento hidrográfico

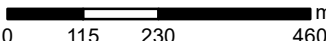
- Corpo d'Água
- Corpo d'Água (Galeria Aberta)
- Corpo d'Água (Galeria Fechada)
- Corpo d'Água (Galeria Fechada/via)
- Curso d'Água
- Nascentes
- Nascente difusa
- Represamento

Realização: Renan Gonçalves de Oliveira
CREA-SC 098826-0 ART 8917014-0
Ambiville Engenharia e Topografia
Rua Dr. João Colin, 2698 - Sl 04 - Saguazu, Joinville
(47) 3026-5885

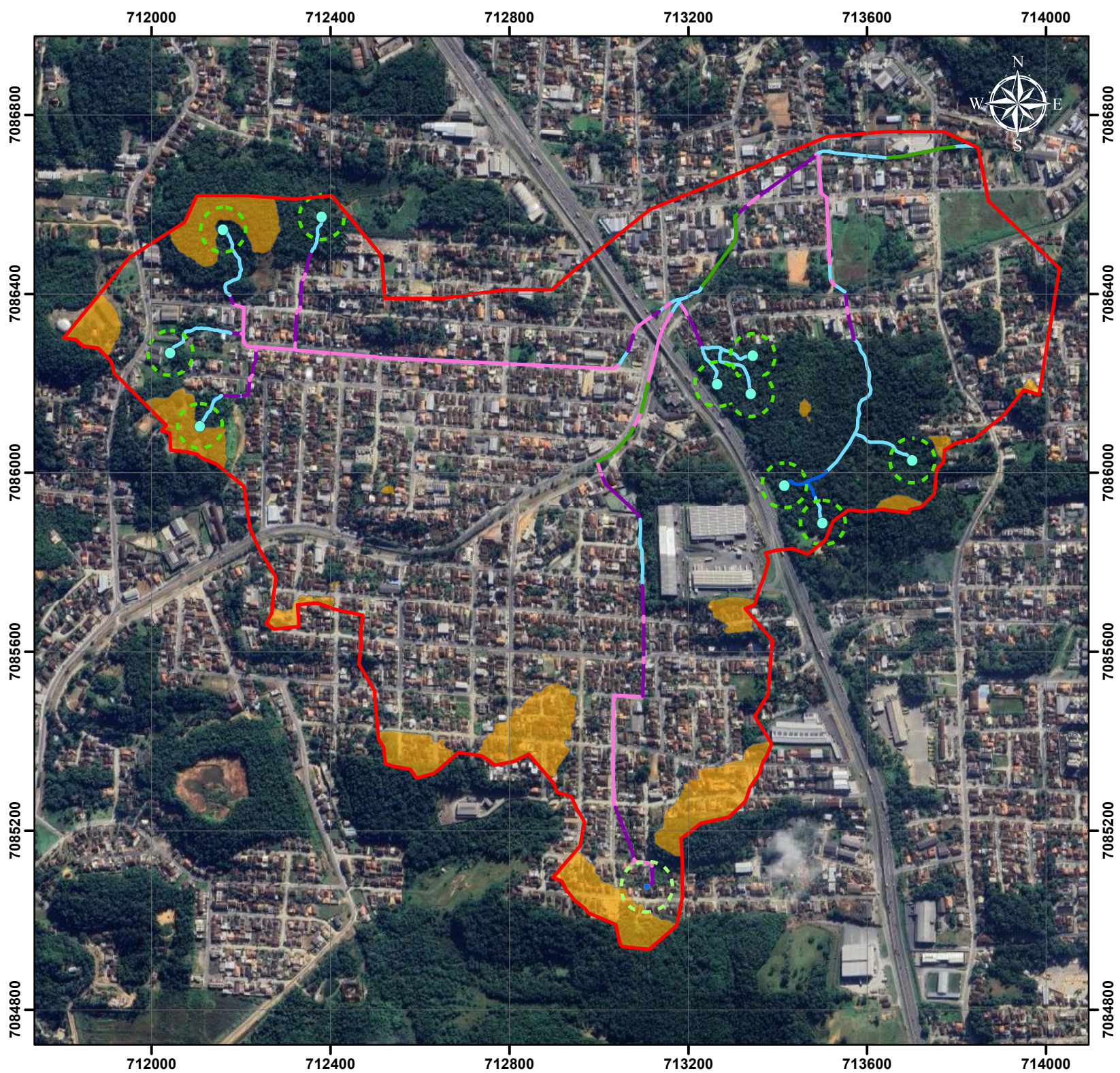
Fonte: Sistema de informações Municipais Georreferenciadas (SIMGeo) - Joinville
Google Satélite - 2023

Realização:

AMBIVILLE
ENGENHARIA
Agosto - 2023

Escala:  m
1:11.500

Datum SIRGAS 2000, zona 22 S








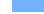


QUADRANTES

Legenda

-  Área da microbacia 18-1
-  APP de nascente
-  Quadrantes
-  1 metro
-  3 metros
-  5 metros
-  10 metros
-  15 metros
-  30 metros
-  Acima dos 30 metros
-  Lotes
-  AUC
-  AU

Levantamento hidrográfico

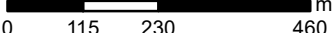
-  Corpo d'Água
-  Corpo d'Água (Galeria Aberta)
-  Corpo d'Água (Galeria Fechada)
-  Corpo d'Água (Galeria Fechada/via)
-  Curso d'Água
-  Nascentes
-  Nascente difusa
-  Represamento

Realização: Renan Gonçalves de Oliveira
CREA-SC 098826-0 ART 8917014-0
Ambiville Engenharia e Topografia
Rua Dr. João Colin, 2698 - SI 04 - Saguaiçu, Joinville
(47) 3026-5885

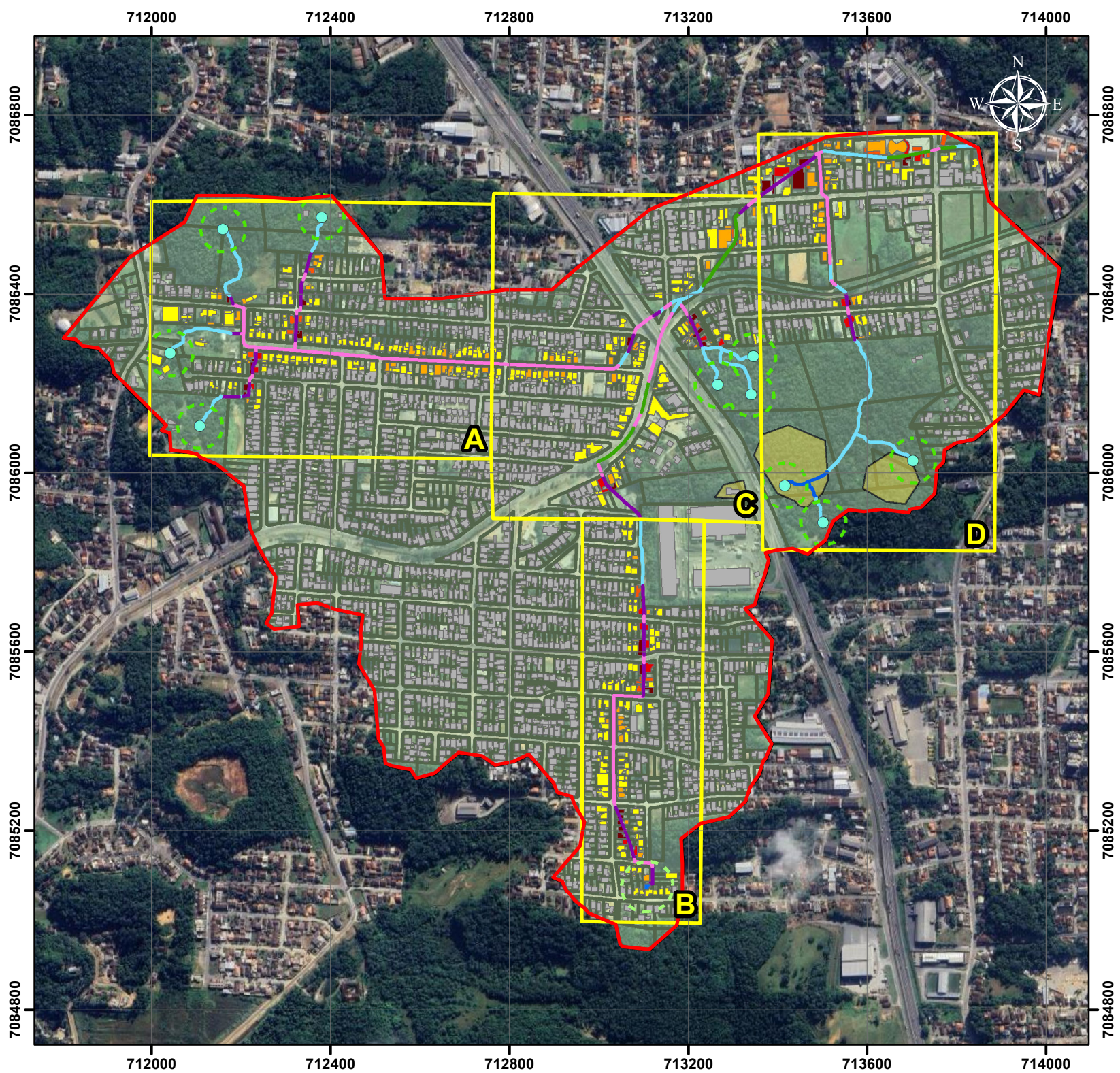
Fonte: Sistema de
informações Municipais
Georreferenciadas
(SIMGeo) - Joinville
Google Satélite - 2023

Realização:

AMBIVILLE
ENGENHARIA
Agosto - 2023

Escala:  m
1:11.500 0 115 230 460

Datum SIRGAS 2000, zona 22 S



QUADRANTE A

Legenda

- Área da microbacia 18-1
- APP de nascente
- Quadrantes
- 1 metro
- 3 metros
- 5 metros
- 10 metros
- 15 metros
- 30 metros
- Acima dos 30 metros
- Lotes
- AUC
- AU

Levantamento hidrográfico

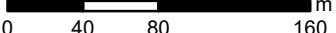
- Corpo d'Água
- Corpo d'Água (Galeria Aberta)
- Corpo d'Água (Galeria Fechada)
- Corpo d'Água (Galeria Fechada/via)
- Curso d'Água
- Nascentes
- Nascente difusa
- Represamento

Realização: Renan Gonçalves de Oliveira
CREA-SC 098826-0 ART 8917014-0
Ambiville Engenharia e Topografia
Rua Dr. João Colín, 2698 - SI 04 - Saguauçu, Joinville
(47) 3026-5885

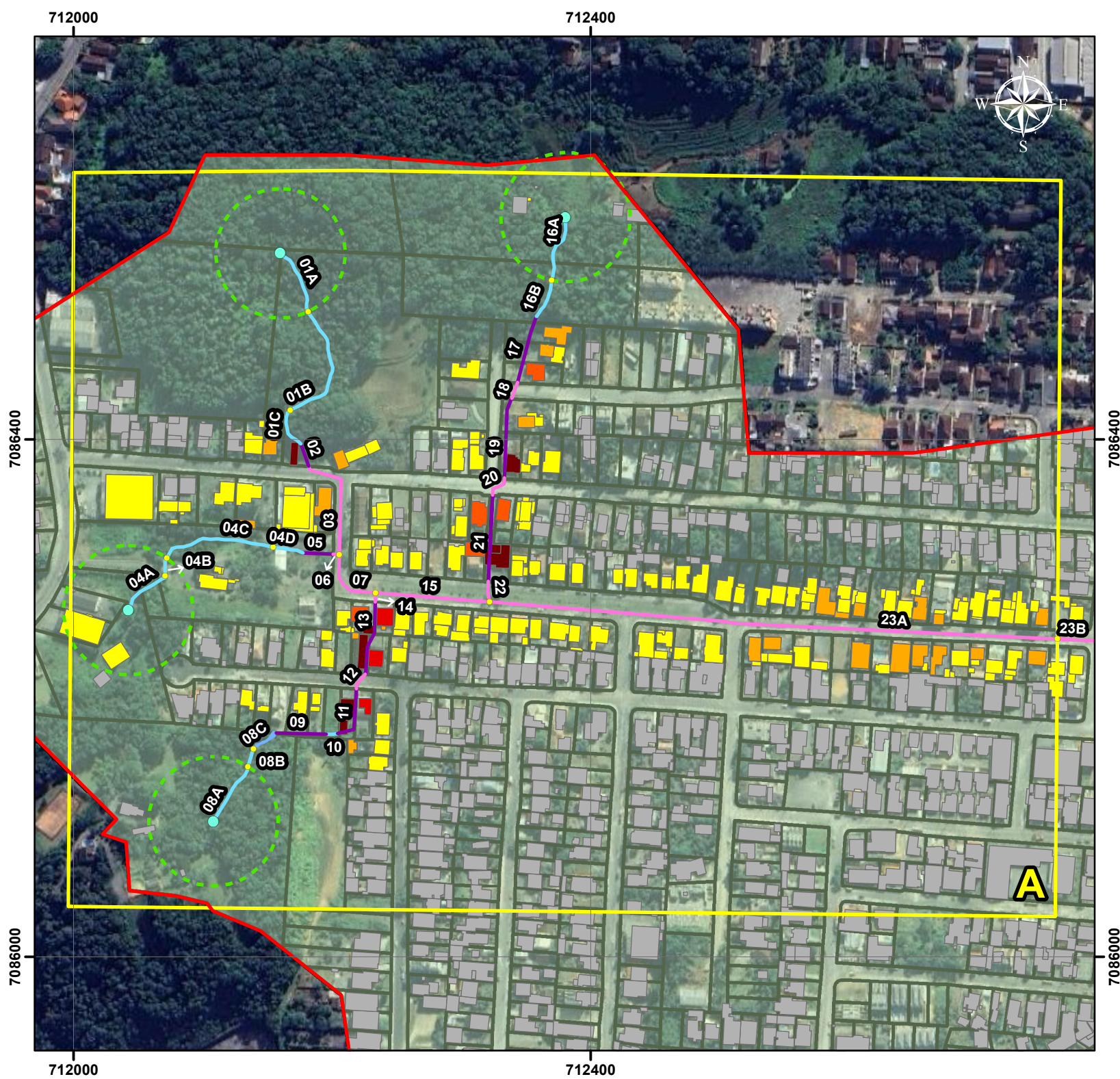
Fonte: Sistema de informações Municipais Georreferenciadas (SIMGeo) - Joinville
Google Satélite - 2023

Realização:



Escala:  m
1:4.000

Datum SIRGAS 2000, zona 22 S



QUADRANTE B

Legenda

- Área da microbacia 18-1
- APP de nascente
- Quadrantes
- 1 metro
- 3 metros
- 5 metros
- 10 metros
- 15 metros
- 30 metros
- Acima dos 30 metros
- Lotes
- AUC
- AU

Levantamento hidrográfico

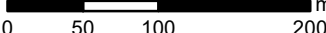
- Corpo d'Água
- Corpo d'Água (Galeria Aberta)
- Corpo d'Água (Galeria Fechada)
- Corpo d'Água (Galeria Fechada/via)
- Curso d'Água
- Nascentes
- Nascente difusa
- Represamento

Realização: Renan Gonçalves de Oliveira
CREA-SC 098826-0 ART 8917014-0
Ambiville Engenharia e Topografia
Rua Dr. João Colín, 2698 - SI 04 - Saguçu, Joinville
(47) 3026-5885

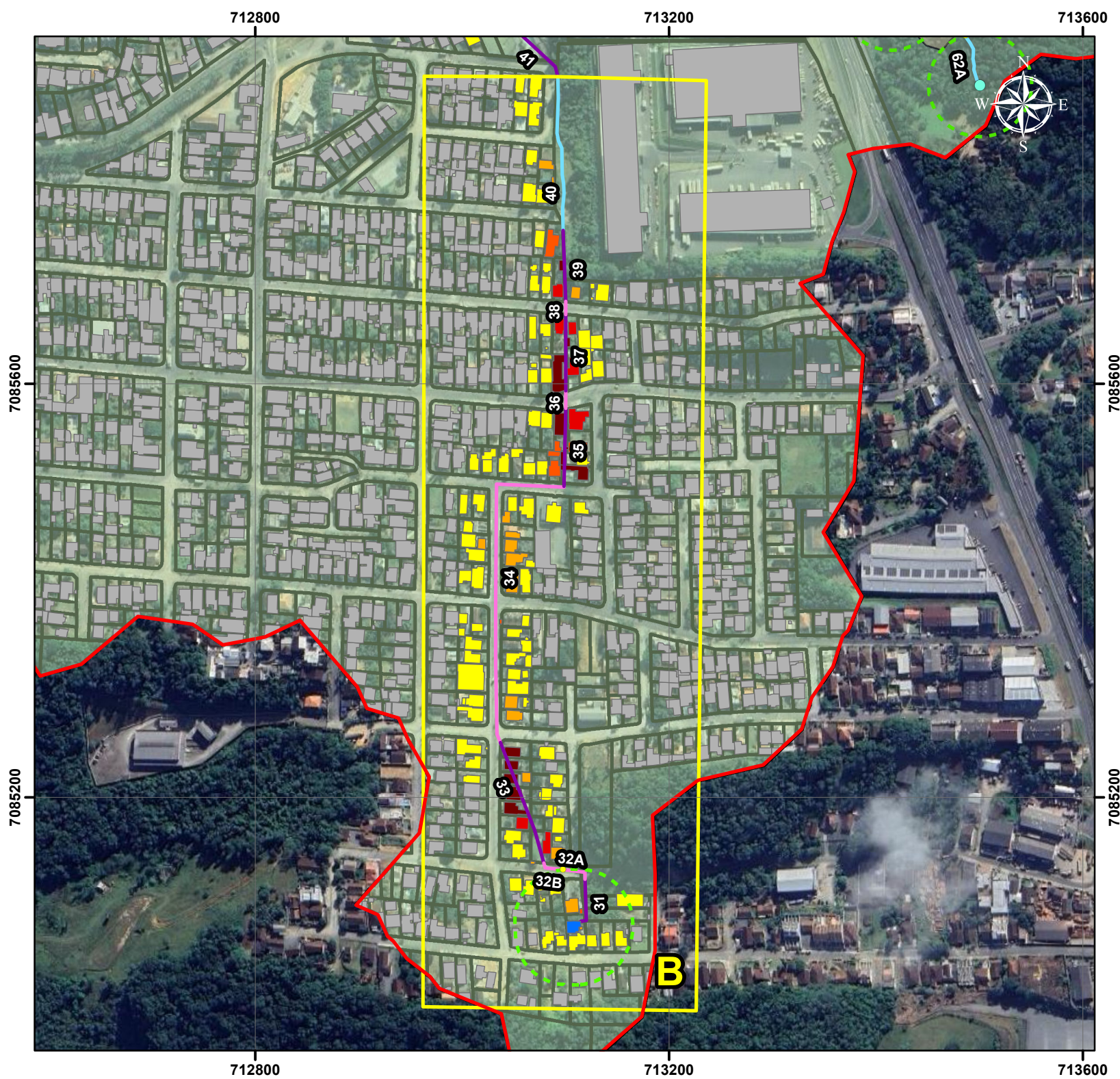
Fonte: Sistema de informações Municipais Georreferenciadas (SIMGeo) - Joinville
Google Satélite - 2023

Realização:

AMBIVILLE
ENGENHARIA
Agosto - 2023

Escala:  m
1:5.000

Datum SIRGAS 2000, zona 22 S



QUADRANTE C

712800

713200

Legenda

- Área da microbacia 18-1
- APP de nascente
- APP nascente difusa
- Quadrantes
- 1 metro
- 3 metros
- 5 metros
- 10 metros
- 15 metros
- 30 metros
- Acima dos 30 metros
- Lotes
- AUC

Levantamento hidrográfico

- Corpo d'Água
- Corpo d'Água (Galeria Aberta)
- Corpo d'Água (Galeria Fechada)
- Corpo d'Água (Galeria Fechada/via)
- Curso d'Água
- Nascentes
- Nascente difusa
- Represamento

Realização: Renan Gonçalves de Oliveira
CREA-SC 098826-0 ART 8917014-0
Ambiville Engenharia e Topografia
Rua Dr. João Colin, 2698 - SI 04 - Saguauçu, Joinville
(47) 3026-5885

Fonte: Sistema de informações Municipais Georreferenciadas (SIMGeo) - Joinville
Google Satélite - 2023

Realização:



AMBIVILLE
ENGENHARIA
Agosto - 2023

Escala: m
1:4.128

Datum SIRGAS 2000, zona 22 S

7086400

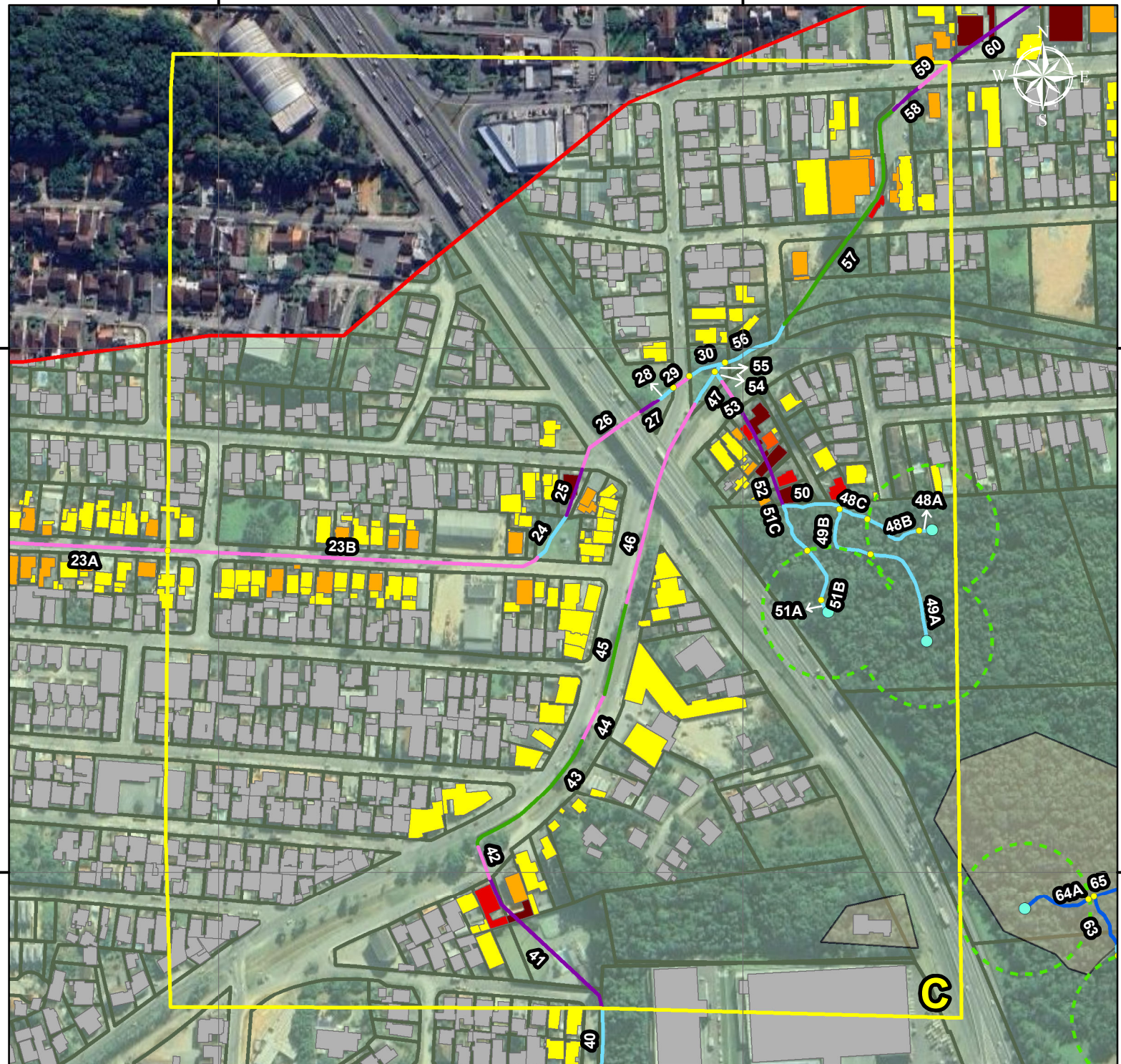
7086000

712800

713200

7086400

7086000



QUADRANTE D

Legenda

Área da microbacia 18-1

APP de nascente

APP nascente difusa

Quadrantes

1 metro

3 metros

5 metros

10 metros

15 metros

30 metros

Acima dos 30 metros

Lotes

AUC

Levantamento hidrográfico

Corpo d'Água

Corpo d'Água (Galeria Aberta)

Corpo d'Água (Galeria Fechada)

Corpo d'Água (Galeria Fechada/via)

Curso d'Água

Nascentes

Nascente difusa

Represamento

Realização: Renan Gonçalves de Oliveira
 CREA-SC 098826-0 ART 8917014-0
 Ambiville Engenharia e Topografia
 Rua Dr. João Colin, 2698 - SI 04 - Saguacu, Joinville
 (47) 3026-5885

Fonte: Sistema de
 informações Municipais
 Georreferenciadas
 (SIMGeo) - Joinville
 Google Satélite - 2023

Realização:

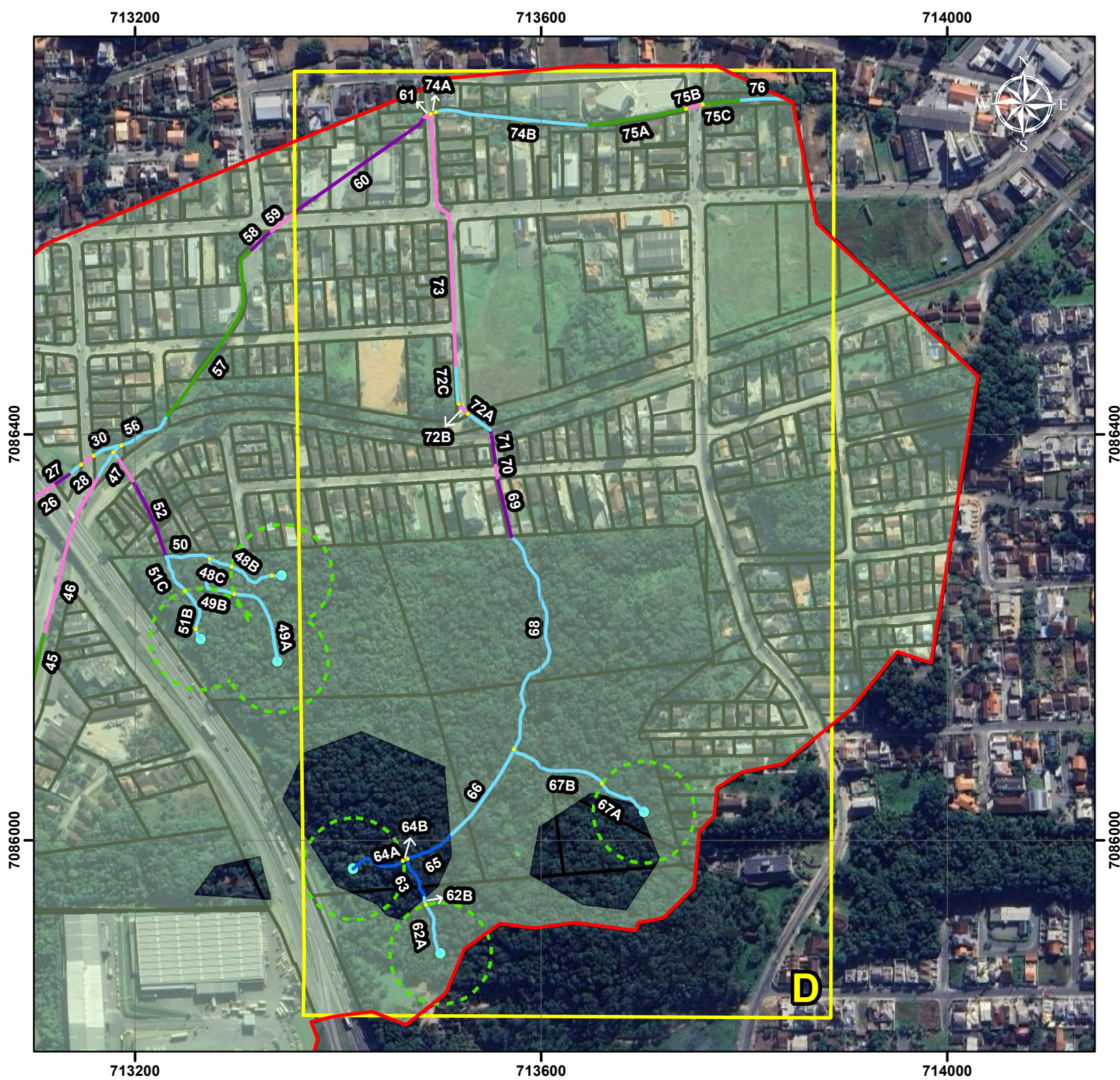


AMBIVILLE
 ENGENHARIA
 Agosto - 2023

Escala:

1:5.100 m

Datum SIRGAS 2000, zona 22 S



CARACTERIZAÇÃO DOS CORPOS D'ÁGUA

Legenda

- Área da microbacia 18-1
- APP de nascente
- Nascente difusa
- Nascentes

Restrição

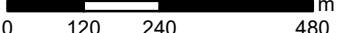
- FNE
- APP
- FNE represamento

Realização: Renan Gonçalves de Oliveira
CREA-SC 098826-0 ART 8917014-0
Ambiville Engenharia e Topografia
Rua Dr. João Colin, 2698 - SI 04 -
Saguaçu

Fonte: Sistema de
informações
Municipais
Georreferenciadas
(SIMGeo) - Joinville
Google Satélite - 2023

Realização:

AMBIVILLE
ENGENHARIA
Setembro - 2023

Escala:  m
1:11.900

Datum SIRGAS 2000, zona 22 S

