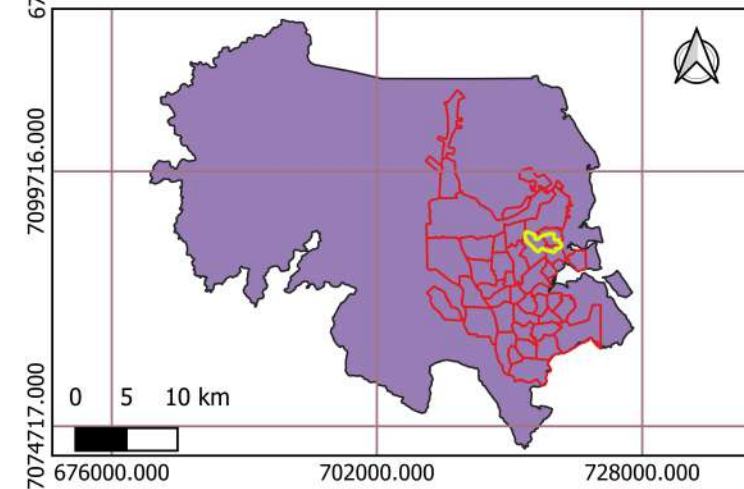
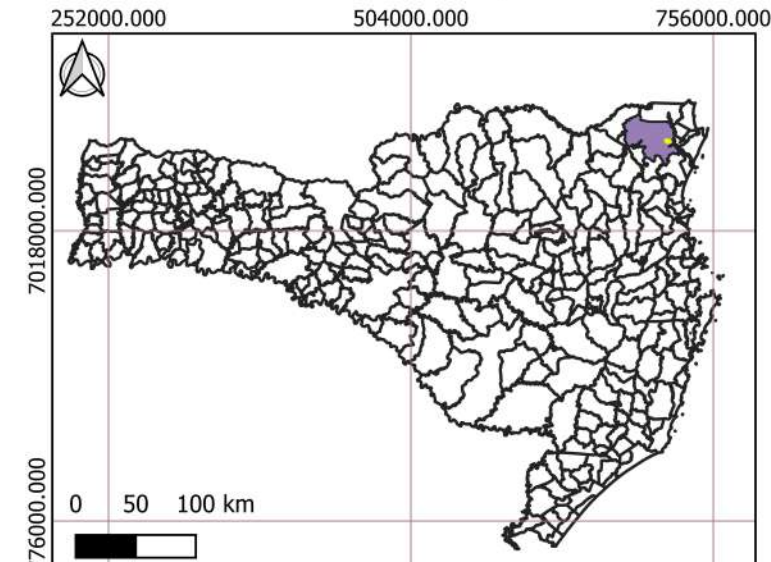


LOCALIZAÇÃO



Legenda

Lev_Hidrografico		AUC
Canal Artificial		Rios_acima_10m
Corpo d'água		Rios_acima_50m
Corpo d'água(Canal/Galeria Aberta)		5m
Corpo d'água (Integrado a Drenagem)		15m
Corpo d'água (Tubulado/Galeria Fechada)		30m
Curso d'água		APP Nascente
Microbacia 44-0		Nascentes

DIAGNÓSTICO SOCIOAMBIENTAL POR MICROBACIA HIDROGRÁFICA - (DSMH)

MICROBACIA 44-0

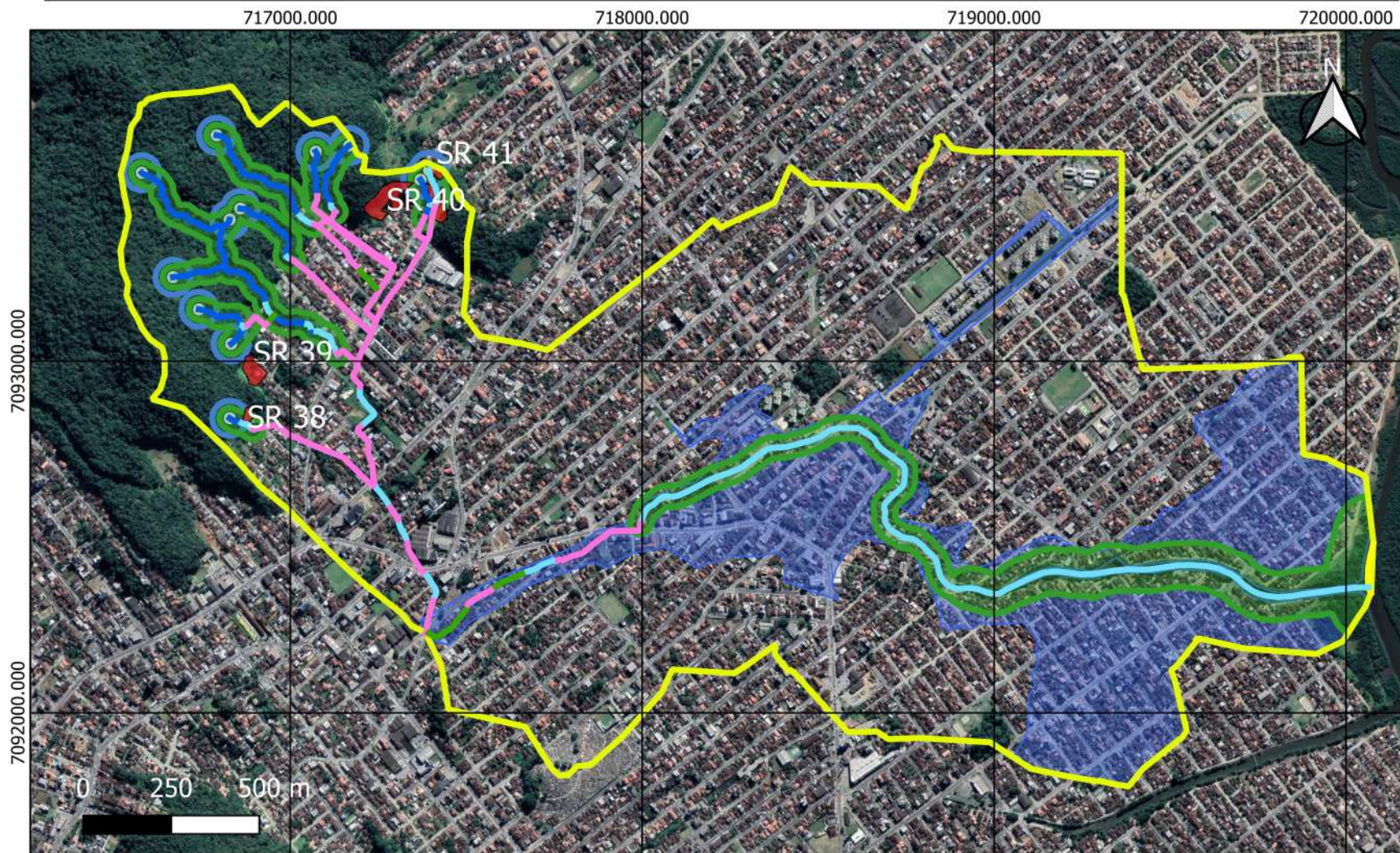
Dados Cartográficos
Datum SIRGAS 2000
Projeção UTM, Fuso 22S

CAF - CONSULTORIA AGRO
FLORESTAL



Rua Visconde de Mauá, nº 1920.
Bairro Santo Antônio
89218-040 – Joinville – SC

ÁREAS DE RISCO



Legenda

- | | |
|---|------------------|
| Lev_Hidrografico | Microbacia 44-0 |
| Canal Artificial | Area_Risco |
| Corpo d'água | APP Total |
| Corpo d'água(Canal/Galeria Aberta) | Mancha_inundacao |
| Corpo d'água (Integrado a Drenagem) | APP Nascente |
| Corpo d'água (Tubulado/Galeria Fechada) | Nascentes |
| Curso d'água | |

DIAGNÓSTICO SOCIOAMBIENTAL POR MICROBACIA HIDROGRÁFICA (DSMH)

MICROBACIA 44-0

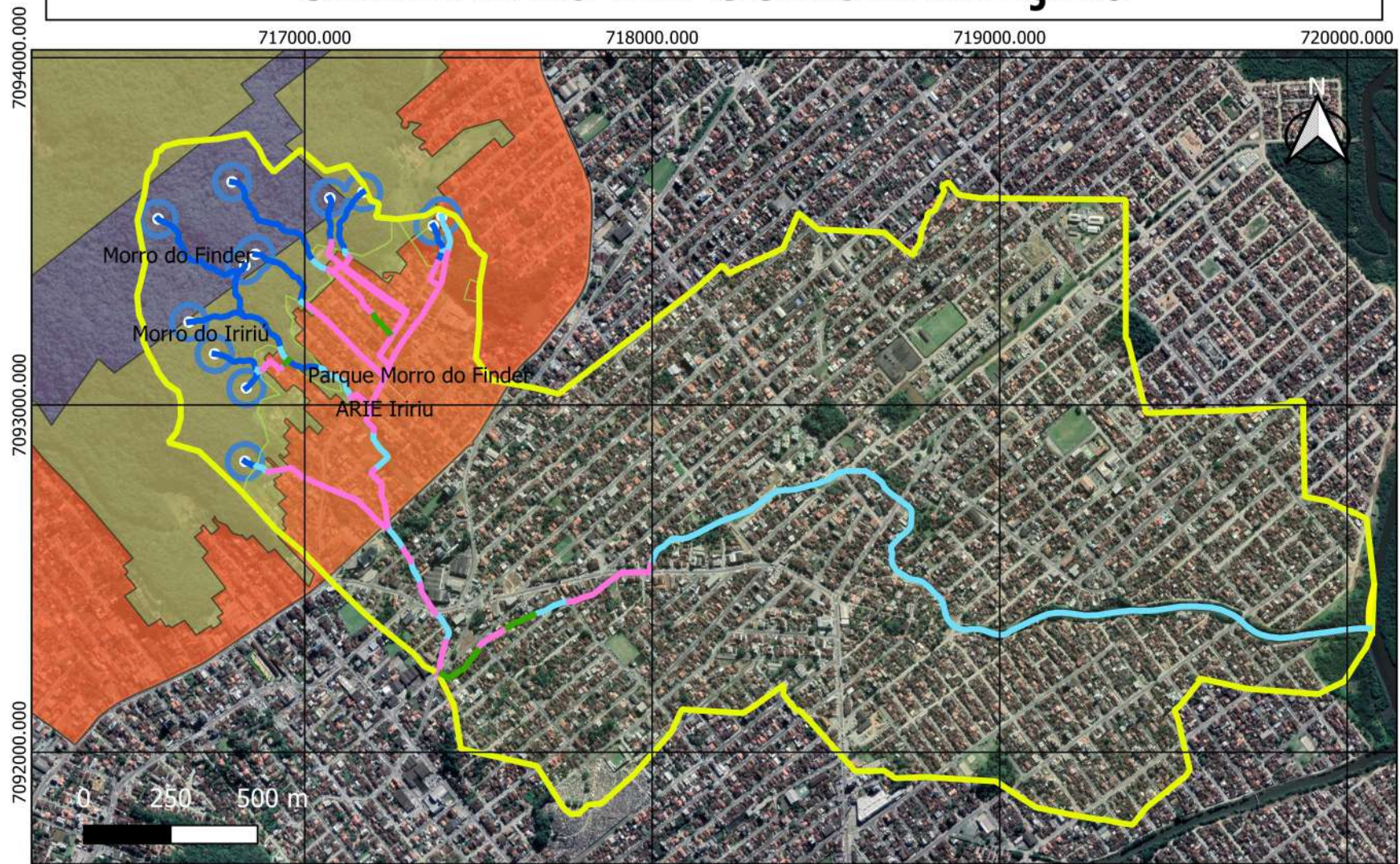
Dados Cartográficos
Datum SIRGAS 2000
Projeção UTM, Fuso 22S

CAF - CONSULTORIA AGRO
FLORESTAL

Rua Visconde de Mauá, nº 1920.
Bairro Santo Antônio
89218-040 – Joinville – SC



UNIDADES DE CONSERVAÇÃO



Legenda

Lev_Hidrografico

- Canal Artificial
- Corpo d'água
- Corpo d'água(Canal/Galeria Aberta)
- Corpo d'água (Integrado a Drenagem)
- Corpo d'água (Tubulado/Galeria Fechada)
- Curso d'água
- Microbacia 44-0

- AUC
- Nascentes
- Unidades_Conservacao
- Morro do FINDER
- Morro do IRIIRIU
- Zonas_Amortecimento_UCs
- ARIE IRIIRIU
- Parque Morro do FINDER

DIAGNÓSTICO SOCIOAMBIENTAL POR MICROBACIA HIDROGRÁFICA (DSMH)

MICROBACIA 44-0

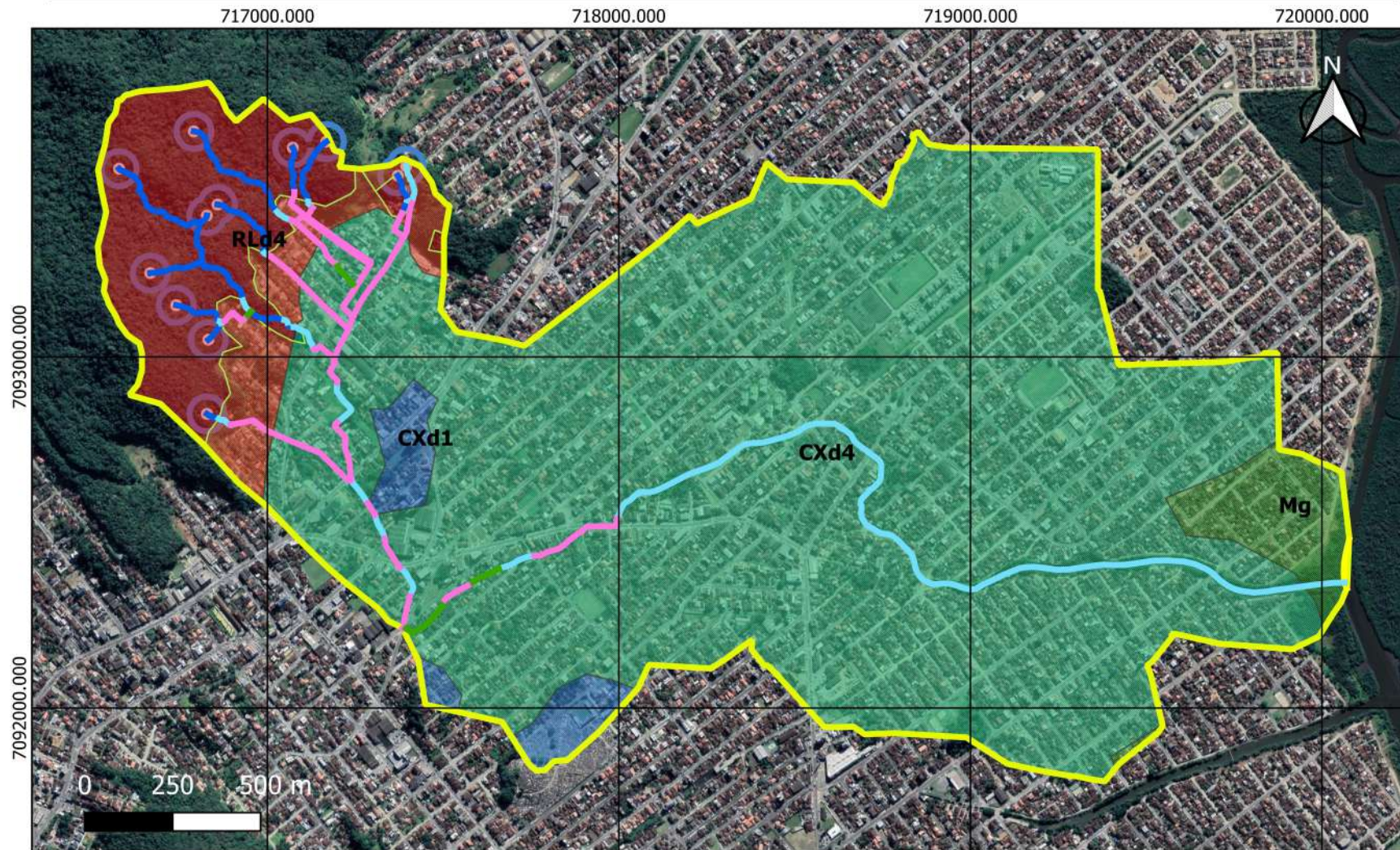
Dados Cartográficos
Datum SIRGAS 2000
Projeção UTM, Fuso 22S

CAF - CONSULTORIA AGRO
FLORESTAL

Rua Visconde de Mauá, nº 1920.
Bairro Santo Antônio
89218-040 – Joinville – SC



COBERTURA PEDOLÓGICA



Legenda

Lev_Hidrografico

- Canal Artificial
- Corpo d'água
- Corpo d'água(Canal/Galeria Aberta)
- Corpo d'água (Integrado a Drenagem)
- Corpo d'água (Tubulado/Galeria Fechada)
- Curso d'água

- Microbacia 44-0
- AUC
- Pedologia
- CXd1
- CXd4
- Mg
- RLd4
- Nascentes

DIAGNÓSTICO SOCIOAMBIENTAL POR MICROBACIA
HIDROGRÁFICA (DSMH)

MICROBACIA 44-0

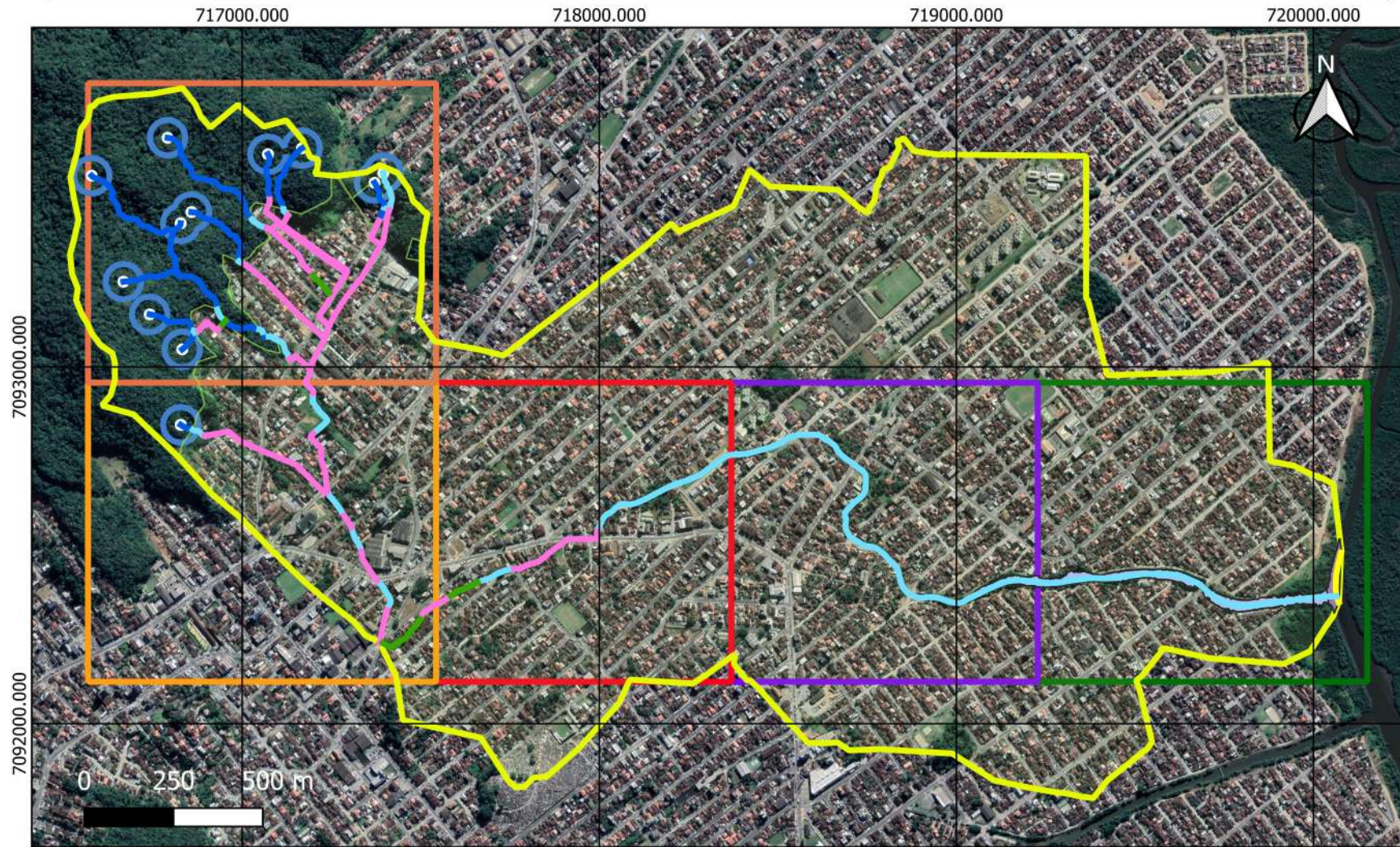
Dados Cartográficos
Datum SIRGAS 2000
Projeção UTM, Fuso 22S

CAF - CONSULTORIA AGRO
FLORESTAL

Rua Visconde de Mauá, nº 1920.
Bairro Santo Antônio
89218-040 – Joinville – SC



QUADRANTES - PROPOSTA METODOLÓGICA



Legenda

Lev_Hidrografico

Canal Artificial

Corpo d'água

Corpo d'água(Canal/Galeria Aberta)

Corpo d'água (Integrado a Drenagem)

Corpo d'água (Tubulado/Galeria Fechada)

Curso d'água

Rios_acima_10m

Rios_acima_50m

Microbacia 44-0

AUC

APP Nascente

Nascentes

Quadrante A

Quadrante B

Quadrante C

Quadrante D

Quadrante E

DIAGNÓSTICO SOCIOAMBIENTAL POR MICROBACIA
HIDROGRÁFICA (DSMH)

MICROBACIA 44-0

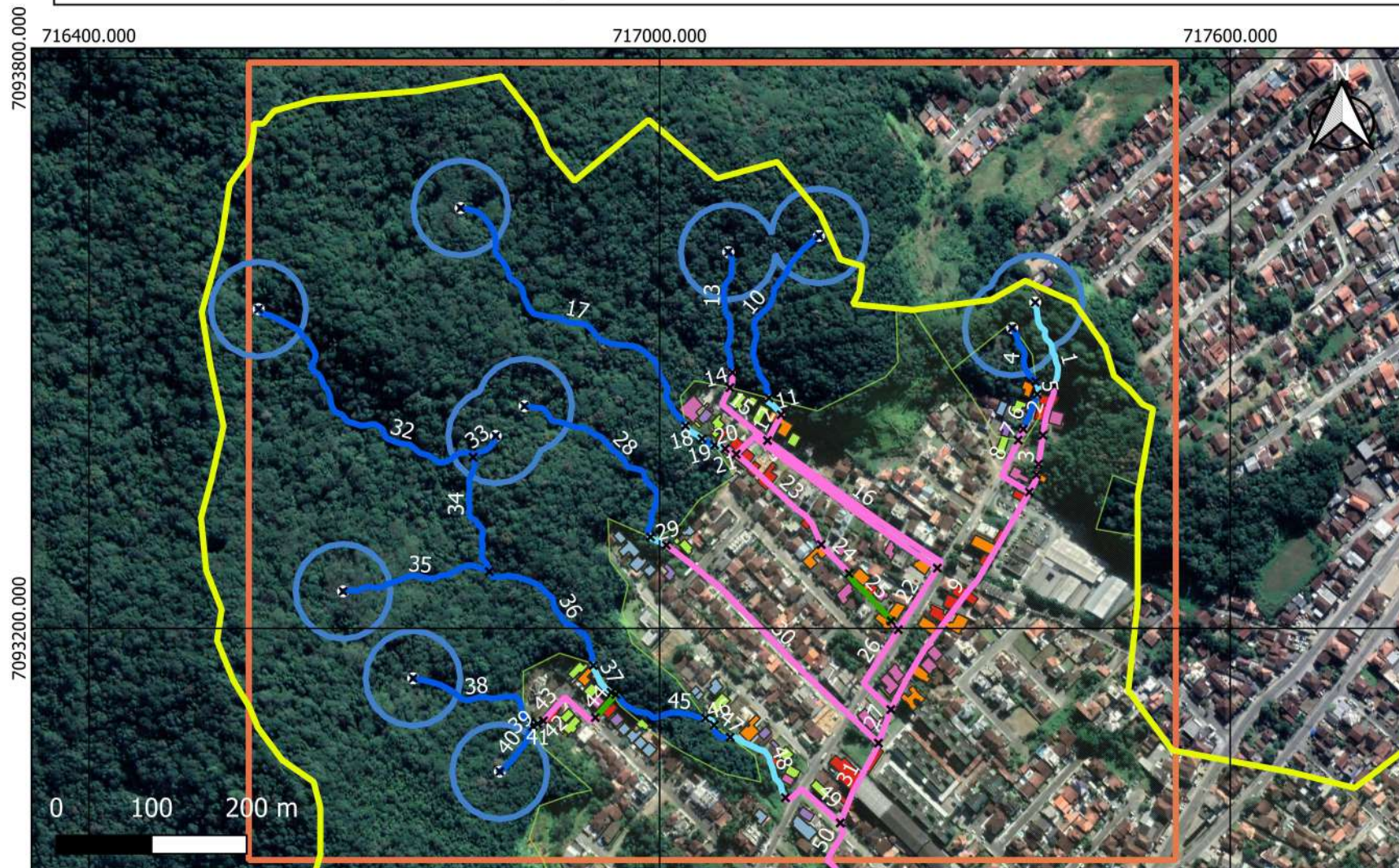
Dados Cartográficos
Datum SIRGAS 2000
Projeção UTM, Fuso 22S

CAF - CONSULTORIA AGRO
FLORESTAL

Rua Visconde de Mauá, nº 1920.
Bairro Santo Antônio
89218-040 – Joinville – SC



QUADRANTE A



Legenda

× Intersecções

Lev_Hidrografico

Corpo d'água

Corpo d'água(Canal/Galeria Aberta)

Corpo d'água (Tubulado/Galeria Fechada)

Curso d'água

Microbacia 44-0

AUC

APP Nascente

○ Nascentes

Edificações x Hidrografia

1 m

3 m

5 m

10 m

15 m

30 m

Quadrante A

DIAGNÓSTICO SOCIOAMBIENTAL POR MICROBACIA
HIDROGRÁFICA (DSMH)

MICROBACIA 44-0

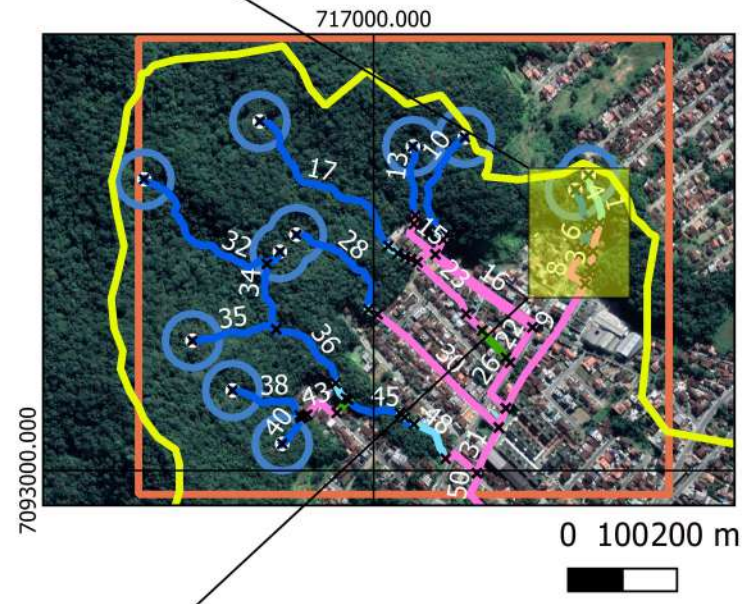
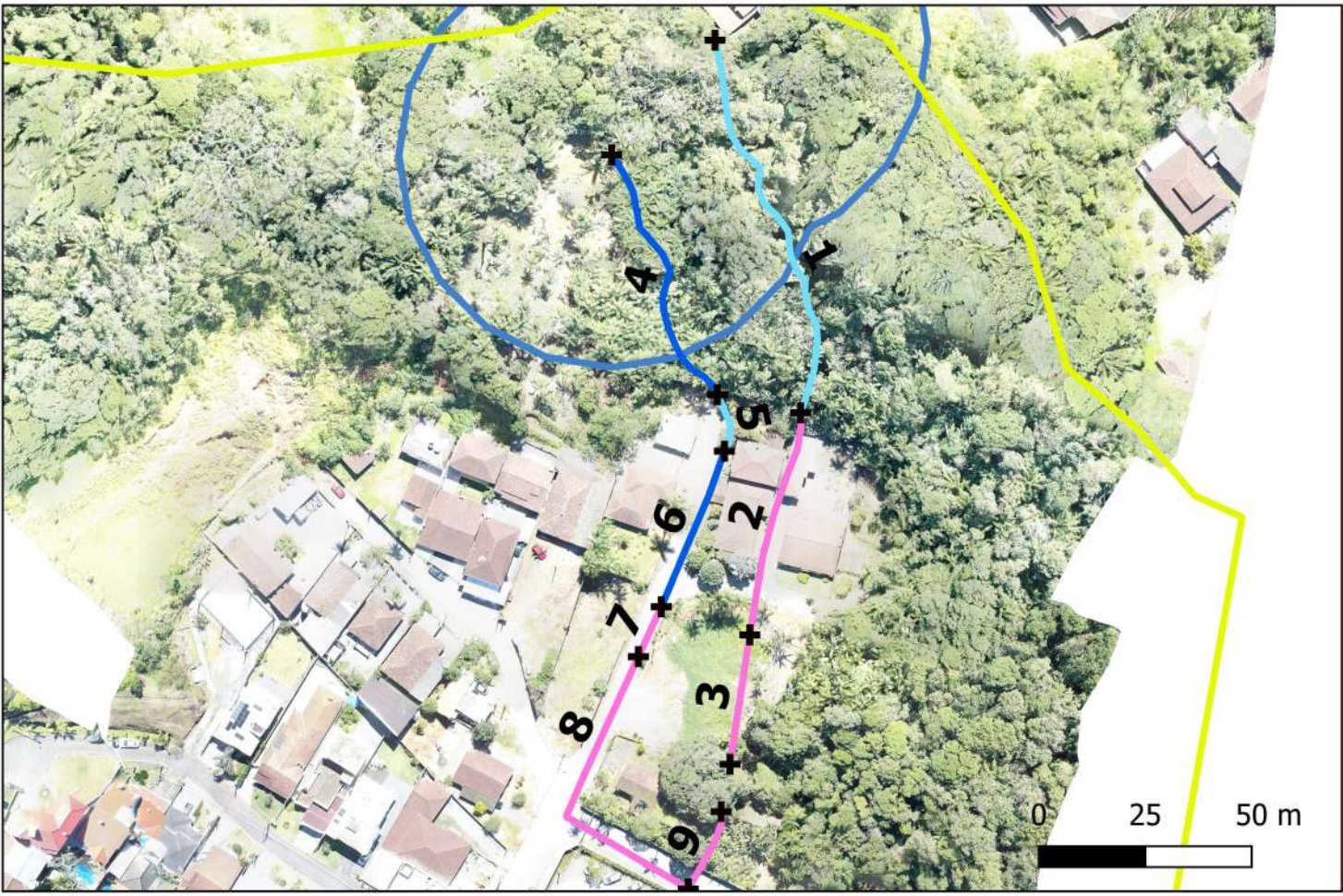
Dados Cartográficos
Datum SIRGAS 2000
Projeção UTM, Fuso 22S

CAF - CONSULTORIA AGRO
FLORESTAL



Rua Visconde de Mauá, nº 1920.
Bairro Santo Antônio
89218-040 – Joinville – SC

QUADRANTE A - DELIMITAÇÃO DOS TRECHOS



- Legenda**
- ✚ Intersecções
 - Lev_Hidrografico
 - Corpo d'água
 - Corpo d'água (Tubulado/Galeria Fechada)
 - Curso d'água
 - ▭ Microbacia 44-0
 - ▭ APP Nascente
 - Nascentes
 - ▭ Quadrante A

DIAGNÓSTICO SOCIOAMBIENTAL POR MICROBACIA
HIDROGRÁFICA (DSMH)

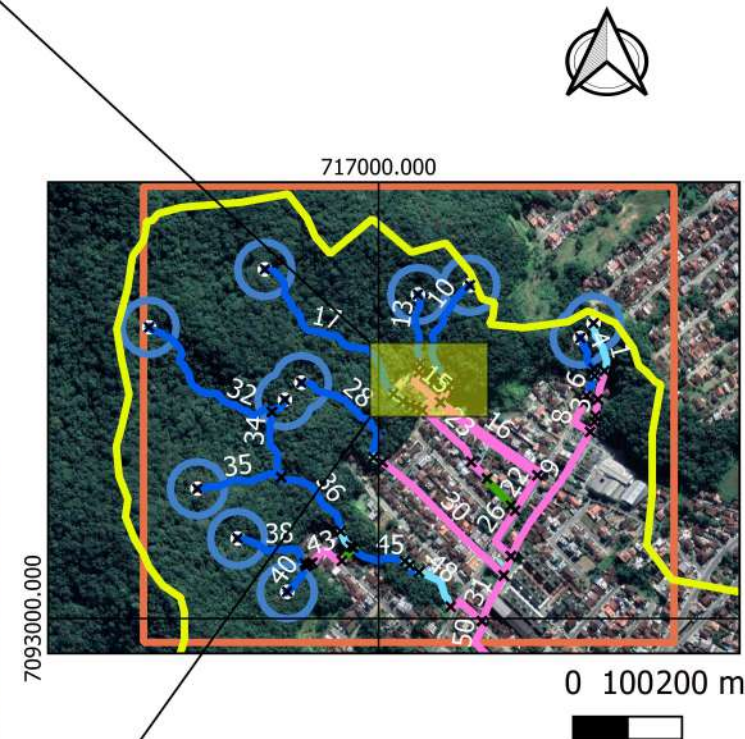
MICROBACIA 44-0

Dados Cartográficos
Datum SIRGAS 2000
Projeção UTM, Fuso 22S

CAF - CONSULTORIA AGRO FLORESTAL

Rua Visconde de Mauá, nº 1920.
Bairro Santo Antônio
89218-040 – Joinville – SC

QUADRANTE A - DELIMITAÇÃO DOS TRECHOS



Legenda

- ✚ Intersecções
Lev_Hidrografico
- Corpo d'água
- Corpo d'água (Tubulado/Galeria Fechada)
- Curso d'água
- Microbacia 44-0
- Quadrante A

DIAGNÓSTICO SOCIOAMBIENTAL POR MICROBACIA
HIDROGRÁFICA (DSMH)

MICROBACIA 44-0

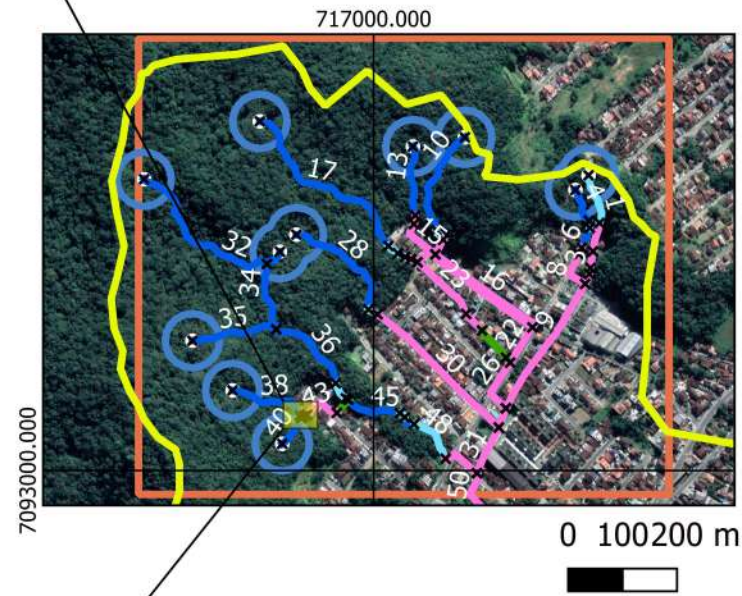
Dados Cartográficos
Datum SIRGAS 2000
Projeção UTM, Fuso 22S

CAF - CONSULTORIA AGRO
FLORESTAL



Rua Visconde de Mauá, nº 1920.
Bairro Santo Antônio
89218-040 – Joinville – SC

QUADRANTE A - DELIMITAÇÃO DOS TRECHOS



Legenda	
+	Intersecções
Lev_Hidrografico	
	Microbacia 44-0
	APP Nascente
	Corpo d'água (Tubulado/Galeria Fechada)
	Curso d'água
	Quadrante A

DIAGNÓSTICO SOCIOAMBIENTAL POR MICROBACIA
HIDROGRÁFICA (DSMH)

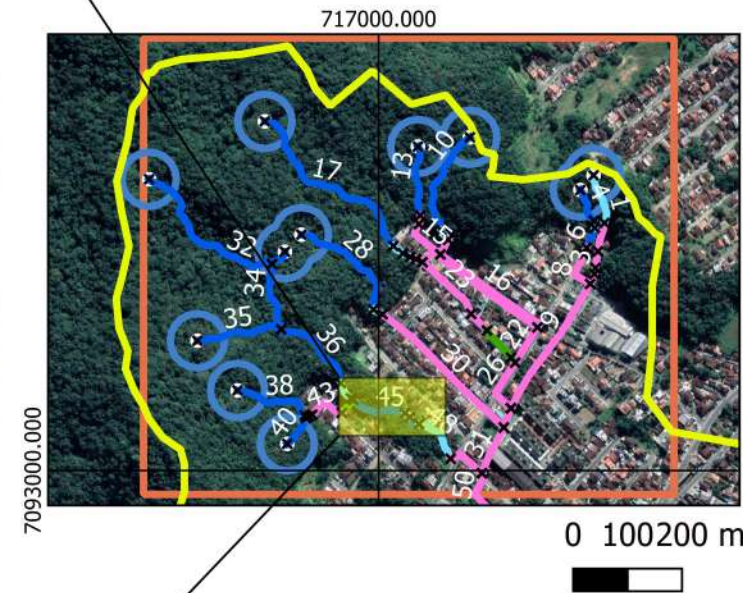
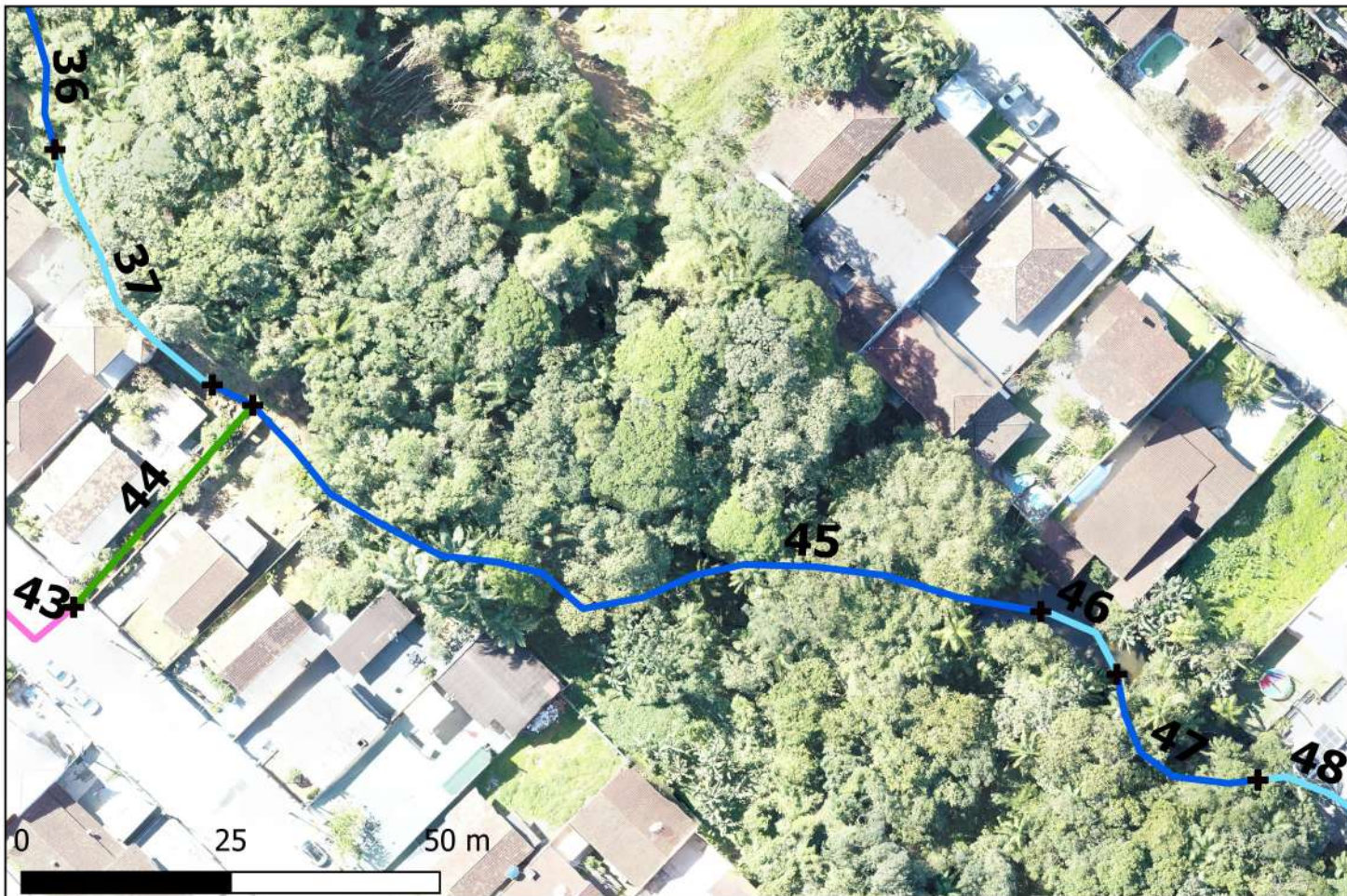
MICROBACIA 44-0

Dados Cartográficos
Datum SIRGAS 2000
Projeção UTM, Fuso 22S

CAF - CONSULTORIA AGRO FLORESTAL

Rua Visconde de Mauá, nº 1920.
Bairro Santo Antônio
89218-040 – Joinville – SC

QUADRANTE A - DELIMITAÇÃO DOS TRECHOS



Legenda

✚ Intersecções

Lev_Hidrografico

— Corpo d'água

— Corpo d'água(Canal/Galeria Aberta)

— Corpo d'água (Tubulado/Galeria Fechada)

— Curso d'água

Microbacia 44-0

Quadrante A

DIAGNÓSTICO SOCIOAMBIENTAL POR MICROBACIA
HIDROGRÁFICA (DSMH)

MICROBACIA 44-0

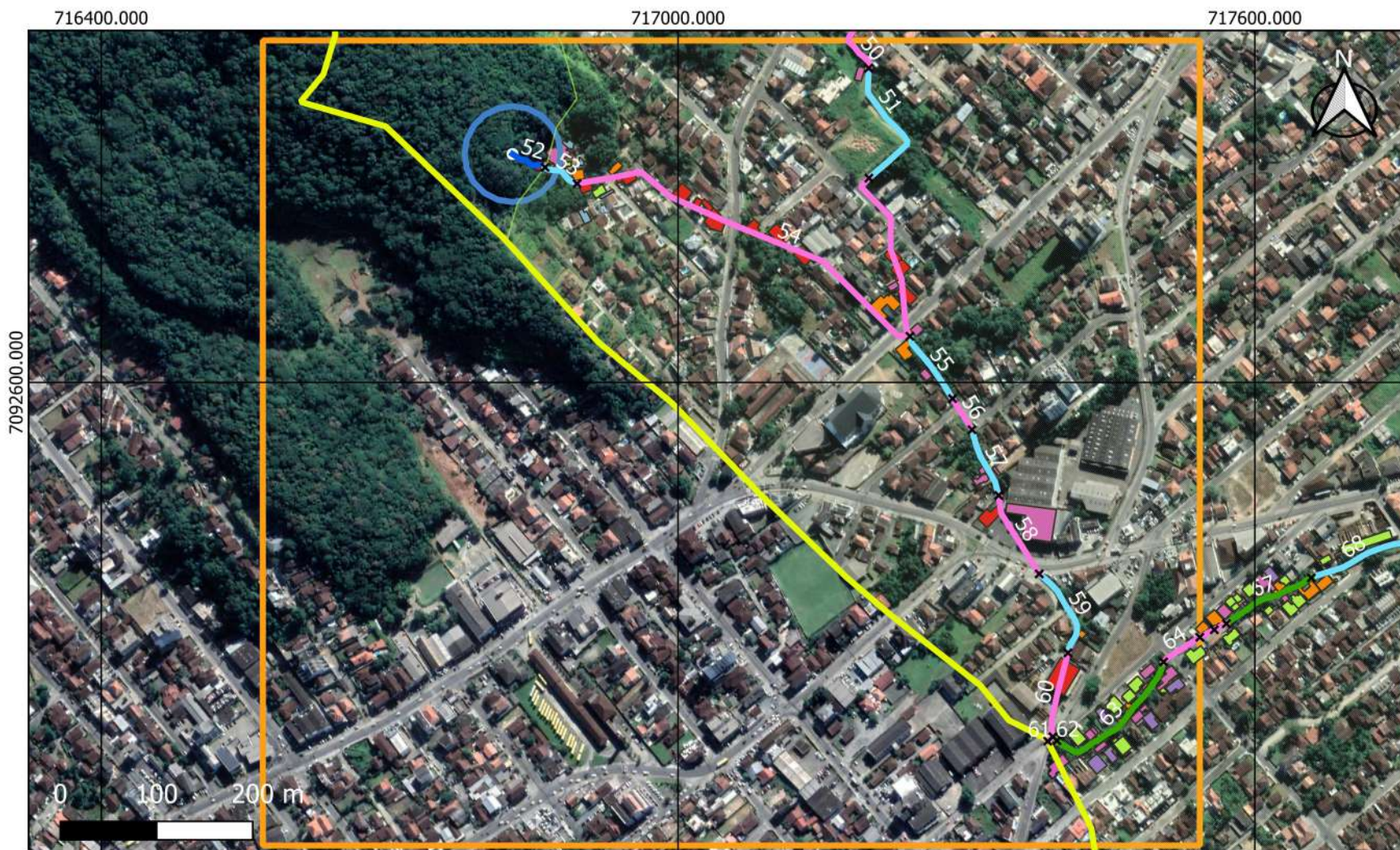
Dados Cartográficos
Datum SIRGAS 2000
Projeção UTM, Fuso 22S

CAF - CONSULTORIA AGRO
FLORESTAL



Rua Visconde de Mauá, nº 1920.
Bairro Santo Antônio
89218-040 – Joinville – SC

QUADRANTE B



Legenda

Lev_Hidrografico

- Corpo d'água
- Corpo d'água(Canal/Galeria Aberta)
- Corpo d'água (Integrado a Drenagem)
- Corpo d'água (Tubulado/Galeria Fechada)
- Curso d'água
- Microbacia 44-0
- AUC
- Nascentes

Edificações x Hidrografia

- 1 m
- 3 m
- 5 m
- 10 m
- 15 m
- 30 m
- Quadrante B

DIAGNÓSTICO SOCIOAMBIENTAL POR MICROBACIA
HIDROGRÁFICA (DSMH)

MICROBACIA 44-0

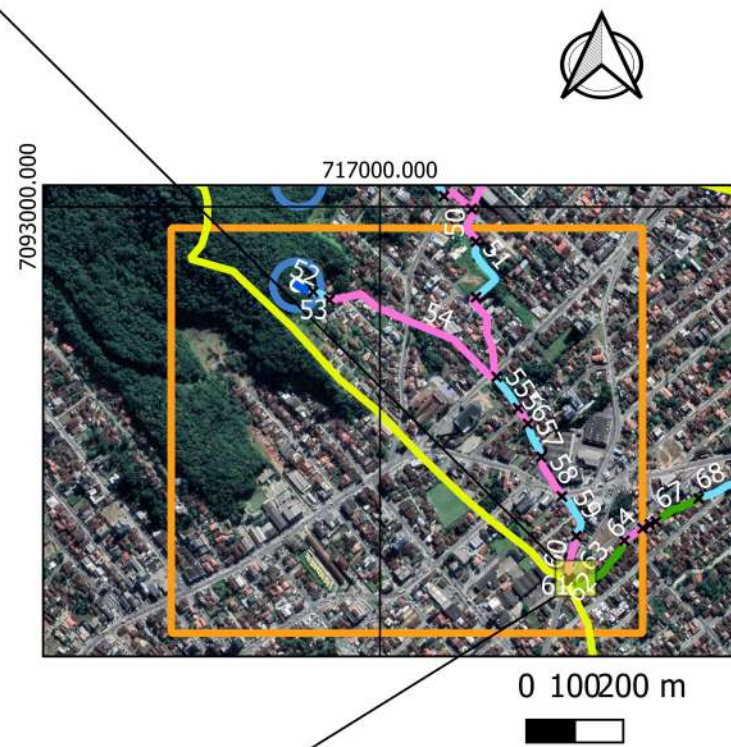
Dados Cartográficos
Datum SIRGAS 2000
Projeção UTM, Fuso 22S

CAF - CONSULTORIA AGRO
FLORESTAL

Rua Visconde de Mauá, nº 1920.
Bairro Santo Antônio
89218-040 – Joinville – SC



QUADRANTE B - DELIMITAÇÃO DOS TRECHOS



Legenda

- × Intersecções
- Lev_Hidrografico
- Corpo d'água(Canal/Galeria Aberta)
- Corpo d'água (Tubulado/Galeria Fechada)
- ▭ Microbacia 44-0
- ▭ Quadrante B

DIAGNÓSTICO SOCIOAMBIENTAL POR MICROBACIA
HIDROGRÁFICA (DSMH)

MICROBACIA 44-0

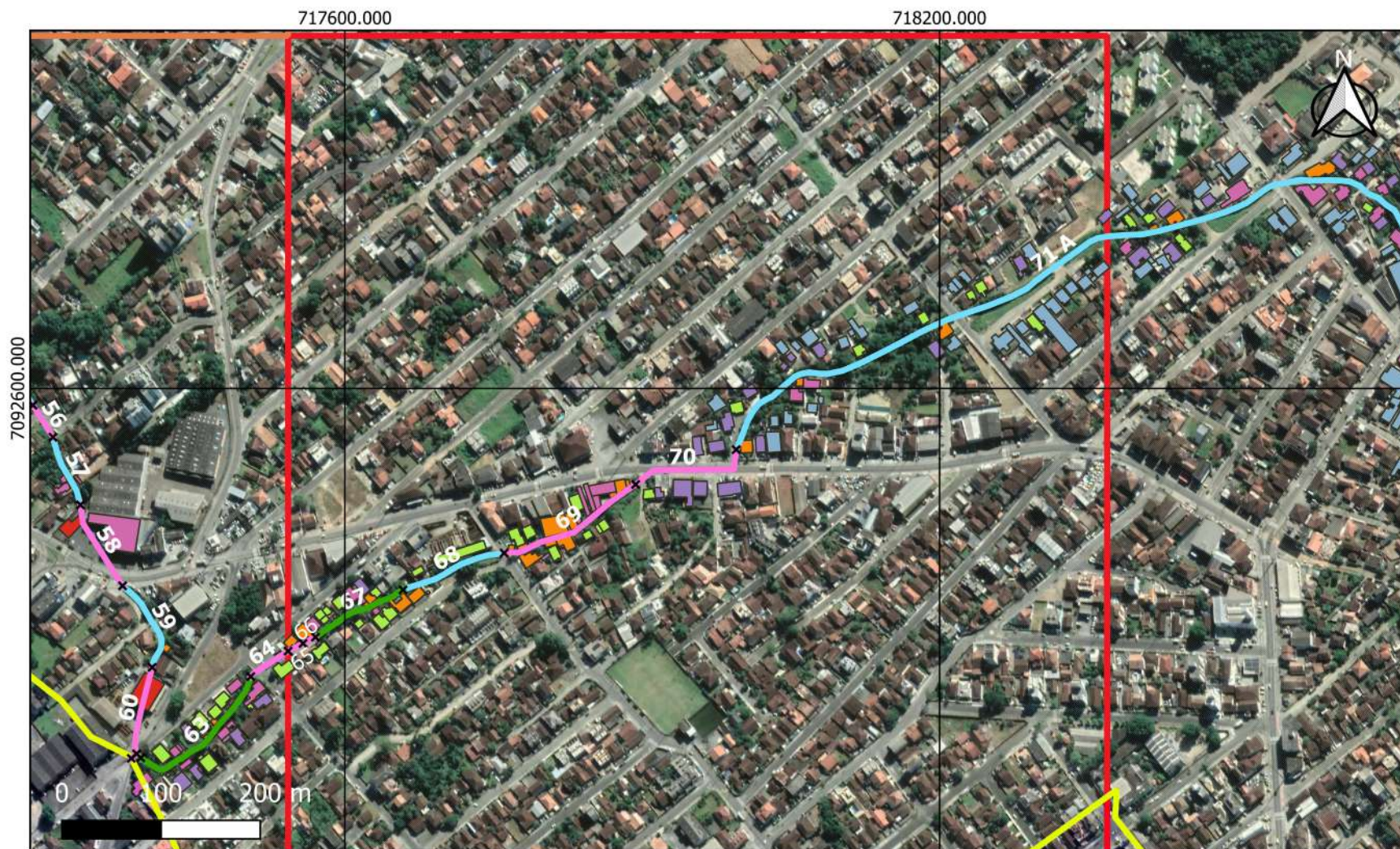
Dados Cartográficos
Datum SIRGAS 2000
Projeção UTM, Fuso 22S

CAF - CONSULTORIA AGRO FLORESTAL



Rua Visconde de Mauá, nº 1920.
Bairro Santo Antônio
89218-040 – Joinville – SC

QUADRANTE C



Legenda

× Intersecções

Lev_Hidrografico

- Corpo d'água
- Corpo d'água(Canal/Galeria Aberta)
- Corpo d'água (Integrado a Drenagem)
- Corpo d'água (Tubulado/Galeria Fechada)
- Microbacia 44-0
- AUC

Edificações x Hidrografia

- 1 m
- 3 m
- 5 m
- 10 m
- 15 m
- 30 m
- Quadrante A
- Quadrante C

DIAGNÓSTICO SOCIOAMBIENTAL POR MICROBACIA
HIDROGRÁFICA (DSMH)

MICROBACIA 44-0

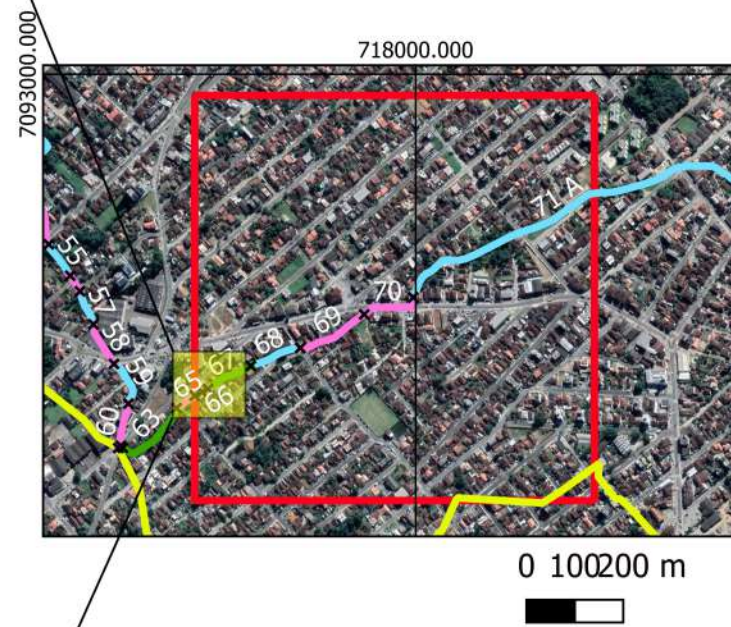
Dados Cartográficos
Datum SIRGAS 2000
Projeção UTM, Fuso 22S

CAF - CONSULTORIA AGRO
FLORESTAL

Rua Visconde de Mauá, nº 1920.
Bairro Santo Antônio
89218-040 – Joinville – SC



QUADRANTE C - DELIMITAÇÃO DOS TRECHOS



Legenda

- ✚ Intersecções copiar
Lev_Hidrografico
- Corpo d'água(Canal/Galeria Aberta)
- Corpo d'água (Tubulado/Galeria Fechada)
- ▭ Microbacia 44-0
- ▭ Quadrante C

DIAGNÓSTICO SOCIOAMBIENTAL POR MICROBACIA
HIDROGRÁFICA (DSMH)

MICROBACIA 44-0

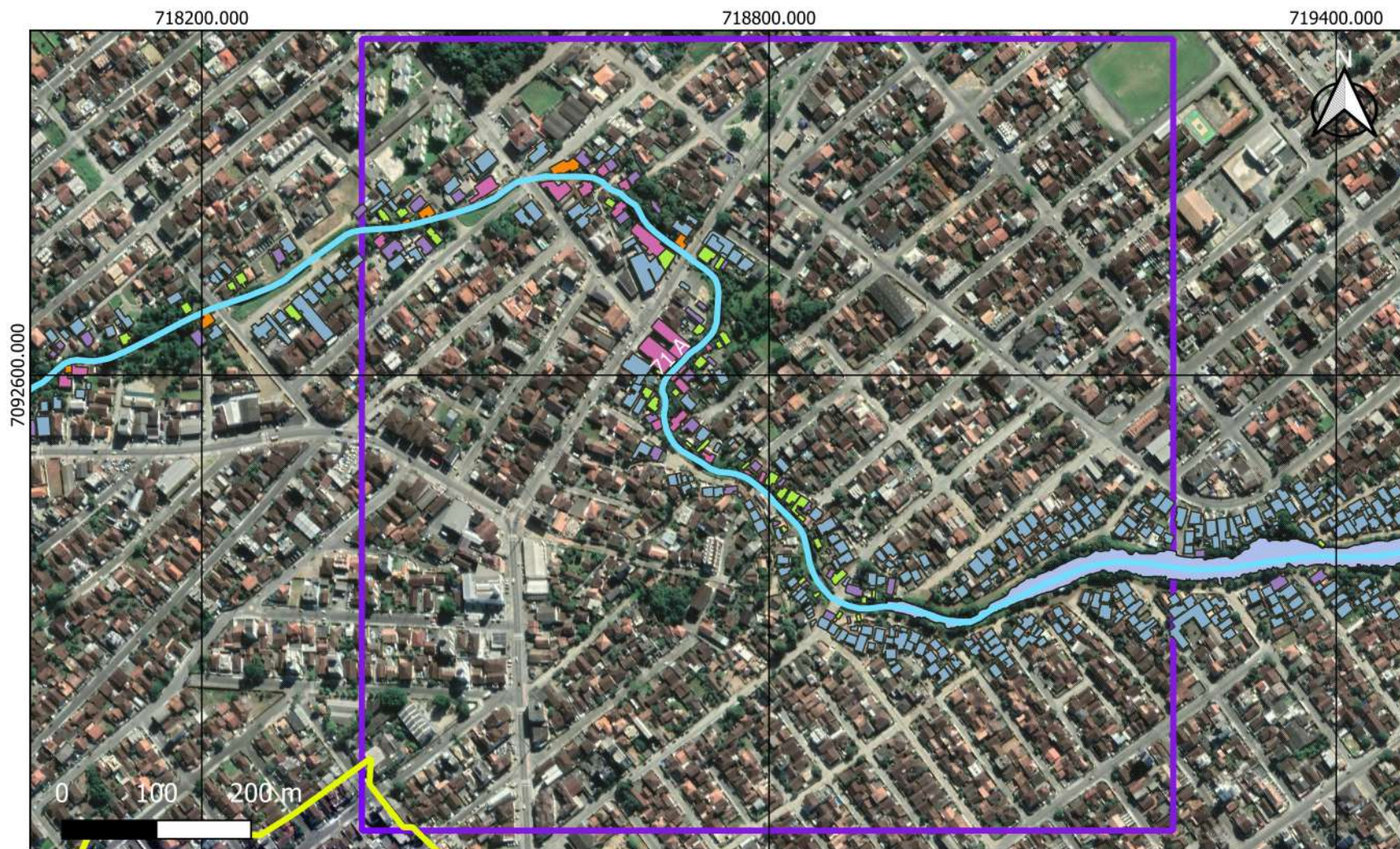
Dados Cartográficos
Datum SIRGAS 2000
Projeção UTM, Fuso 22S

CAF - CONSULTORIA AGRO
FLORESTAL



Rua Visconde de Mauá, nº 1920.
Bairro Santo Antônio
89218-040 – Joinville – SC

QUADRANTE D



Legenda

Lev_Hidrografico

Corpo d'água

Rios_acima_10m

Microbacia 44-0

AUC

Edificações x Hidrografia

3 m

5 m

10 m

15 m

30 m

Quadrante D

DIAGNÓSTICO SOCIOAMBIENTAL POR MICROBACIA
HIDROGRÁFICA (DSMH)

MICROBACIA 44-0

Dados Cartográficos
Datum SIRGAS 2000
Projeção UTM, Fuso 22S

CAF - CONSULTORIA AGRO
FLORESTAL

Rua Visconde de Mauá, nº 1920.
Bairro Santo Antônio
89218-040 – Joinville – SC



QUADRANTE E



Legenda

- | | | |
|------------------|-----------------|---------------------------|
| × Intersecções | Rios_acima_10m | Edificações x Hidrografia |
| Lev_Hidrografico | Rios_acima_50m | 10 m |
| Canal Artificial | Microbacia 44-0 | 15 m |
| Corpo d'água | AUC | 30 m |
| | | Quadrante E |

DIAGNÓSTICO SOCIOAMBIENTAL POR MICROBACIA HIDROGRÁFICA (DSMH)

MICROBACIA 44-0

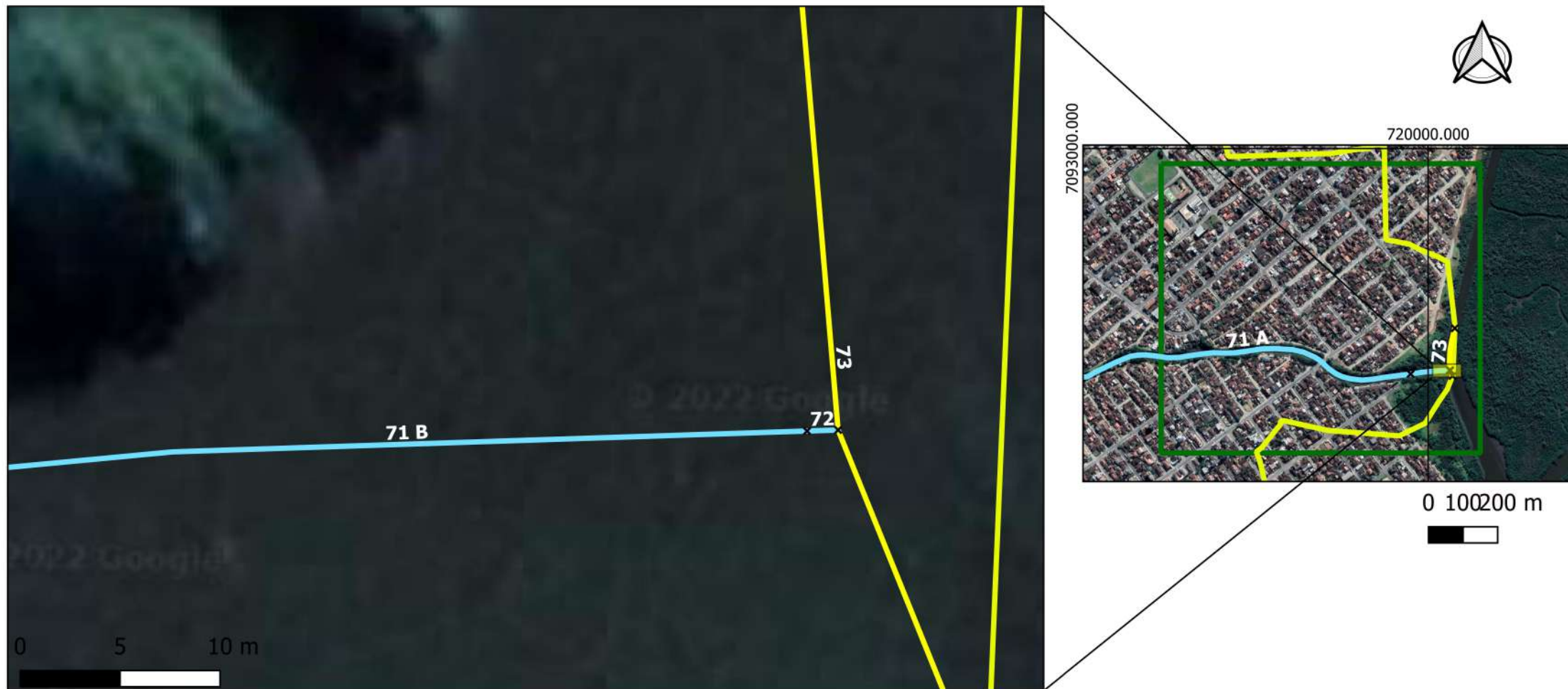
Dados Cartográficos
Datum SIRGAS 2000
Projeção UTM, Fuso 22S

CAF - CONSULTORIA AGRO
FLORESTAL



Rua Visconde de Mauá, nº 1920.
Bairro Santo Antônio
89218-040 – Joinville – SC

QUADRANTE E - DELIMITAÇÃO DOS TRECHOS



Legenda

× Intersecções

Lev_Hidrografico

— Canal Artificial

— Corpo d'água

□ Microbacia 44-0

DIAGNÓSTICO SOCIOAMBIENTAL POR MICROBACIA
HIDROGRÁFICA (DSMH)

MICROBACIA 44-0

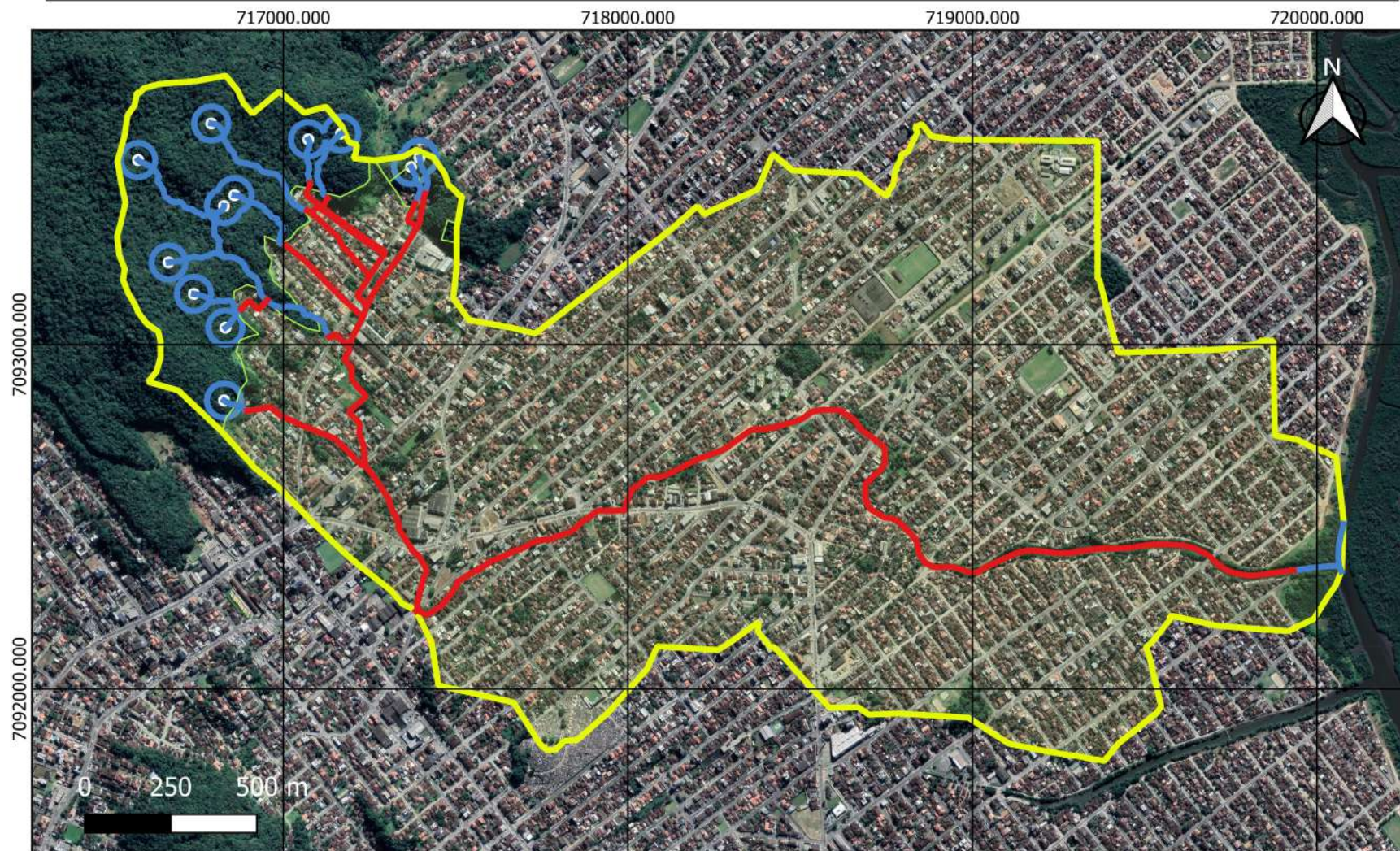
Dados Cartográficos
Datum SIRGAS 2000
Projeção UTM, Fuso 22S

CAF - CONSULTORIA AGRO
FLORESTAL



Rua Visconde de Mauá, nº 1920.
Bairro Santo Antônio
89218-040 – Joinville – SC

HIDROGRAFIA - TRECHOS DE APP E FNE



Legenda

Caracterizacao_trechos

APP

FNE

Microbacia 44-0

AUC

APP Nascente

Nascentes

DIAGNÓSTICO SOCIOAMBIENTAL POR MICROBACIA
HIDROGRÁFICA (DSMH)

MICROBACIA 44-0

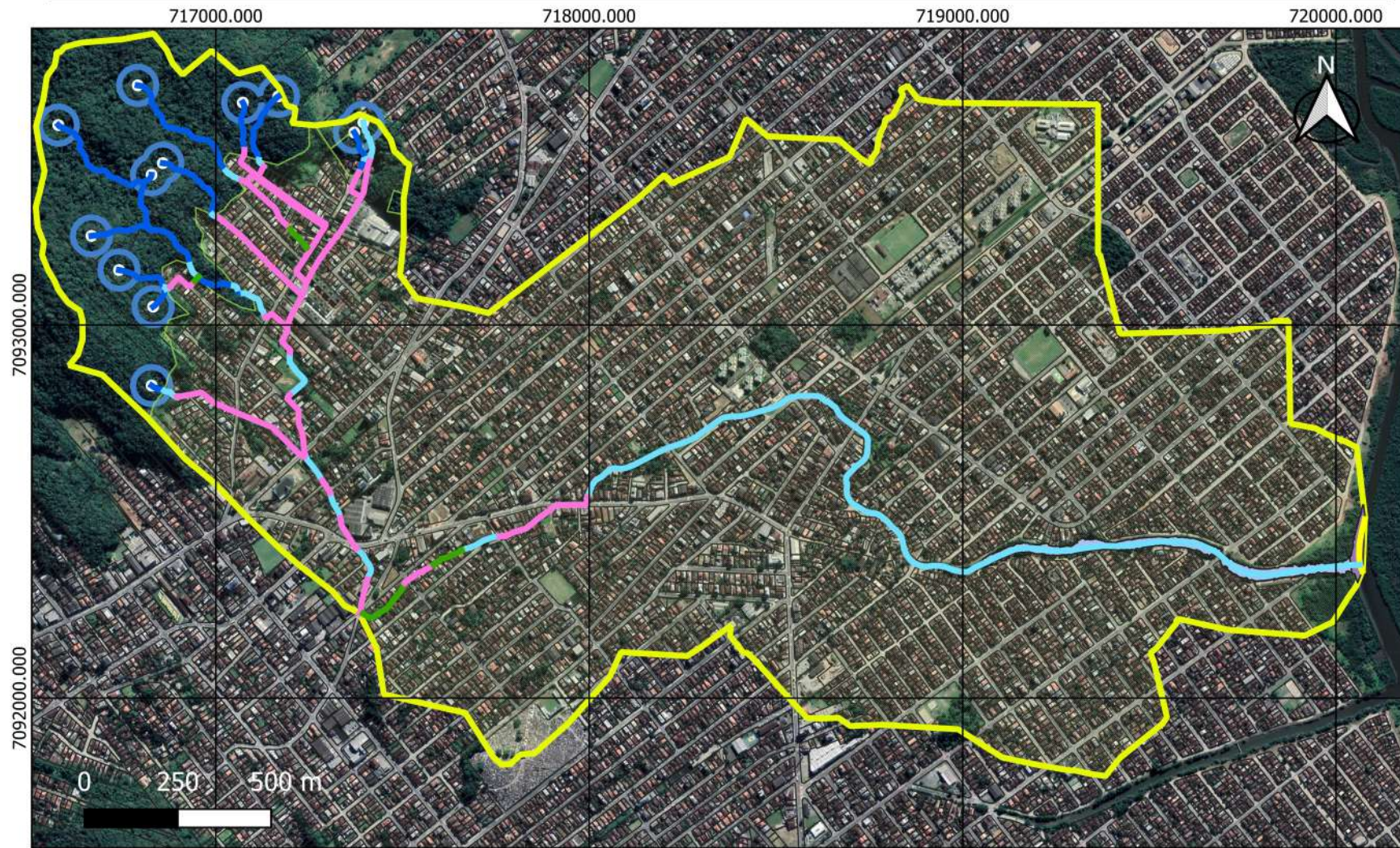
Dados Cartográficos
Datum SIRGAS 2000
Projeção UTM, Fuso 22S

CAF - CONSULTORIA AGRO
FLORESTAL

Rua Visconde de Mauá, nº 1920.
Bairro Santo Antônio
89218-040 – Joinville – SC



LEVANTAMENTO HIDROGRÁFICO



Legenda

Lev_Hidrografico

Canal Artificial

Corpo d'água

Corpo d'água(Canal/Galeria Aberta)

Corpo d'água (Integrado a Drenagem)

Corpo d'água (Tubulado/Galeria Fechada)

Curso d'água

Rios_acima_10m

Rios_acima_50m

Microbacia 44-0

AUC

APP Nascente

Nascentes

Lotes

DIAGNÓSTICO SOCIOAMBIENTAL POR MICROBACIA
HIDROGRÁFICA (DSMH)

MICROBACIA 44-0

Dados Cartográficos
Datum SIRGAS 2000
Projeção UTM, Fuso 22S

CAF - CONSULTORIA AGRO
FLORESTAL

Rua Visconde de Mauá, nº 1920.
Bairro Santo Antônio
89218-040 – Joinville – SC

