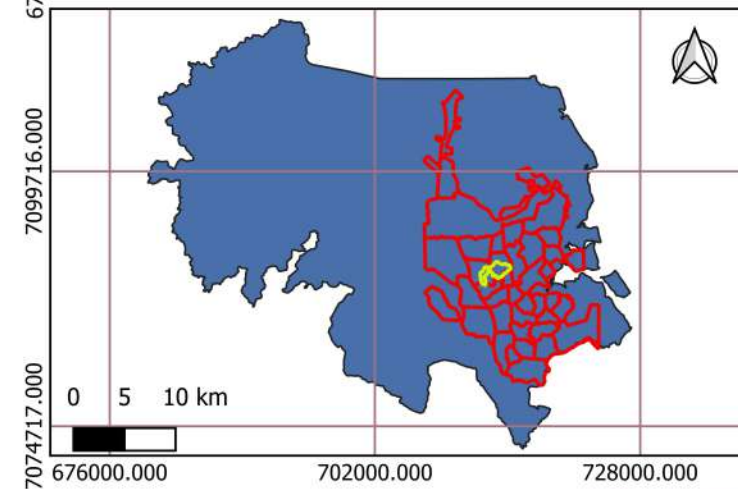
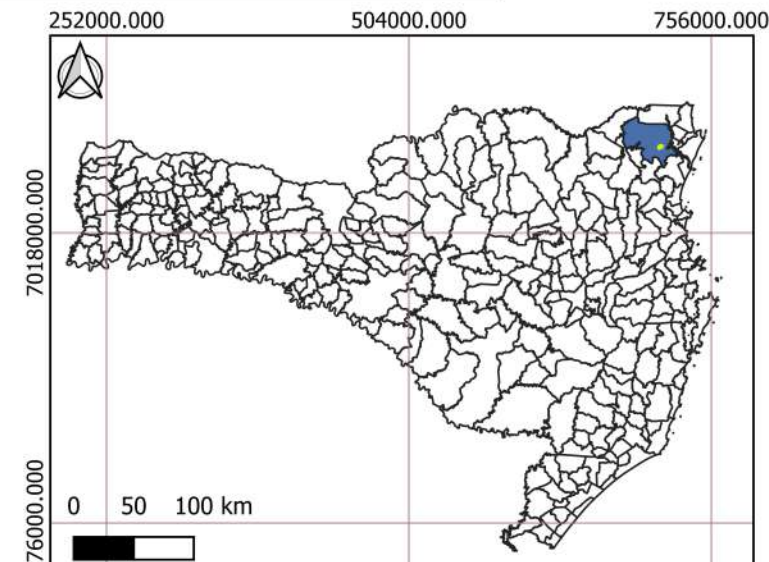
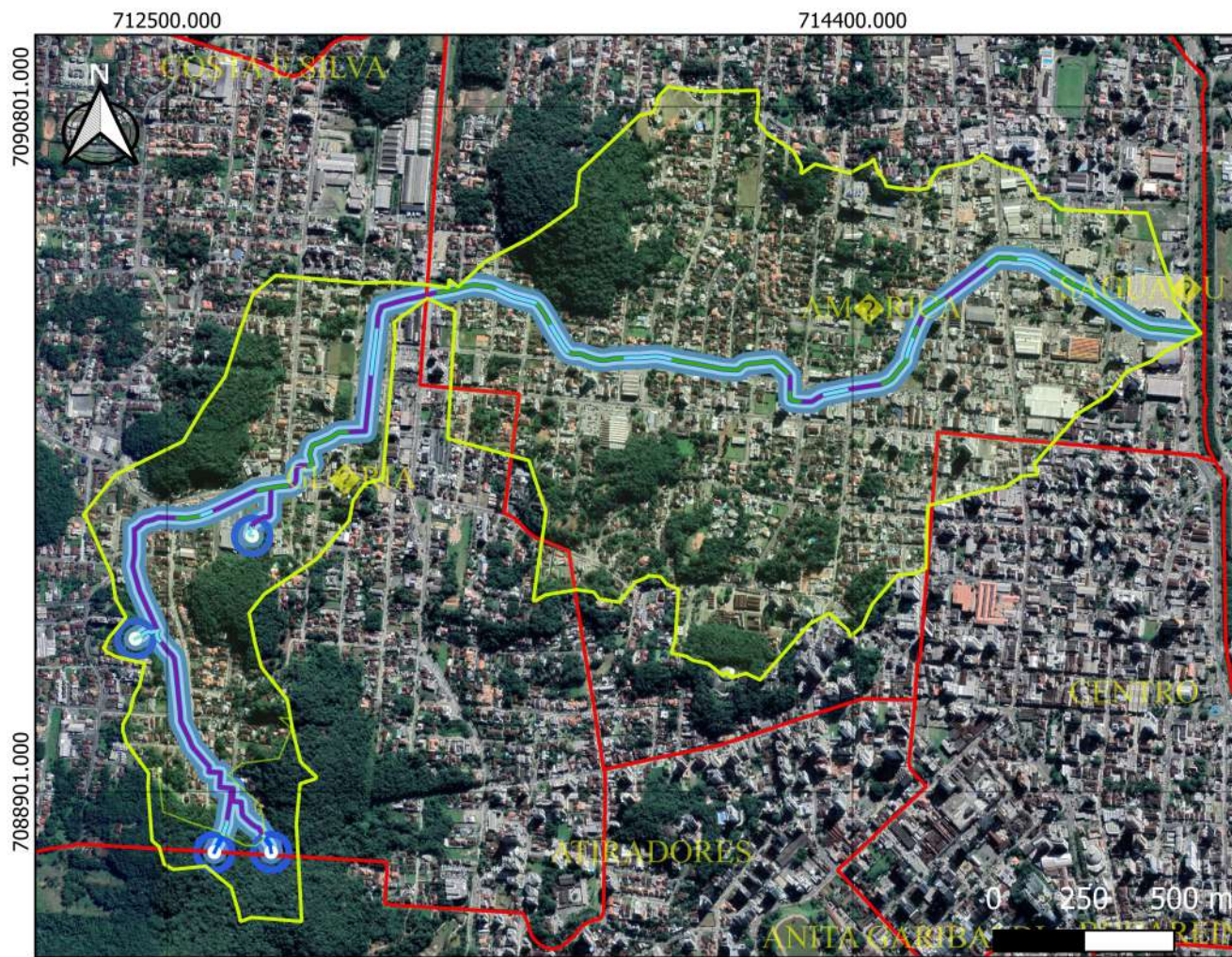


LOCALIZAÇÃO



Legenda

Microbacia 110-0	Nascentes
AUC	Limites_de_Bairro
Lev_Hidrografico	Limite_Municipal
Corpo d'água	Limite_Estadual
Corpo d'água (Canal/Galeria Aberta)	APP Nascente
Corpo d'água (Integrado à Drenagem)	5m
Corpo d'água (Tubulado/Galeria Fechada)	15m
Curso d'água	30m

DIAGNÓSTICO SOCIOAMBIENTAL POR MICROBACIA HIDROGRÁFICA - (DSMH)

MICROBACIA 110-0

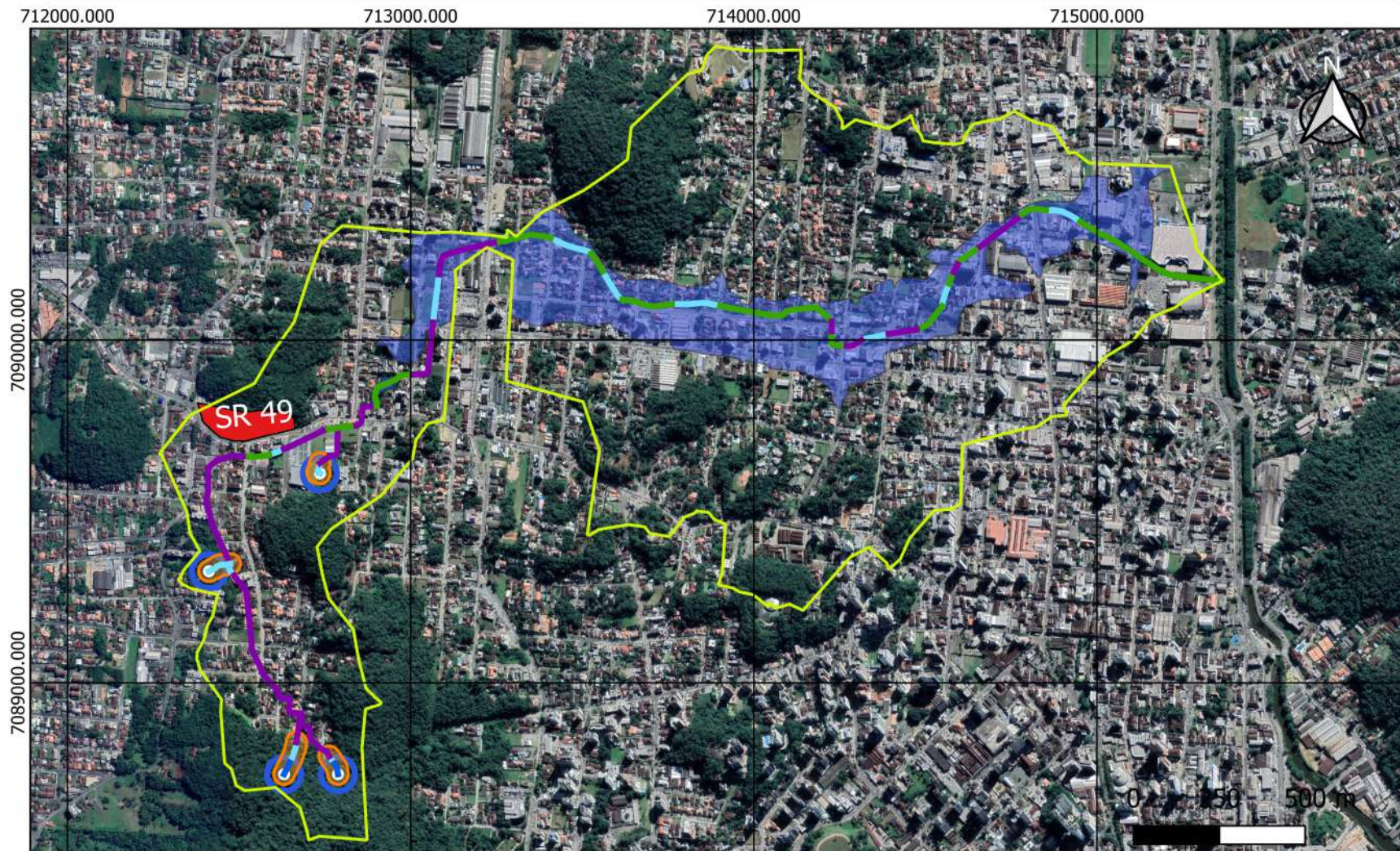
Dados Cartográficos
Datum SIRGAS 2000
Projeção UTM, Fuso 22S

CAF - CONSULTORIA AGRO
FLORESTAL



Rua Visconde de Mauá, nº 1920.
Bairro Santo Antônio
89218-040 – Joinville – SC

ÁREAS DE RISCO



Legenda

Lev_Hidrografico

- Corpo d'água
- Corpo d'água (Canal/Galeria Aberta)
- Corpo d'água (Integrado à Drenagem)
- Corpo d'água (Tubulado/Galeria Fechada)
- Curso d'água
- Microbacia 110-0
- APP 30m
- Mancha_Inundacao
- AUC_Riscos

DIAGNÓSTICO SOCIOAMBIENTAL POR MICROBACIA HIDROGRÁFICA (DSMH)

MICROBACIA 110-0

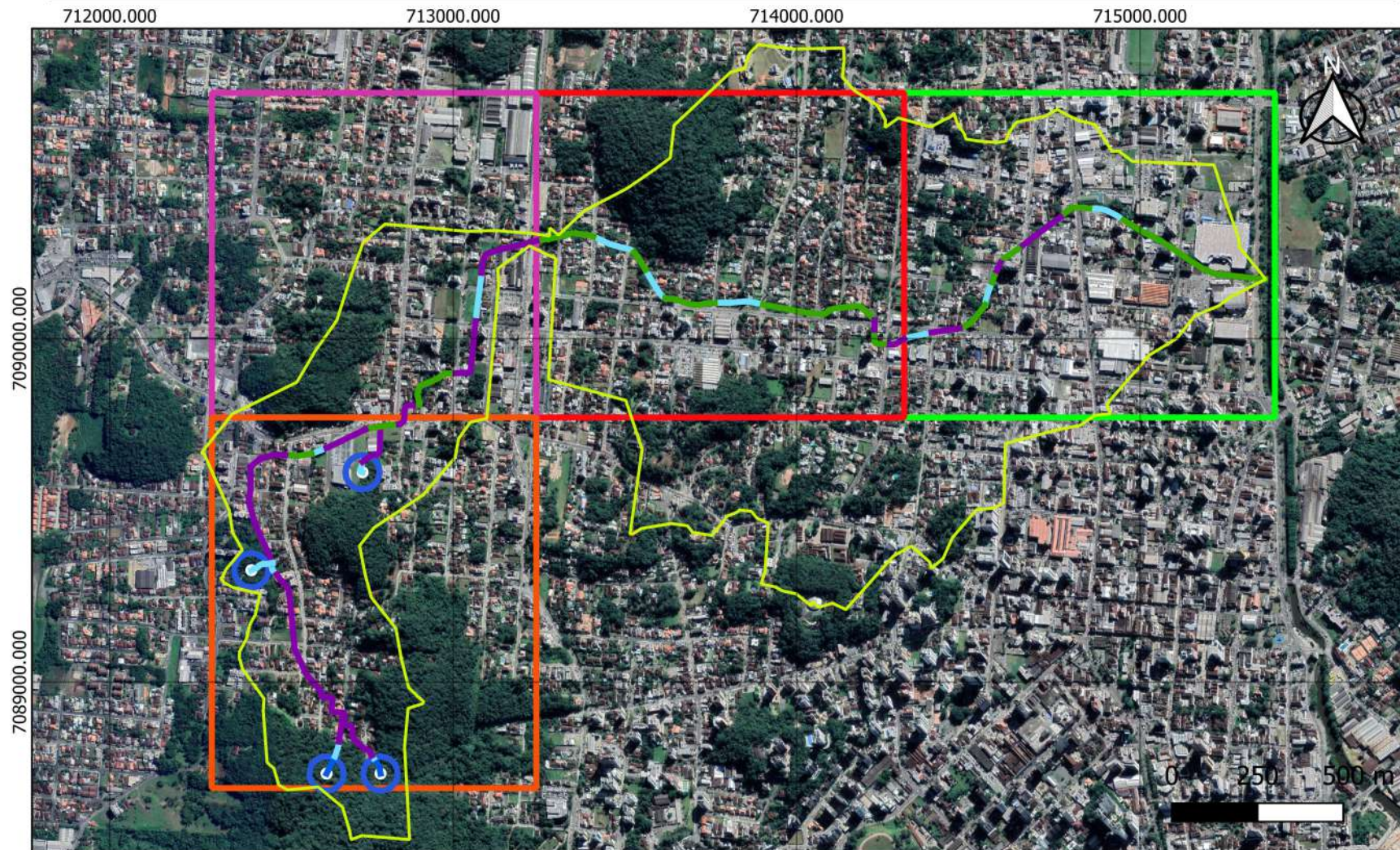
Dados Cartográficos
Datum SIRGAS 2000
Projeção UTM, Fuso 22S

CAF - CONSULTORIA AGRO
FLORESTAL



Rua Visconde de Mauá, nº 1920.
Bairro Santo Antônio
89218-040 – Joinville – SC

QUADRANTES - PROPOSTA METODOLÓGICA



Legenda

Microbacia 110-0

Lev_Hidrografico

Corpo d'água

Corpo d'água (Canal/Galeria Aberta)

Corpo d'água (Integrado à Drenagem)

Corpo d'água (Tubulado/Galeria Fechada)

Curso d'água

Nascentes

APP Nascente

Quadrante A

Quadrante B

Quadrante C

Quadrante D

DIAGNÓSTICO SOCIOAMBIENTAL POR MICROBACIA
HIDROGRÁFICA (DSMH)

MICROBACIA 110-0

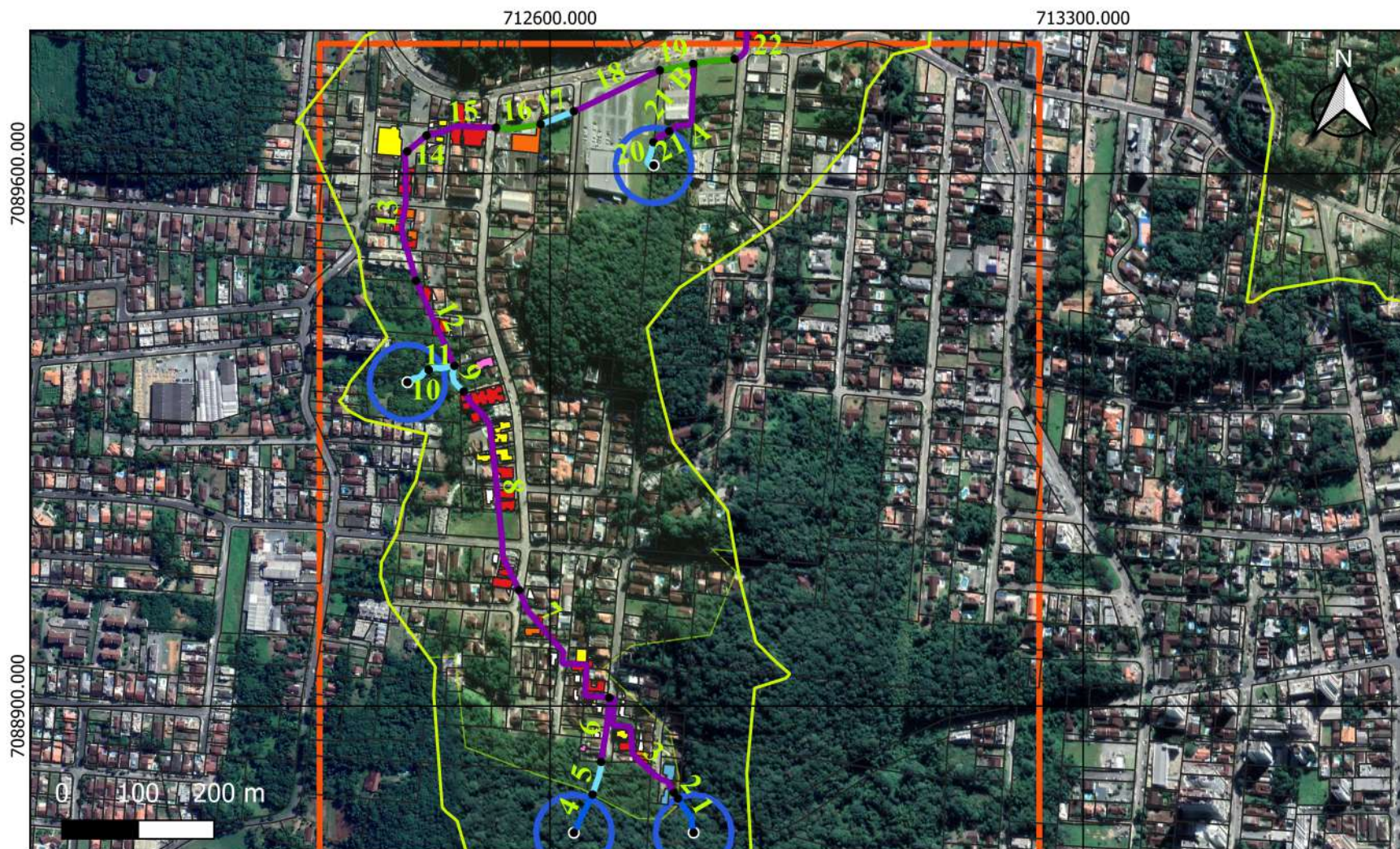
Dados Cartográficos
Datum SIRGAS 2000
Projeção UTM, Fuso 22S

CAF - CONSULTORIA AGRO
FLORESTAL

Rua Visconde de Mauá, nº 1920.
Bairro Santo Antônio
89218-040 – Joinville – SC



QUADRANTE A



Legenda

Microbacia 110-0

• Interseccoes

Lev_Hidrografico

Corpo d'água

Corpo d'água (Canal/Galeria Aberta)

Corpo d'água (Integrado à Drenagem)

Corpo d'água (Tubulado/Galeria Fechada)

Curso d'água

Nascentes

APP Nascente

Quadrante A

AUC

Hidrografia x Edificações

1 m

3 m

5 m

10 m

15 m

30m

Lotes

DIAGNÓSTICO SOCIOAMBIENTAL POR MICROBACIA
HIDROGRÁFICA (DSMH)

MICROBACIA 110-0

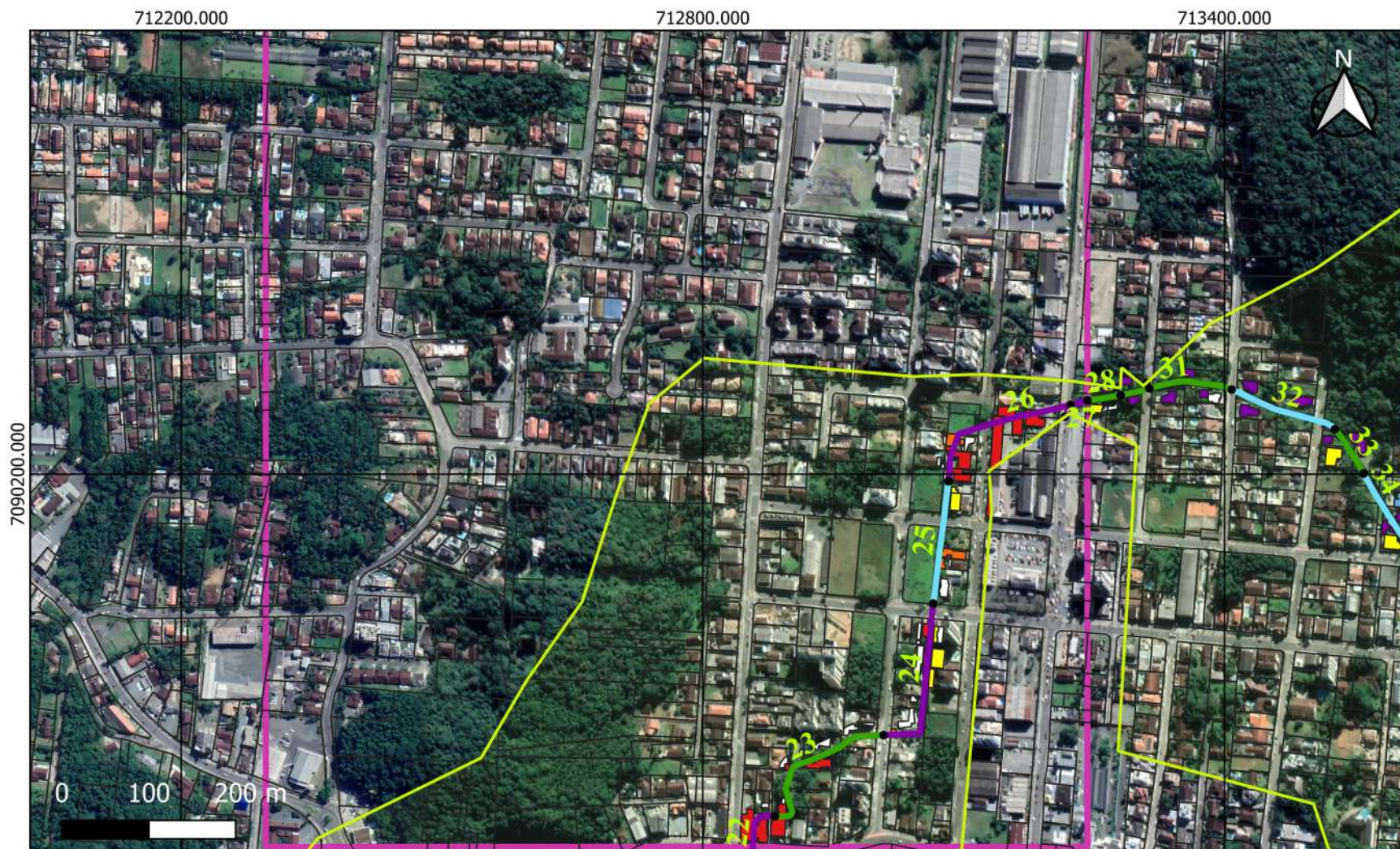
Dados Cartográficos
Datum SIRGAS 2000
Projeção UTM, Fuso 22S

CAF - CONSULTORIA AGRO
FLORESTAL

Rua Visconde de Mauá, nº 1920.
Bairro Santo Antônio
89218-040 – Joinville – SC



QUADRANTE B



Legenda

Microbacia 110-0

• Interseccoes

Lev_Hidrografico

Corpo d'água

Corpo d'água (Canal/Galeria Aberta)

Corpo d'água (Integrado à Drenagem)

Corpo d'água (Tubulado/Galeria Fechada)

Curso d'água

Hidrografia x Edificações

1 m

3 m

5 m

10 m

15 m

30 m

APP Nascente

Lotes

Quadrante B

AUC

DIAGNÓSTICO SOCIOAMBIENTAL POR MICROBACIA HIDROGRÁFICA (DSMH)

MICROBACIA 110-0

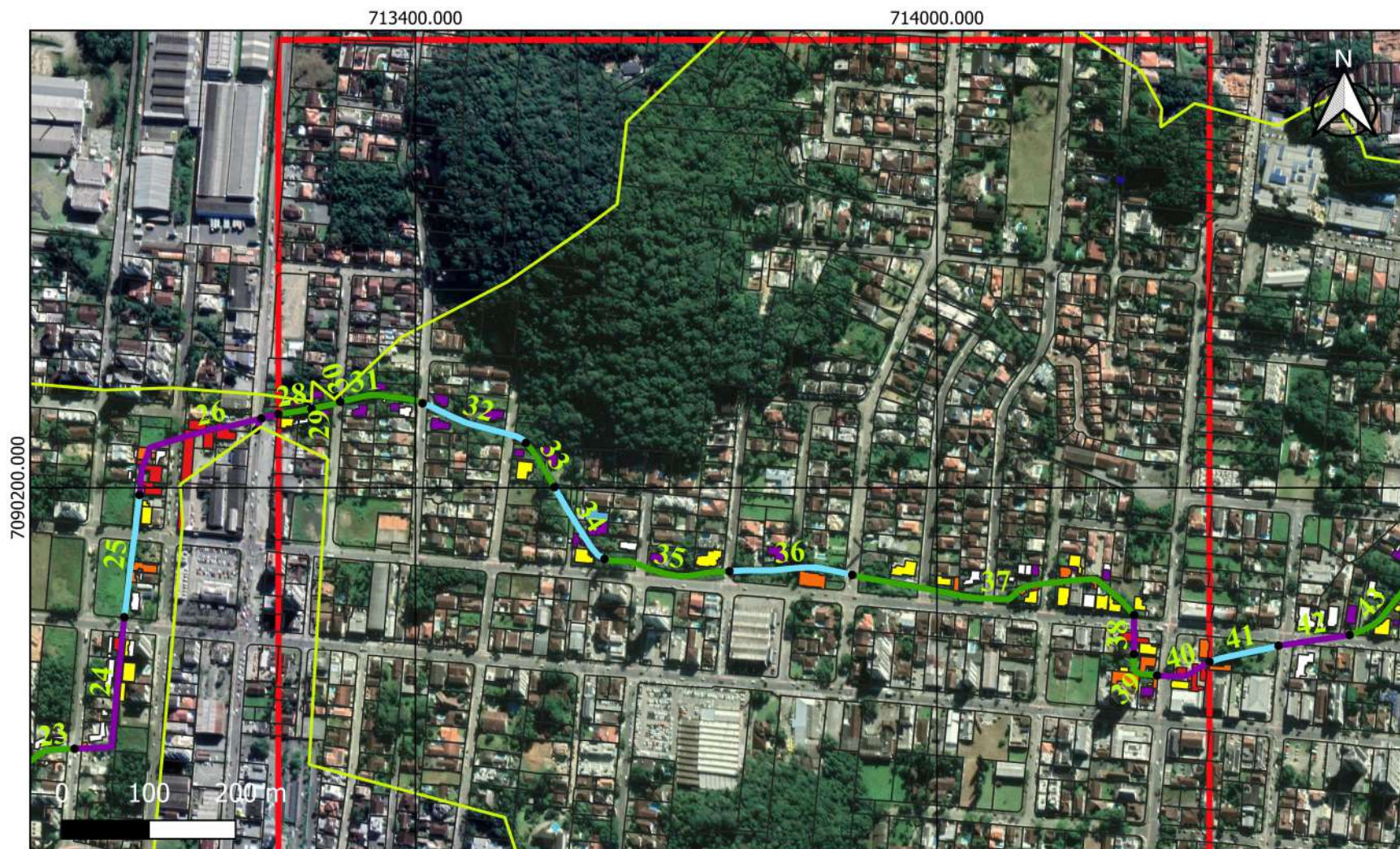
Dados Cartográficos
Datum SIRGAS 2000
Projeção UTM, Fuso 22S

CAF - CONSULTORIA AGRO
FLORESTAL

Rua Visconde de Mauá, nº 1920.
Bairro Santo Antônio
89218-040 – Joinville – SC



QUADRANTE C



Legenda

□ Microbacia 110-0

• Interseccoes

Lev_Hidrografico

— Corpo d'água (Canal/Galeria Aberta)

— Corpo d'água (Integrado à Drenagem)

— Corpo d'água (Tubulado/Galeria Fechada)

Hidrografia x Edificações

■ 1 m

■ 3 m

■ 5 m

■ 10 m

■ 15 m

■ 30 m

□ Lotes

■ Quadrante C

■ AUC

DIAGNÓSTICO SOCIOAMBIENTAL POR MICROBACIA
HIDROGRÁFICA (DSMH)

MICROBACIA 110-0

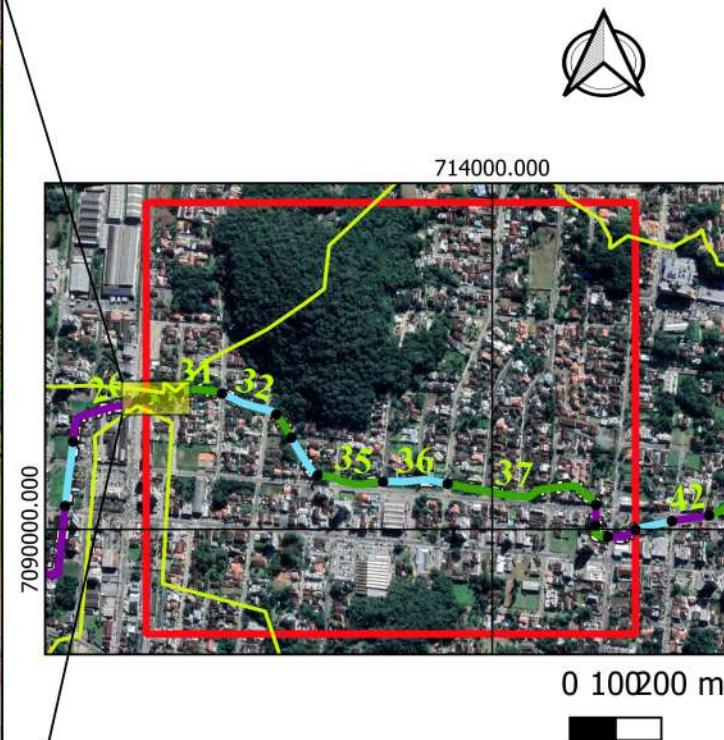
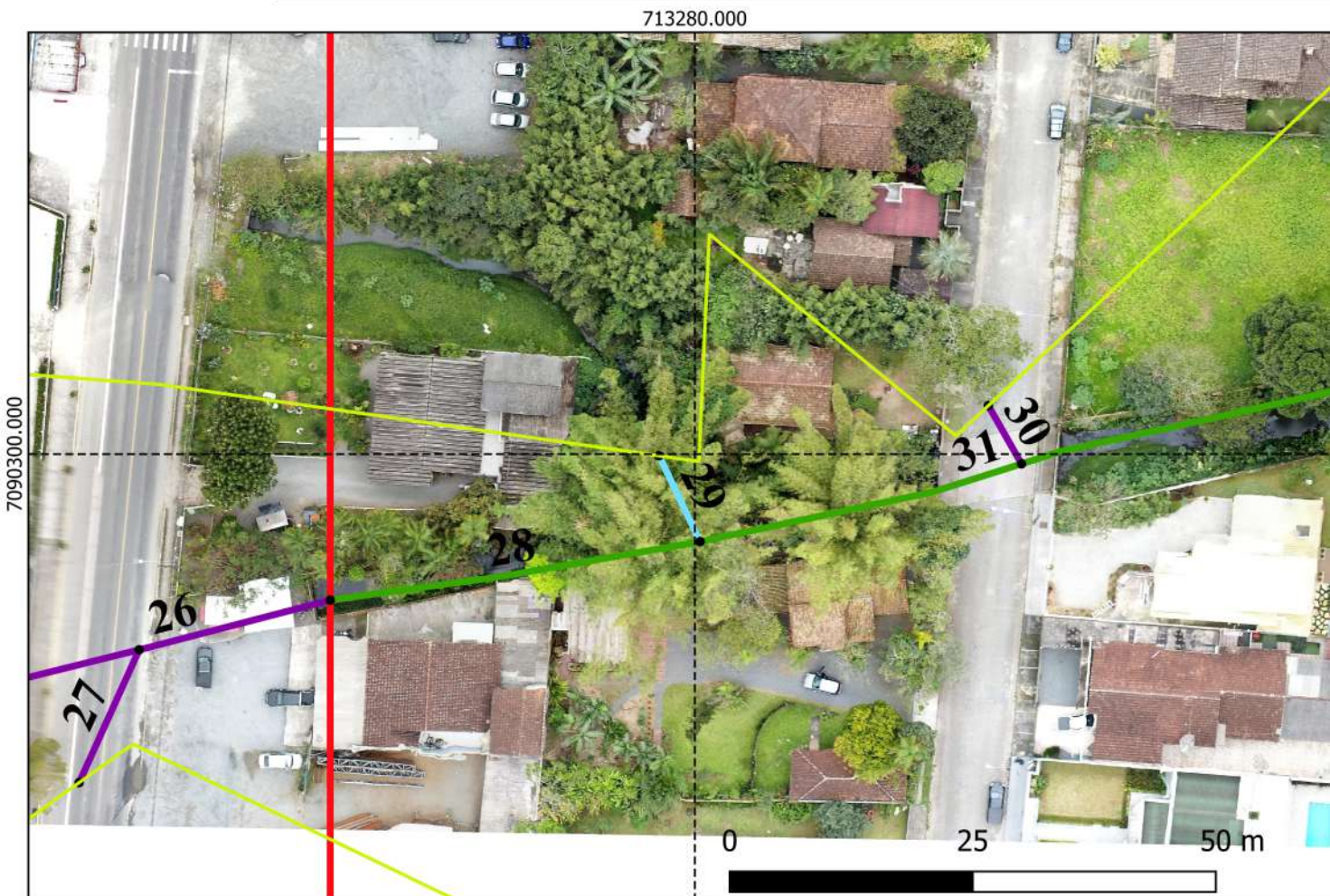
Dados Cartográficos
Datum SIRGAS 2000
Projeção UTM, Fuso 22S

CAF - CONSULTORIA AGRO
FLORESTAL

Rua Visconde de Mauá, nº 1920.
Bairro Santo Antônio
89218-040 – Joinville – SC



QUADRANTE C - DELIMITAÇÃO DOS TRECHOS



Legenda

Microbacia 110-0

• Interseccoes

Lev_Hidrografico

Corpo d'água (Canal/Galeria Aberta)

Corpo d'água (Integrado à Drenagem)

Corpo d'água (Tubuladão/Galeria Fechada)

Quadrante C

DIAGNÓSTICO SOCIOAMBIENTAL POR MICROBACIA
HIDROGRÁFICA (DSMH)

MICROBACIA 110-0

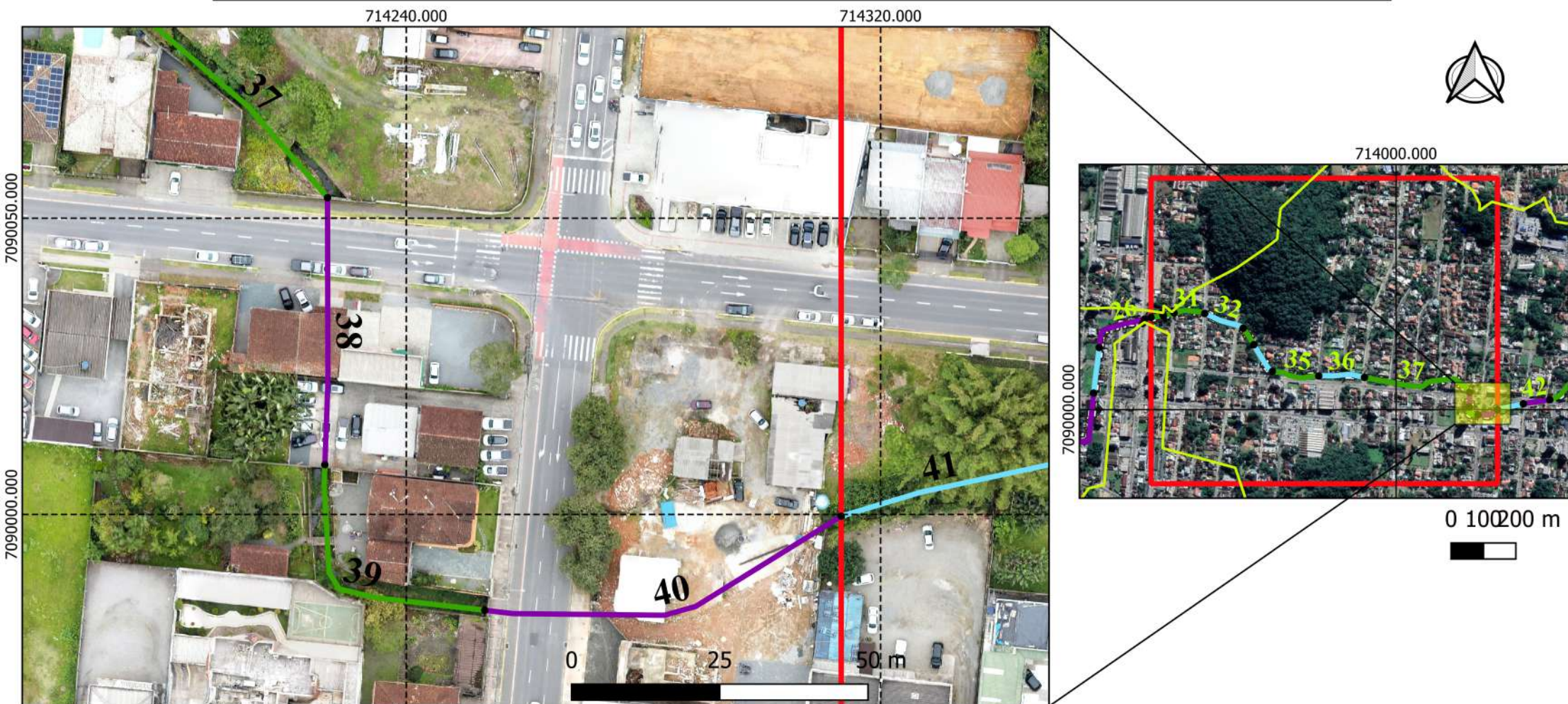
Dados Cartográficos
Datum SIRGAS 2000
Projeção UTM, Fuso 22S

CAF - CONSULTORIA AGRO
FLORESTAL



Rua Visconde de Mauá, nº 1920.
Bairro Santo Antônio
89218-040 – Joinville – SC

QUADRANTE C - DELIMITAÇÃO DOS TRECHOS



Legenda

Microbacia 110-0

• Interseccoes

Lev_Hidrografico

Corpo d'água (Canal/Galeria Aberta)

Corpo d'água (Integrado à Drenagem)

Corpo d'água (Tubulado/Galeria Fechada)

Quadrante C

DIAGNÓSTICO SOCIOAMBIENTAL POR MICROBACIA
HIDROGRÁFICA (DSMH)

MICROBACIA 110-0

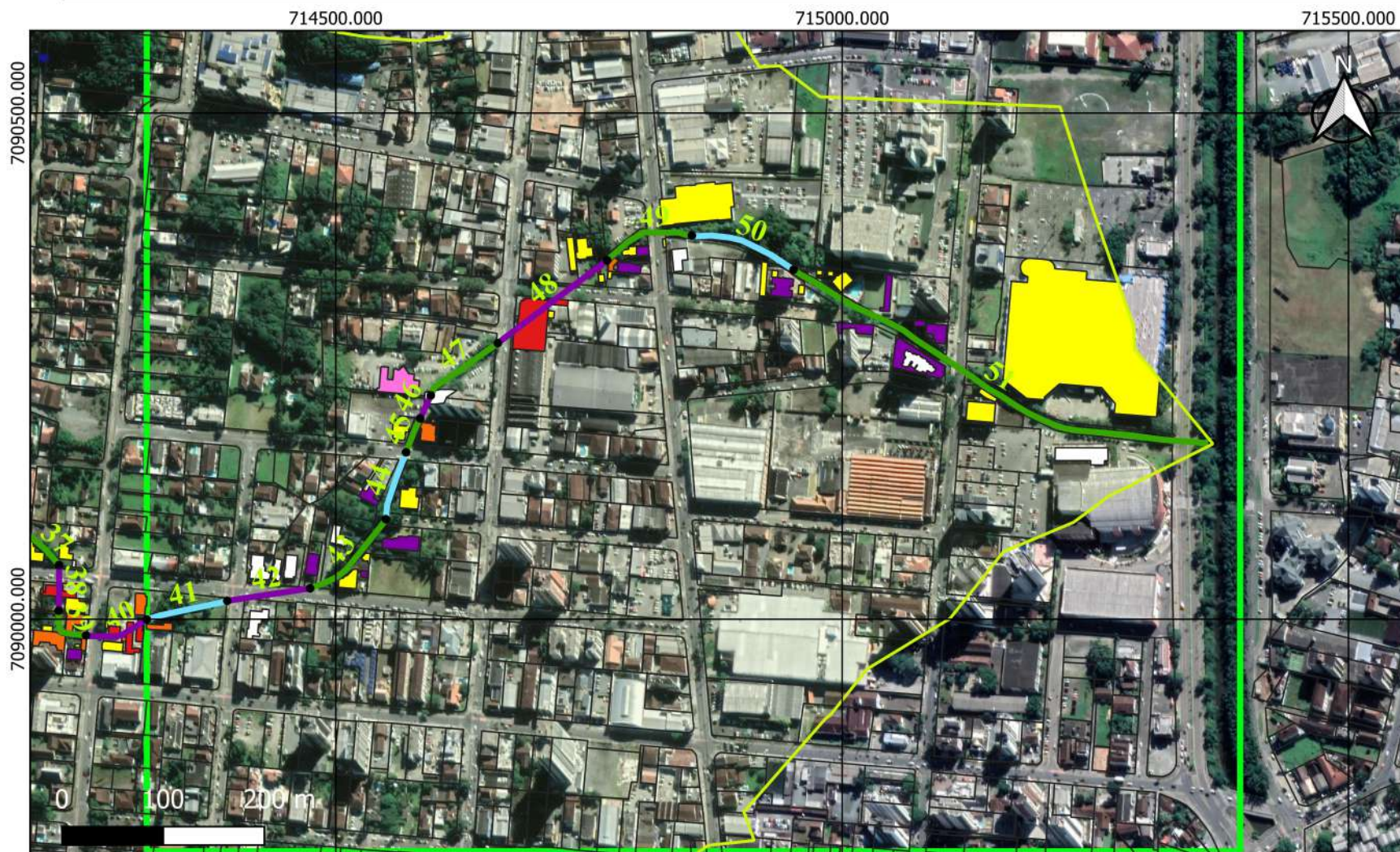
Dados Cartográficos
Datum SIRGAS 2000
Projeção UTM, Fuso 22S

CAF - CONSULTORIA AGRO
FLORESTAL

Rua Visconde de Mauá, nº 1920.
Bairro Santo Antônio
89218-040 – Joinville – SC



QUADRANTE D



Legenda

Microbacia 110-0

Lev_Hidrografico

Corpo d'água

Corpo d'água (Canal/Galeria Aberta)

Corpo d'água (Integrado à Drenagem)

Corpo d'água (Tubulado/Galeria Fechada)

Curso d'água

Nascentes

Hidrografia x Edificações

1 m

3 m

5 m

10 m

15 m

30 m

Lotes

Quadrante D

AUC

• Interseccoies

DIAGNÓSTICO SOCIOAMBIENTAL POR MICROBACIA
HIDROGRÁFICA (DSMH)

MICROBACIA 110-0

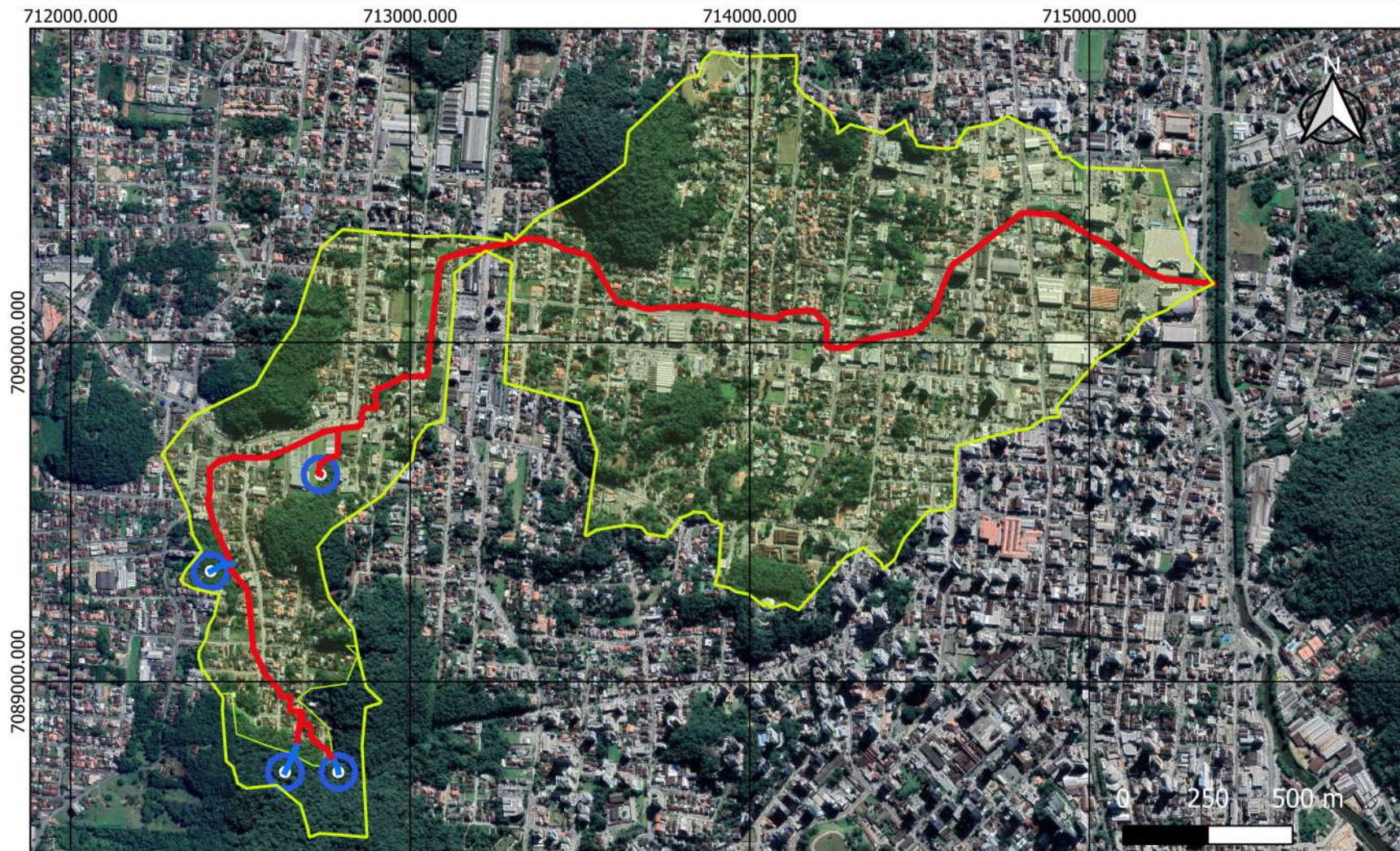
Dados Cartográficos
Datum SIRGAS 2000
Projeção UTM, Fuso 22S

CAF - CONSULTORIA AGRO
FLORESTAL

Rua Visconde de Mauá, nº 1920.
Bairro Santo Antônio
89218-040 – Joinville – SC



HIDROGRAFIA - TRECHOS DE APP E FNE



Legenda

- Microbacia 110-0
- Restrições
- APP
- FNE
- Nascentes
- APP Nascente
- AUC

DIAGNÓSTICO SOCIOAMBIENTAL POR MICROBACIA
HIDROGRÁFICA (DSMH)

MICROBACIA 110-0

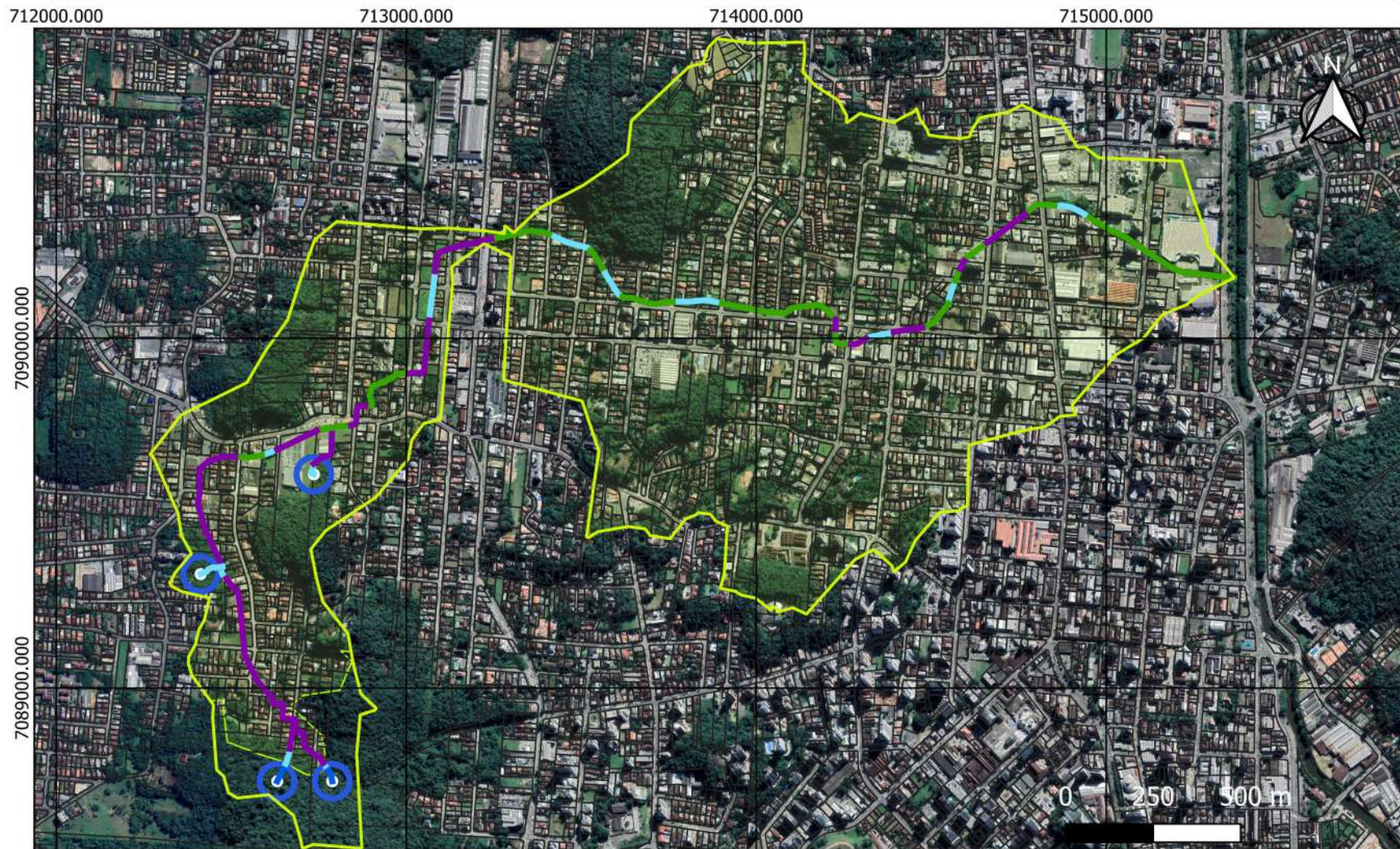
Dados Cartográficos
Datum SIRGAS 2000
Projeção UTM, Fuso 22S

CAF - CONSULTORIA AGRO
FLORESTAL

Rua Visconde de Mauá, nº 1920.
Bairro Santo Antônio
89218-040 – Joinville – SC



LEVANTAMENTO HIDROGRÁFICO



Legenda

- | | |
|---|--------------|
| Microbacia 110-0 | Nascentes |
| Lev_Hidrografico | APP Nascente |
| Corpo d'água | Lotes |
| Corpo d'água (Canal/Galeria Aberta) | AUC |
| Corpo d'água (Integrado à Drenagem) | |
| Corpo d'água (Tubulado/Galeria Fechada) | |
| Curso d'água | |

DIAGNÓSTICO SOCIOAMBIENTAL POR MICROBACIA
HIDROGRÁFICA (DSMH)

MICROBACIA 110-0

Dados Cartográficos
Datum SIRGAS 2000
Projeção UTM, Fuso 22S

CAF - CONSULTORIA AGRO
FLORESTAL

Rua Visconde de Mauá, nº 1920.
Bairro Santo Antônio
89218-040 – Joinville – SC

