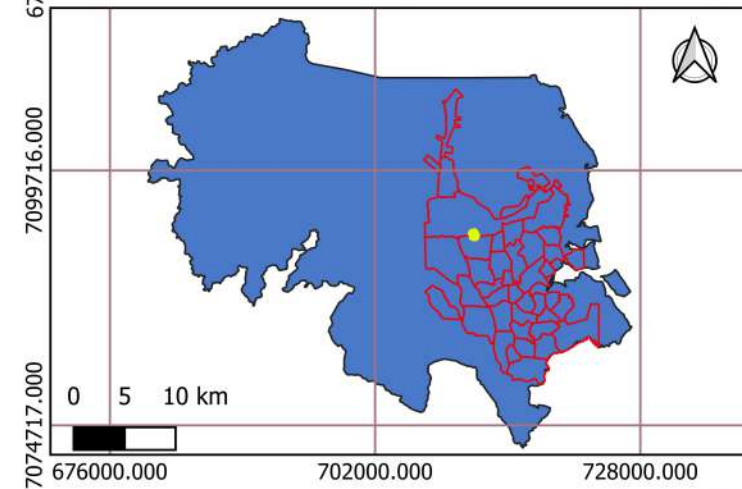
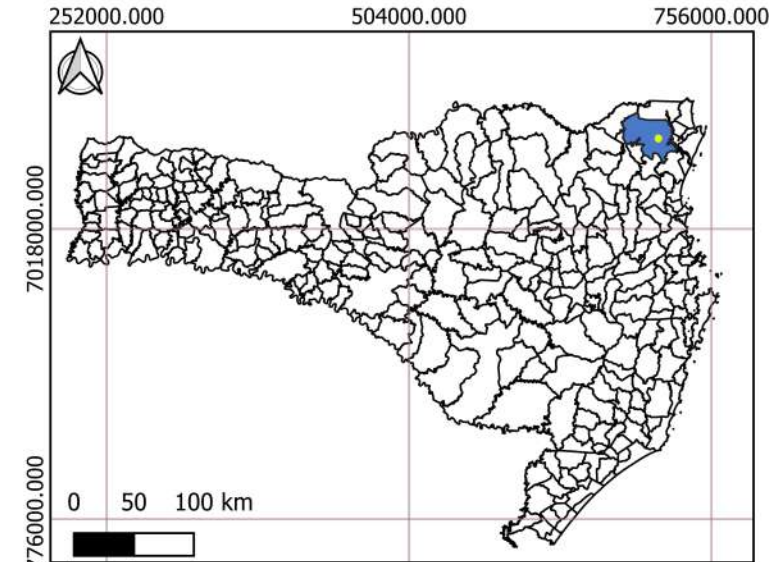


LOCALIZAÇÃO



Legenda

- | | |
|---|-------------------|
| Microbacia 14-8 | 5m |
| Nascente | 15m |
| Lev_Hidrográfico | 30m |
| Corpo d'água (Tubulado/Galeria Fechada) | Limites_de_Bairro |
| Corpo d'água (Tubulado/Galeria Fechada/via) | Limite_Municipal |
| Curso d'água | Limite_Estadual |
| AUC | |

DIAGNÓSTICO SOCIOAMBIENTAL POR MICROBACIA
HIDROGRÁFICA - (DSMH)

MICROBACIA 14-8

Dados Cartográficos
Datum SIRGAS 2000
Projeção UTM, Fuso 22S

CAF - CONSULTORIA AGRO
FLORESTAL



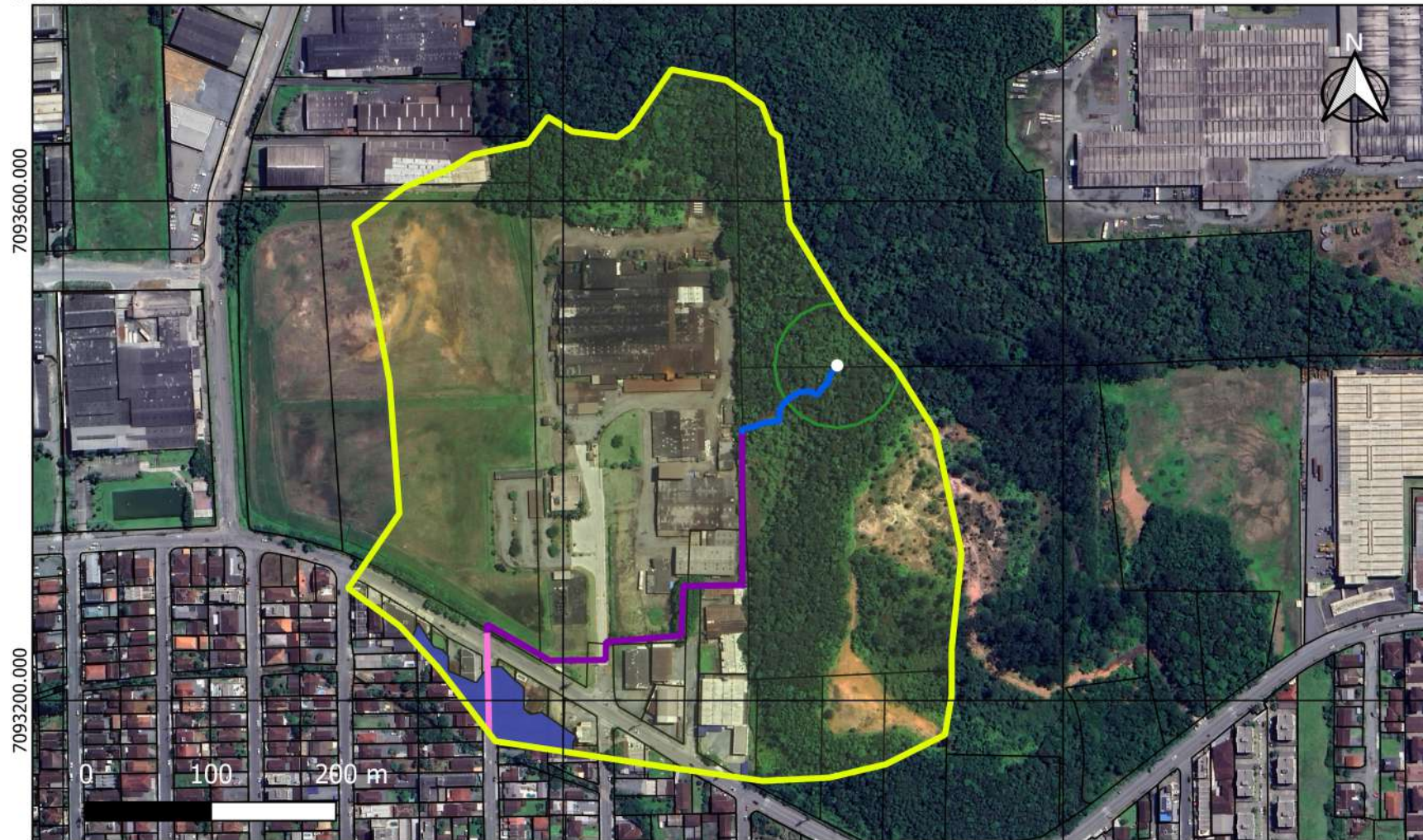
Rua Visconde de Mauá, nº 1920.
Bairro Santo Antônio
89218-040 – Joinville – SC

ÁREAS DE RISCO

711200.000

711600.000

712000.000



Legenda

- | | |
|---|------------------|
| Microbacia 14-8 | AUC |
| Nascente | APP_Nascente |
| Lev_Hidrográfico | Mancha Inundação |
| Corpo d'água (Tubulado/Galeria Fechada) | Lotes |
| Corpo d'água (Tubulado/Galeria Fechada/via) | |
| Curso d'água | |

DIAGNÓSTICO SOCIOAMBIENTAL POR MICROBACIA
HIDROGRÁFICA (DSMH)

MICROBACIA 14-8

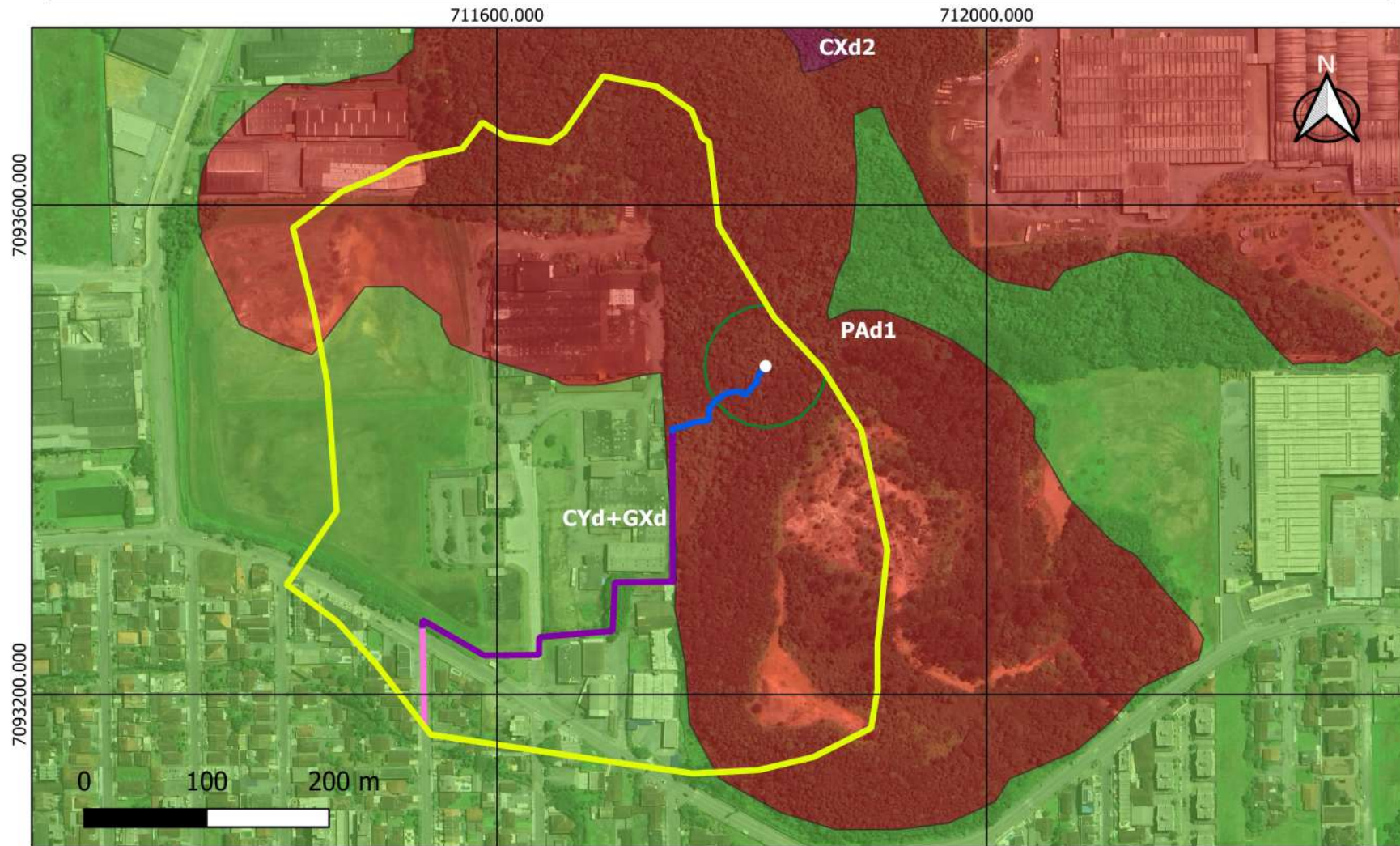
Dados Cartográficos
Datum SIRGAS 2000
Projeção UTM, Fuso 22S

CAF - CONSULTORIA AGRO
FLORESTAL

Rua Visconde de Mauá, nº 1920.
Bairro Santo Antônio
89218-040 – Joinville – SC



COBERTURA PEDOLÓGICA



Legenda

- | | |
|---|-------------------|
| Microbacia 14-8 | APP_Nascente |
| Nascente | Pedologia CXd2 |
| Lev_Hidrográfico | Pedologia CYd+GXd |
| Corpo d'água (Tubulado/Galeria Fechada) | Pedologia PAd1 |
| Corpo d'água (Tubulado/Galeria Fechada/via) | |
| Curso d'água | |

DIAGNÓSTICO SOCIOAMBIENTAL POR MICROBACIA
HIDROGRÁFICA (DSMH)

MICROBACIA 14-8

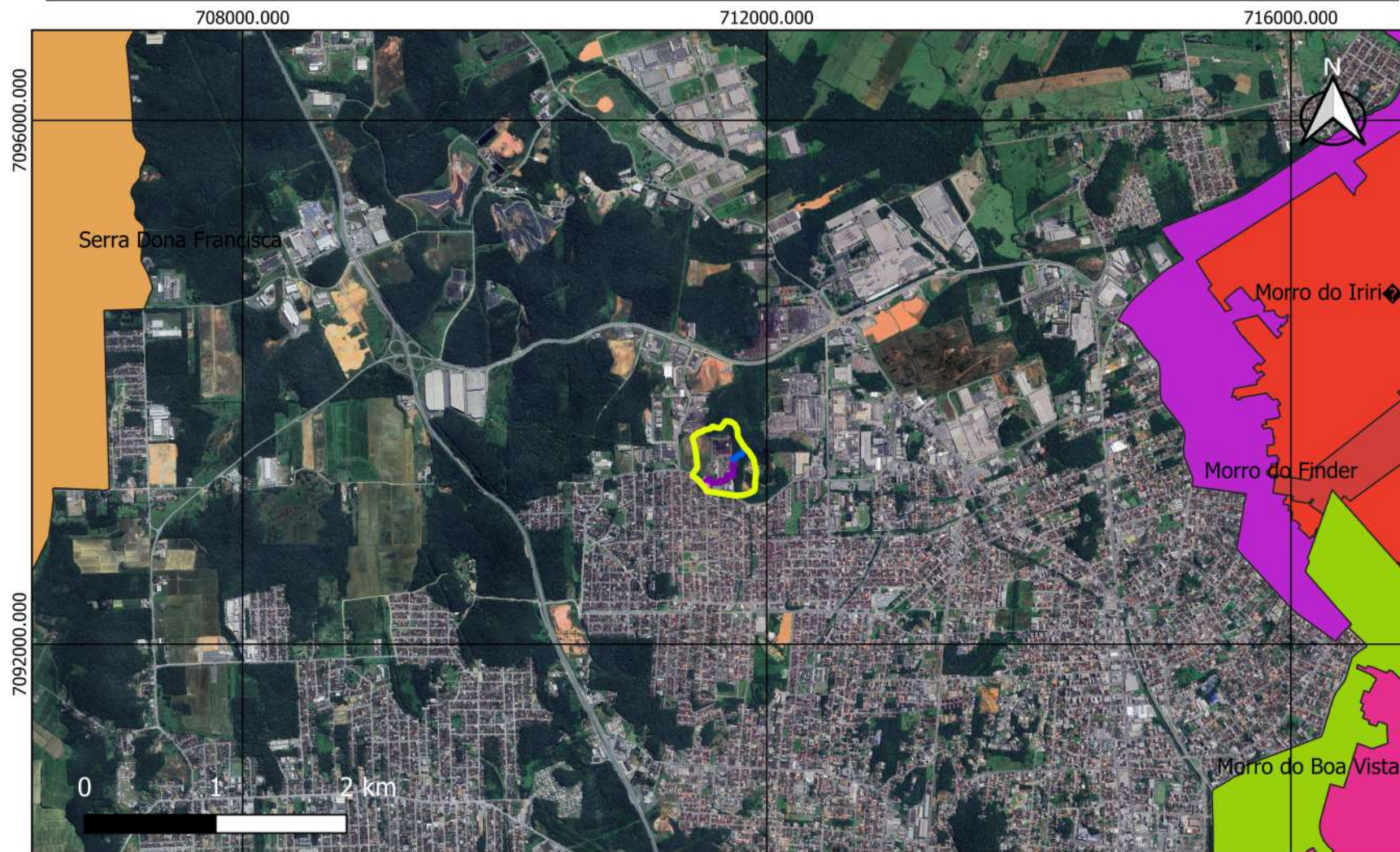
Dados Cartográficos
Datum SIRGAS 2000
Projeção UTM, Fuso 22S

CAF - CONSULTORIA AGRO
FLORESTAL

Rua Visconde de Mauá, nº 1920.
Bairro Santo Antônio
89218-040 – Joinville – SC



UNIDADES DE CONSERVAÇÃO



Legenda

- | | |
|---|------------------------|
| Microbacia 14-8 | ARIE Iririu |
| Lev_Hidrográfico | Parque Morro do Finder |
| Corpo d'água (Tubulado/Galeria Fechada) | Unidades_Conservacao |
| Corpo d'água (Tubulado/Galeria Fechada/via) | Morro do Boa Vista |
| Curso d'água | Morro do Finder |
| Zonas_Amortecimento_UCs | Morro do Iririu |
| ARIE do Boa Vista | Serra Dona Francisca |

DIAGNÓSTICO SOCIOAMBIENTAL POR MICROBACIA
HIDROGRÁFICA (DSMH)

MICROBACIA 14-8

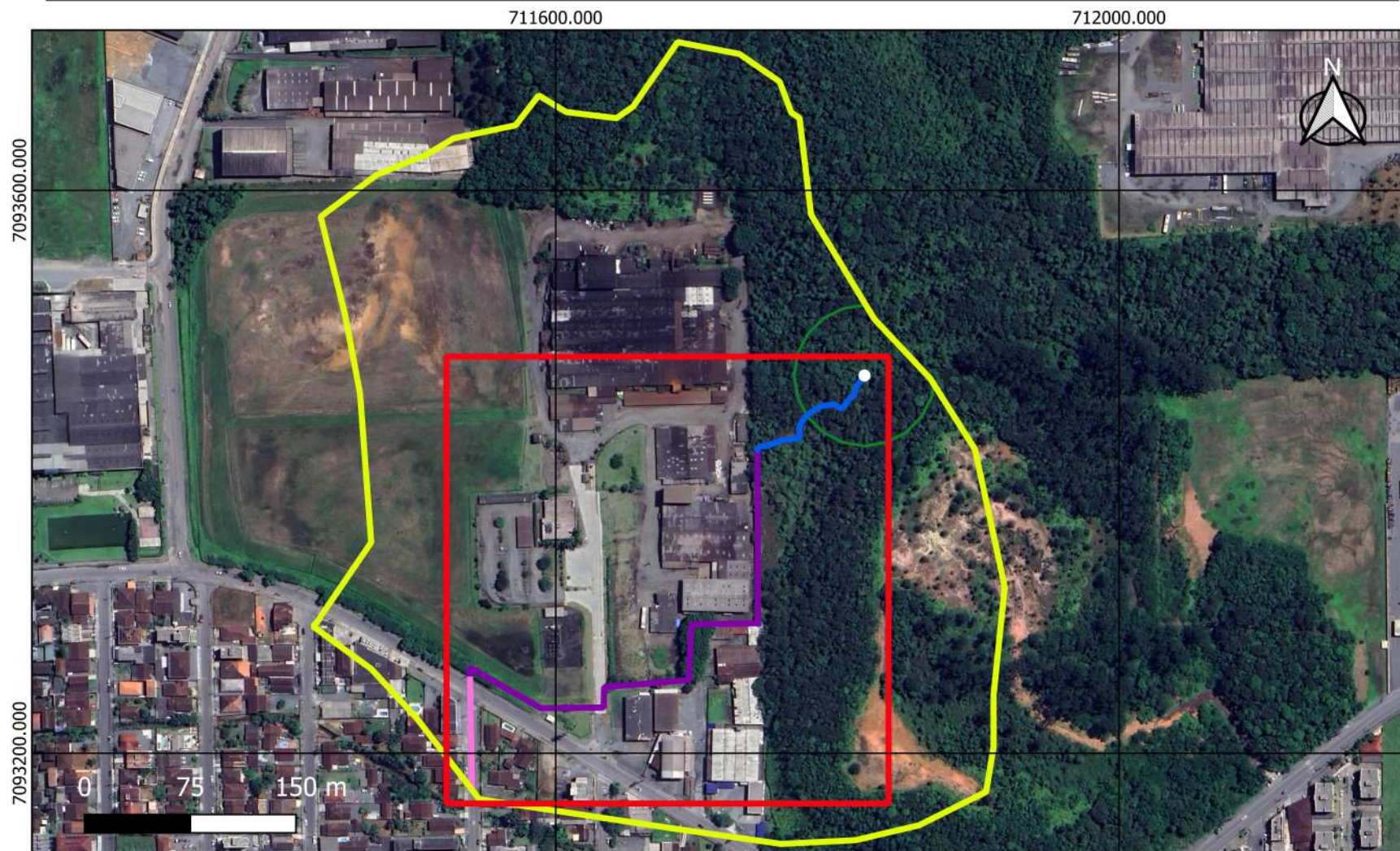
Dados Cartográficos
Datum SIRGAS 2000
Projeção UTM, Fuso 22S

CAF - CONSULTORIA AGRO
FLORESTAL

Rua Visconde de Mauá, nº 1920.
Bairro Santo Antônio
89218-040 – Joinville – SC



QUADRANTE - PROPOSTA METODOLÓGICA



Legenda

- ▭ Quadrante A
- ▭ Microbacia 14-8
- Nascente
- Lev_Hidrográfico
- ▬ Corpo d'água (Tubulado/Galeria Fechada)
- ▬ Corpo d'água (Tubulado/Galeria Fechada/via)
- ▬ Curso d'água
- ▭ APP_Nascente

DIAGNÓSTICO SOCIOAMBIENTAL POR MICROBACIA
HIDROGRÁFICA (DSMH)

MICROBACIA 14-8

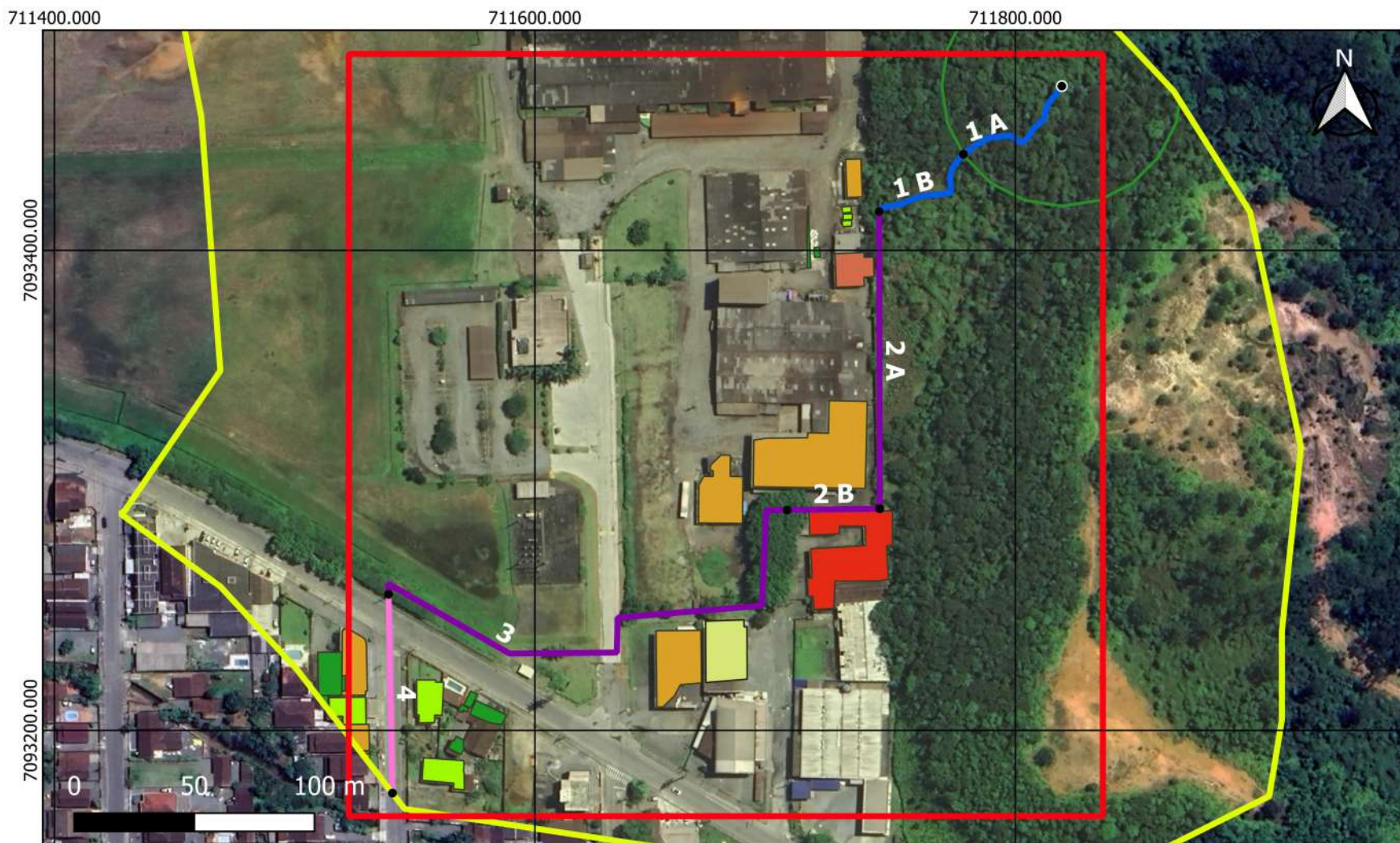
Dados Cartográficos
Datum SIRGAS 2000
Projeção UTM, Fuso 22S

CAF - CONSULTORIA AGRO
FLORESTAL

Rua Visconde de Mauá, nº 1920.
Bairro Santo Antônio
89218-040 – Joinville – SC



QUADRANTE A



Legenda

- | | |
|--|---|
| Quadrante A | APP_Nascente |
| • Intersecções | Dist. Edificações x Hidro. |
| Microbacia 14-8 | 1 m |
| ○ Nascente | 3 m |
| Lev_Hidrográfico | 5 m |
| Corpo d'água (Tubulado/Galeria Fechada) | 10 m |
| Corpo d'água (Tubulado/Galeria Fechada/via) | 15 m |
| Curso d'água | 30 m |
| AUC | |

DIAGNÓSTICO SOCIOAMBIENTAL POR MICROBACIA
HIDROGRÁFICA (DSMH)

MICROBACIA 14-8

Dados Cartográficos
Datum SIRGAS 2000
Projeção UTM, Fuso 22S

CAF - CONSULTORIA AGRO
FLORESTAL



Rua Visconde de Mauá, nº 1920.
Bairro Santo Antônio
89218-040 – Joinville – SC

LEVANTAMENTO HIDROGRÁFICO



Legenda

- Intersecções
- Microbacia 14-8
- Nascente
- Lev_Hidrográfico
- Corpo d'água (Tubulado/Galeria Fechada)
- Corpo d'água (Tubulado/Galeria Fechada/via)
- Curso d'água
- AUC
- APP_Nascente
- Lotes

DIAGNÓSTICO SOCIOAMBIENTAL POR MICROBACIA
HIDROGRÁFICA (DSMH)

MICROBACIA 14-8

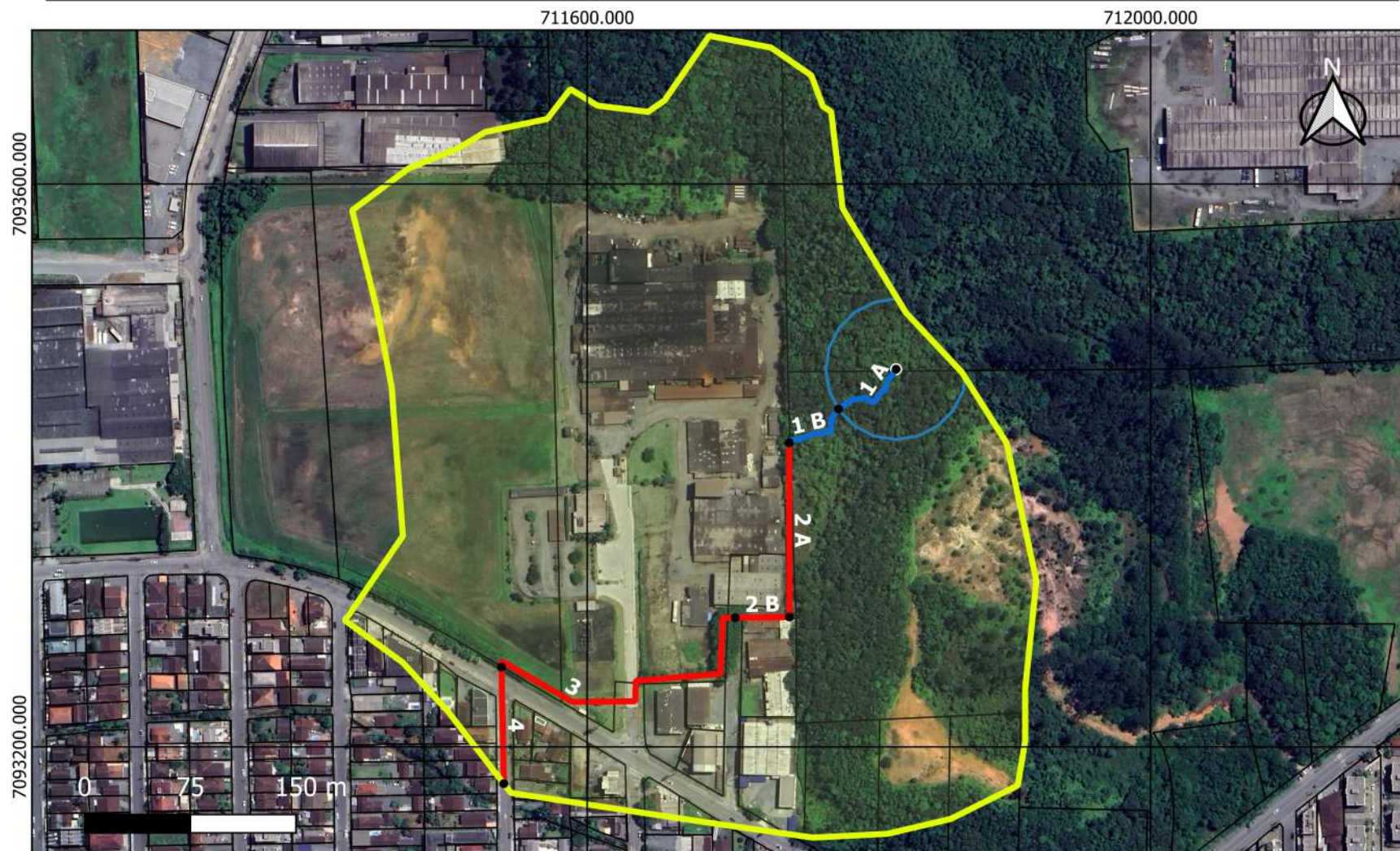
Dados Cartográficos
Datum SIRGAS 2000
Projeção UTM, Fuso 22S

CAF - CONSULTORIA AGRO
FLORESTAL

Rua Visconde de Mauá, nº 1920.
Bairro Santo Antônio
89218-040 – Joinville – SC



HIDROGRAFIA - TRECHOS DE APP E FNE



Legenda

- Intersecções
- Nascente
- Microbacia 14-8
- AUC
- APP_Nascente
- APP
- Lotes
- FNE

DIAGNÓSTICO SOCIOAMBIENTAL POR MICROBACIA
HIDROGRÁFICA (DSMH)

MICROBACIA 14-8

Dados Cartográficos
Datum SIRGAS 2000
Projeção UTM, Fuso 22S

CAF - CONSULTORIA AGRO
FLORESTAL



Rua Visconde de Mauá, nº 1920.
Bairro Santo Antônio
89218-040 – Joinville – SC